



Speyer, Kreisfreie Stadt

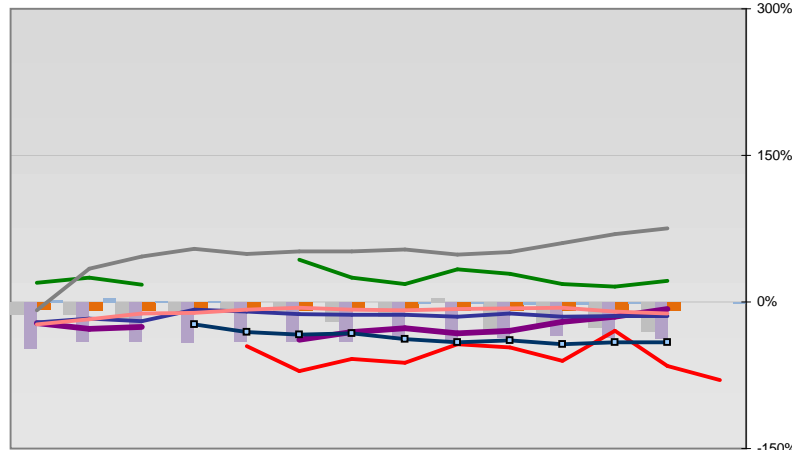


Entwicklungen

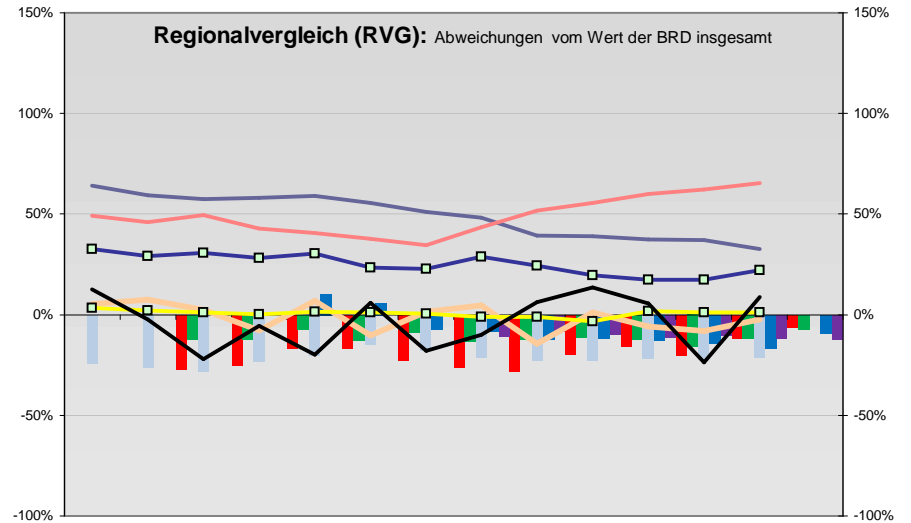
—■— Selbständige in %	7,8	7,8	7,6	8,0	8,3	9,0	8,7	8,6	8,4	8,7	8,8	8,9	9,0	
—◆— Arbeitslosigkeit w in %			9,4	9,2	9,1	8,5	8,0	8,0	7,8	10,2	10,1	8,3	7,9	7,4
—◇— Arbeitslosigkeit m in %			10,5	10,0	9,8	9,1	10,3	10,8	11,0	11,9	10,5	8,3	7,6	7,8
—■— Geburten mit Alter [25-35]	8,7	9,3	8,7	7,8	9,2	7,5	8,4	8,7	7,3	8,5	7,8	7,9	8,4	
—■— verf. Einkommen in T€ pro Einw.	14,8	14,9	15,1	15,5	16,1	16,6	16,6	16,6	17,1	18,4	18,6	19,2		
—■— Teilzeitquote SoziVersBeschäftigte	21,1	21,2	21,9	21,1	22,5	23,0	23,3	23,6	22,7	23,2	23,6	24,4	24,2	
—■— geringfügiger Nebenjob							3,8	5,7	6,0	6,4	6,8	7,1	7,2	
—■— Sterblichkeit der Männer [65-75] in ‰	37,8	31,6	24,5	28,7	23,7	29,9	22,8	24,6	26,9	27,6	24,8	17,8	25,0	
—■— BIP in T€ pro Einwohner	29,6	29,4	30,7	30,8	32,1	31,0	31,4	33,2	33,4	32,5	33,1	34,6	37,2	
—■— nur geringfügig Beschäftigt					16,0	15,7	14,1	14,9	15,9	16,1	16,1	15,7	14,9	16,4
—■— Anteil SoziVersBeschäftigte [20-30]	67,0	65,0	69,7	71,0	73,8	74,5	71,3	72,7	73,9	72,2	74,6	77,9	81,8	

Regionalvergleich der Wirtschaftskraft

- Einnahmen/Ausgaben-Quote
- Übernachtungen pro Gästeankunft
- Wohngebäudeanteil mit 1-2 Wohnungen
- Kfz pro Einwohner
- ProKopf Steueraufkommen
- Schulden / netto Steueraufkommen
- Insolvenzforderungen in % des BIPs
- Gästeankünfte pro Einwohner
- höhere Bildungsabschlüsse (m)
- höhere Bildungsabschlüsse (w)
- Anteil Auslandsumsatz



	BRD insgesamt									
	D	C	B	B+	A	A+	AA	AA+	AAA	
	angemessen		überdurchschnittlich			nachhaltig überdurchschnittlich				



- RVG: Sterblichkeitsdifferenz (m-w)-[65-75]
- RVG: rel. Arbeitslosigkeit des Alters [20-25]
- RVG: rel Anteil der Geburten ab Alter 35
- RVG: rel Anteil der Geburten bis Alter 25
- RVG: Anteil Gewerbeenergie aus Kohle, Öl, Gas
- RVG: Bevölkerungsdichte
- RVG: Wahlbeteiligung Bund & Europa
- RVG: Eheschließungen
- RVG: Bevölkerungsanteil ab 65 Jahre
- RVG: Anteil nicht ehelicher Geburten
- RVG: Wanderungssaldo in ‰
- RVG: Ausländeranteil

