



Stuttgart, Landeshauptstadt, Kreisfreie Stadt

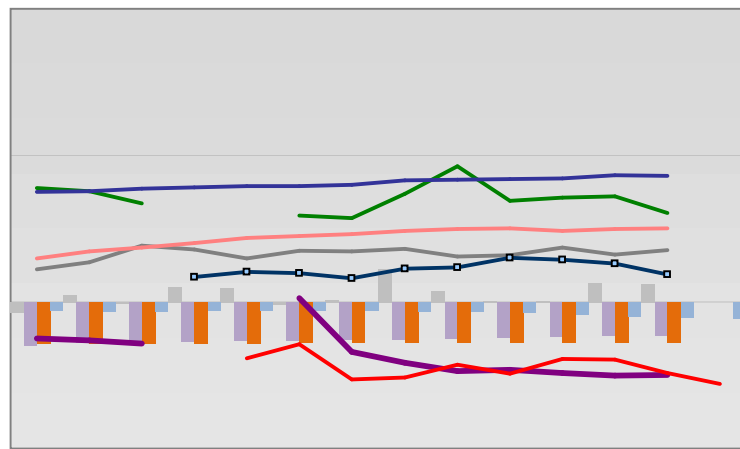


Entwicklungen

— Selbständige in %	7,1	7,4	7,2	7,1	7,0	7,2	7,1	7,2	7,4	7,6	7,7	7,8	7,6	
— Arbeitslosigkeit w in %			8,0	7,3	6,2	5,6	6,0	6,9	7,1	11,0	9,2	7,2	5,8	6
— Arbeitslosigkeit m in %			10,3	9,1	7,6	7,0	7,8	8,9	9,1	11,3	9,5	7,4	6,0	6,9
— Geburten mit Alter [25-35]	7,2	7,5	7,3	7,0	7,0	6,7	6,7	6,9	7,1	7,1	7,0	7,1	7,0	
— verf. Einkommen in T€ pro Einw.	16,8	17,4	17,8	18,5	18,9	19,8	19,7	20,3	20,3	21,1	21,8	22,1	22,5	
— Teilzeitquote SoziVersBeschäftigte	12,0	11,8	12,2	11,7	12,3	12,6	13,1	13,5	14,0	14,4	15,2	15,8	16,2	
— geringfügiger Nebenjob								3,9	5,1	5,2	5,6	5,9	6,2	6,2
— Sterblichkeit der Männer [65-75] in %	27,5	25,0	26,3	24,4	25,0	22,3	22,7	22,0	21,9	19,1	17,9	18,8	21,0	
— BIP in T€ pro Einwohner	45,4	47,5	48,1	49,6	51,8	52,0	56,1	56,8	56,9	55,1	58,2	59,9	57,4	
— nur geringfügig Beschäftigt					10,0	9,6	9,2	9,6	10,9	10,9	11,2	11,2	11,1	11,5
— Anteil SoziversBeschäftigte [20-30]	63,6	64,5	68,0	70,8	75,2	79,1	79,7	75,3	71,5	67,6	65,6	64,4	64,5	

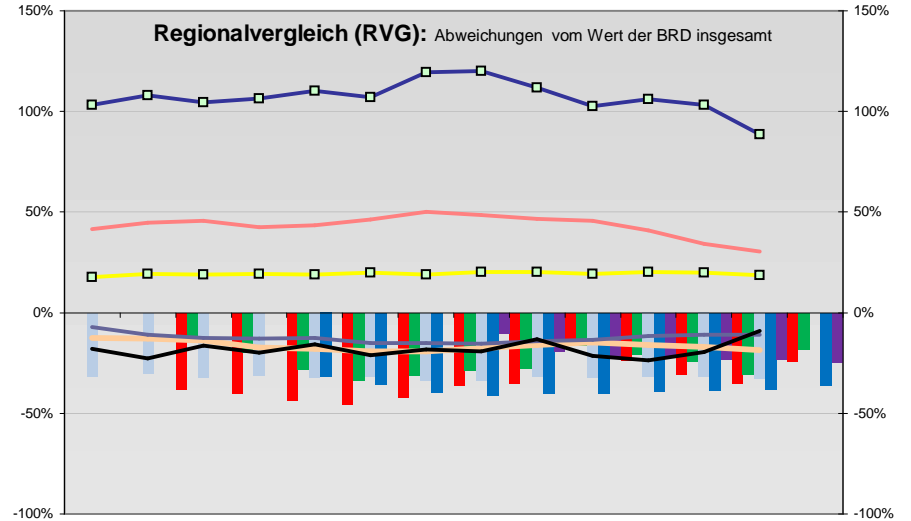
Regionalvergleich der Wirtschaftskraft

- Einnahmen/Ausgaben-Quote
- Übernachtungen pro Gästeankunft
- Wohngebäudeanteil mit 1-2 Wohnungen
- Kfz pro Einwohner
- ProKopf Steueraufkommen
- Schulden / netto Steueraufkommen
- Insolvenzforderungen in % des BIPs
- Gästeankünfte pro Einwohner
- höhere Bildungsabschlüsse (m)
- höhere Bildungsabschlüsse (w)
- Anteil Auslandsumsatz



BRD insgesamt

D	C	B	B+	A	A+	AA	AA+	AAA
angemessen		überdurchschnittlich			nachhaltig überdurchschnittlich			



- RVG: Sterblichkeitsdifferenz (m-w)-[65-75]
- RVG: rel. Arbeitslosigkeit des Alters [20-25]
- RVG: rel Anteil der Geburten ab Alter 35
- RVG: rel Anteil der Geburten bis Alter 25
- RVG: Anteil Gewerbeenergie aus Kohle, Öl, Gas
- RVG: Bevölkerungsdichte
- RVG: Wahlbeteiligung Bund & Europa
- RVG: Eheschließungen
- RVG: Bevölkerungsanteil ab 65 Jahre
- RVG: Anteil nicht ehelicher Geburten
- RVG: Wanderungssaldo in %0
- RVG: Ausländeranteil

