



Suhl, Kreisfreie Stadt

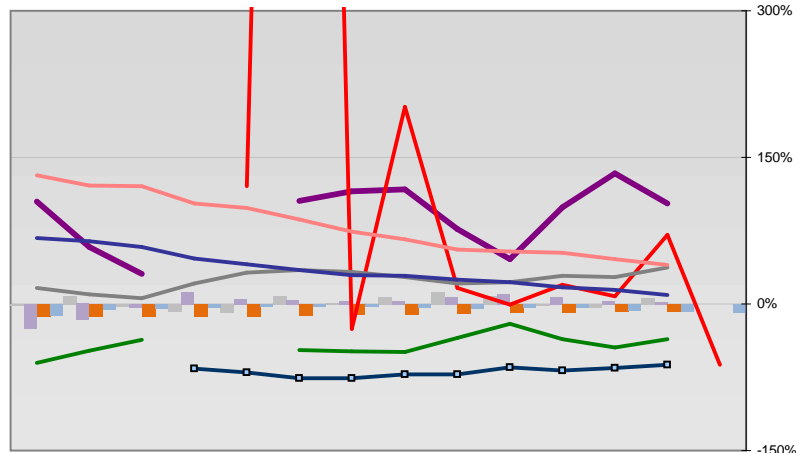


Entwicklungen

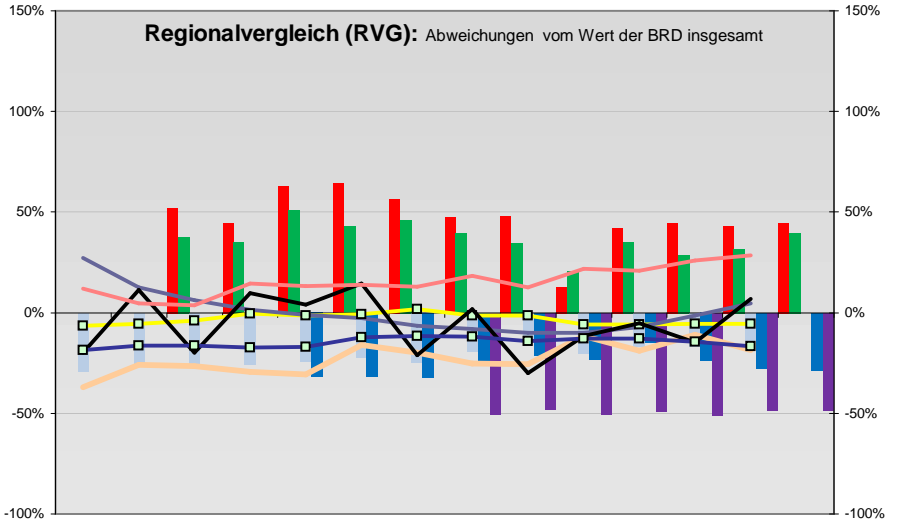
— Selbständige in %	7,3	7,8	7,8	7,7	7,9	8,2	8,0	8,8	9,4	9,0	9,4	9,5	9,8	
— Arbeitslosigkeit w in %			19,5	17,6	17,7	16,8	16,1	16,0	16,0	14,3	17,0	15,1	12,7	11,4
— Arbeitslosigkeit m in %			16,3	15,3	15,8	14,9	16,5	17,3	16,8	16,1	16,2	12,6	11,3	11,7
— Geburten mit Alter [25-35]	5,2	6,4	6,2	6,0	5,9	7,0	6,7	6,2	6,3	7,4	6,7	7,6	7,0	
— verf. Einkommen in T€ pro Einw.	13,4	13,8	14,4	15,4	15,7	16,3	16,8	16,6	16,6	16,7	17,0	17,4	17,9	
— Teilzeitquote SoziVersBeschäftigte	16,4	14,9	14,8	13,6	14,0	14,4	14,6	14,6	15,0	16,0	17,5	19,1		
— geringfügiger Nebenjob							2,1	3,3	3,3	3,7	3,7	4,1	4,3	
— Sterblichkeit der Männer [65-75] in %	26,9	36,0	25,2	33,4	30,9	32,4	21,9	27,8	17,7	21,5	22,2	19,8	24,6	
— BIP in T€ pro Einwohner	18,2	19,1	19,7	19,9	20,4	22,0	22,6	22,7	23,0	23,7	24,6	25,3	25,3	
— nur geringfügig Beschäftigt				9,9	10,2	10,3	12,2	14,3	14,0	15,8	13,9	12,9	12,9	
— Anteil SoziversBeschäftigte [20-30]	50,3	46,7	48,4	57,0	59,4	61,7	60,0	59,9	54,9	56,6	56,3	60,4	63,6	

Regionalvergleich der Wirtschaftskraft

- Einnahmen/Ausgaben-Quote
- Übernachtungen pro Gästeankunft
- Wohngebäudeanteil mit 1-2 Wohnungen
- Kfz pro Einwohner
- ProKopf Steueraufkommen
- Schulden / netto Steueraufkommen
- Insolvenzforderungen in % des BIPs
- Gästeankünfte pro Einwohner
- höhere Bildungsabschlüsse (m)
- höhere Bildungsabschlüsse (w)
- Anteil Auslandsumsatz



		BRD insgesamt						
D	C	B	B+	A	A+	AA	AA+	AAA
angemessen		überdurchschnittlich			nachhaltig überdurchschnittlich			



- RVG: Sterblichkeitsdifferenz (m-w)-[65-75]
- RVG: rel. Arbeitslosigkeit des Alters [20-25]
- RVG: rel Anteil der Geburten ab Alter 35
- RVG: rel Anteil der Geburten bis Alter 25
- RVG: Anteil Gewerbeenergie aus Kohle, Öl, Gas
- RVG: Bevölkerungsdichte
- RVG: Wahlbeteiligung Bund & Europa
- RVG: Eheschließungen
- RVG: Bevölkerungsanteil ab 65 Jahre
- RVG: Anteil nicht ehelicher Geburten
- Wanderungssaldo in %0
- RVG: Ausländeranteil

