



Unna, Kreis

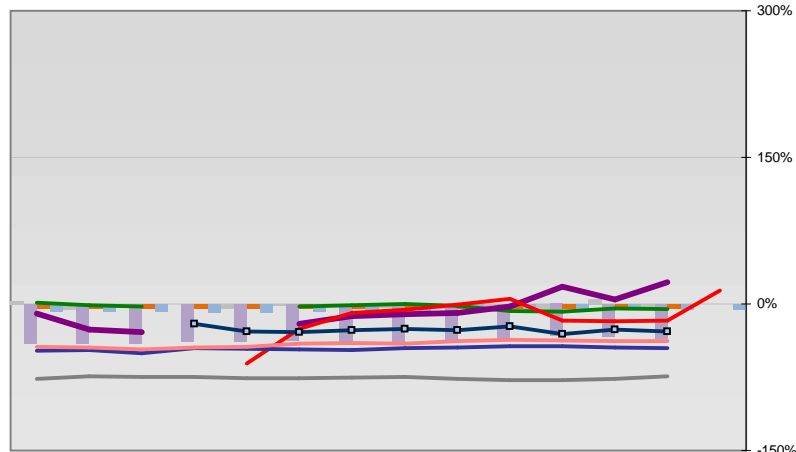


Entwicklungen

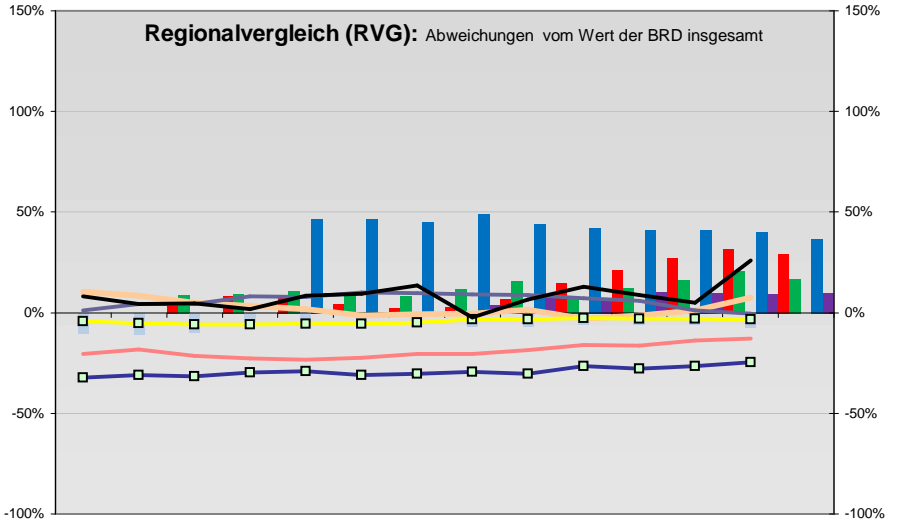
— Selbständige in %	9,3	9,4	9,5	9,8	9,8	9,9	9,9	10,2	10,1	10,6	10,6	10,7	10,5	
— Arbeitslosigkeit w in %			13,7	13,2	11,7	10,7	10,5	11,1	11,6	14,5	14,5	13,2	11,7	10,2
— Arbeitslosigkeit m in %			12,9	12,3	11,6	11,4	12,3	13,9	14,4	14,5	13,5	11,4	10,4	9,8
— Geburten mit Alter [25-35]	9,1	9,3	8,9	8,8	8,7	8,2	8,2	8,3	8,6	8,1	8,2	8,6	9,2	
— verf. Einkommen in T€ pro Einw.	13,7	13,8	14,1	14,6	15,0	15,5	15,7	16,3	16,3	17,2	17,6	17,8	18,4	
— Teilzeitquote SoziVersBeschäftigte	13,0	13,8	14,5	14,5	15,2	16,3	16,9	17,4	17,7	17,8	18,2	18,0	18,1	
— geringfügiger Nebenjob							4,5	6,8	7,1	7,9	8,3	8,7	9,0	
— Sterblichkeit der Männer [65-75] in ‰	36,3	33,8	32,9	31,0	32,1	30,9	31,5	26,7	26,9	27,5	25,5	24,4	29,0	
— BIP in T€ pro Einwohner	15,1	15,8	16,1	16,9	17,5	17,4	17,8	18,2	18,7	19,9	20,4	21,6	22,9	
— nur geringfügig Beschäftigt					21,4	21,8	21,9	24,2	26,1	25,8	26,0	25,7	24,9	24,6
— Anteil SoziversBeschäftigte [20-30]	35,7	36,4	36,7	38,4	40,2	42,0	42,3	40,3	39,7	38,9	39,0	41,3	43,2	

Regionalvergleich der Wirtschaftskraft

- Einnahmen/Ausgaben-Quote
- Übernachtungen pro Gästeankunft
- Wohngebäudeanteil mit 1-2 Wohnungen
- Kfz pro Einwohner
- ProKopf Steueraufkommen
- Schulden / netto Steueraufkommen
- Insolvenzforderungen in % des BIPs
- Gästeankünfte pro Einwohner
- höhere Bildungsabschlüsse (m)
- höhere Bildungsabschlüsse (w)
- Anteil Auslandsumsatz



	BRD insgesamt								
	D	C	B	B+	A	A+	AA	AA+	AAA
	angemessen		überdurchschnittlich			nachhaltig überdurchschnittlich			



- RVG: Sterblichkeitsdifferenz (m-w)-[65-75]
- RVG: rel. Arbeitslosigkeit des Alters [20-25]
- RVG: rel Anteil der Geburten ab Alter 35
- RVG: rel Anteil der Geburten bis Alter 25
- RVG: Anteil Gewerbeenergie aus Kohle, Öl, Gas
- RVG: Bevölkerungsdichte
- RVG: Wahlbeteiligung Bund & Europa
- RVG: Eheschließungen
- RVG: Bevölkerungsanteil ab 65 Jahre
- RVG: Anteil nicht ehelicher Geburten
- Wanderungssaldo in ‰
- RVG: Ausländeranteil

