

## TK 2000 - 2008

Die jahresweise Fortschreibung eines offenen Bestandes beinhaltet Abgrenzungsfreiheiten, weshalb teilweise kleinere Abweichungen vorliegen sofern aktuell für zurückliegende Jahre berichtet ist.

Tabellen: (AU=Arbeitsunfähigkeit)

AU-Dauern und -Fälle nach Geschlecht

Arbeitsunfälle pro 100 Versichertenjahre nach Geschlecht  
 AU-Dauern der Arbeitsunfälle pro 100 Versichertenjahre nach Geschlecht

Krankenstand der Frauen nach dem Bildungsstand  
 Krankenstand der Männer nach dem Bildungsstand

AU-Dauern Verteilung nach dem Anteil der Fälle  
 AU-Dauern Verteilung nach dem Anteil der Tage

AU-Fälle pro 100 Versichertenjahre der Frauen nach Altersgruppen  
 AU-Fälle pro 100 Versichertenjahre der Männer nach Altersgruppen

AU-Dauern der Frauen nach Altersgruppen  
 AU-Dauern der Männer nach Altersgruppen

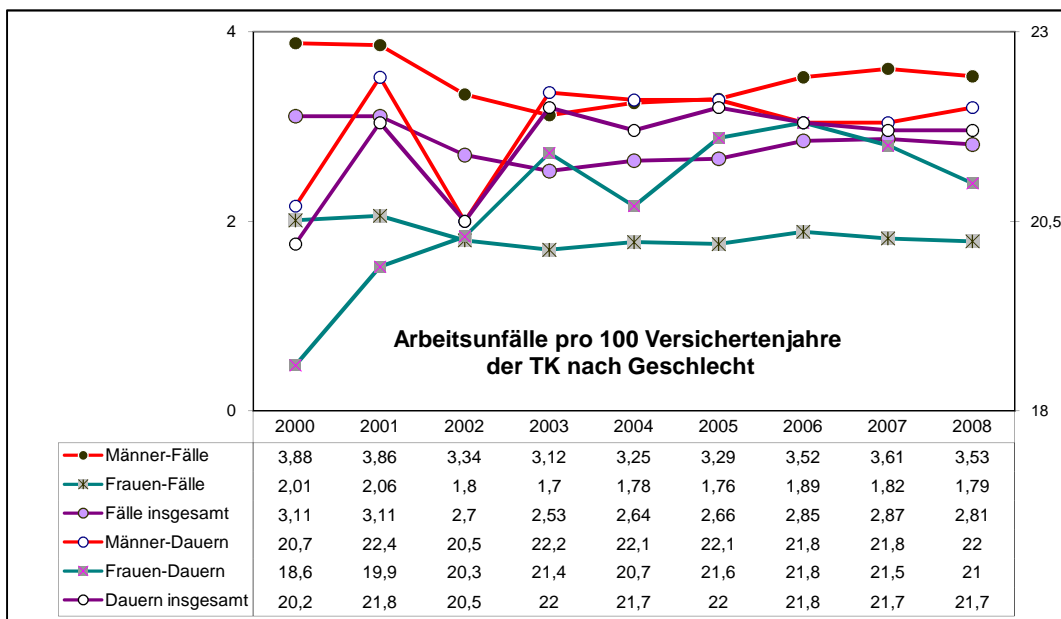
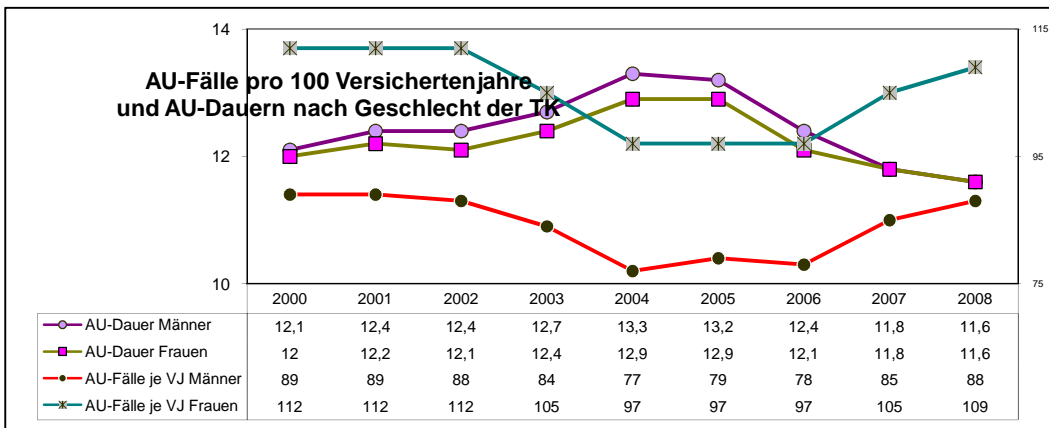
AU-Fälle pro 100 Versichertenjahre der Frauen nach Regionen  
 AU-Fälle pro 100 Versichertenjahre der Männer nach Regionen

AU-Dauern der Frauen nach Regionen  
 AU-Dauern der Männer nach Regionen

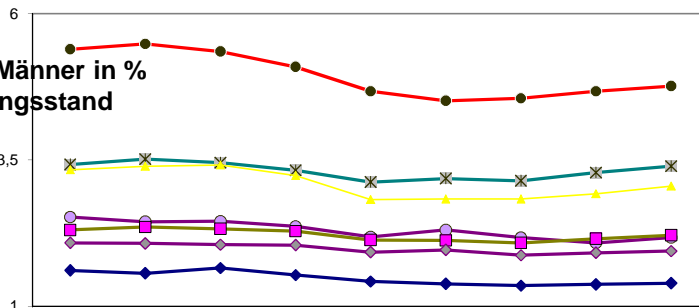
AU-Fälle pro 100 Versichertenjahre der Frauen nach Krankheitsgruppen  
 AU-Fälle pro 100 Versichertenjahre der Männer nach Krankheitsgruppen

AU-Dauern der Frauen nach Krankheitsgruppen  
 AU-Dauern der Männer nach Krankheitsgruppen

AU-Fälle nach Berufsgruppen  
 AU-Dauern nach Berufsgruppen

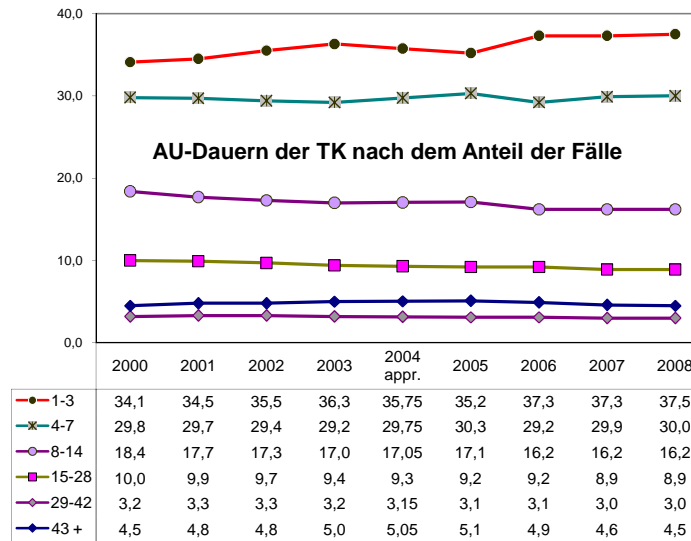


### Krankenstand TK Männer in % nach dem Bildungsstand



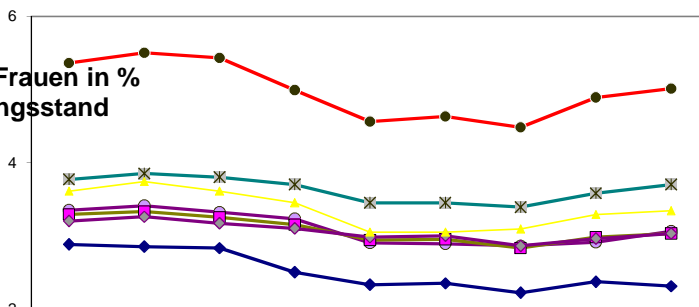
	2000	2001	2002	2003	2004	2005	2006	2007	2008
Haupt o Realschule ohne Berufsausbildung	5,39	5,48	5,35	5,09	4,67	4,51	4,55	4,67	4,76
Haupt o Realschule mit Berufsausbildung	3,42	3,51	3,45	3,32	3,12	3,18	3,14	3,28	3,39
Abitur o Berufsausbildung	2,52	2,44	2,45	2,36	2,18	2,3	2,17	2,08	2,17
Abitur mit Berufsausbildung	2,3	2,35	2,32	2,28	2,13	2,12	2,08	2,15	2,21
Fachhochschule	2,08	2,07	2,05	2,04	1,92	1,96	1,87	1,91	1,94
Hochschule Universität	1,61	1,56	1,65	1,53	1,42	1,38	1,35	1,37	1,39
ohne Angaben	3,33	3,39	3,41	3,23	2,82	2,83	2,83	2,92	3,05

### AU-Dauern der TK nach dem Anteil der Fälle



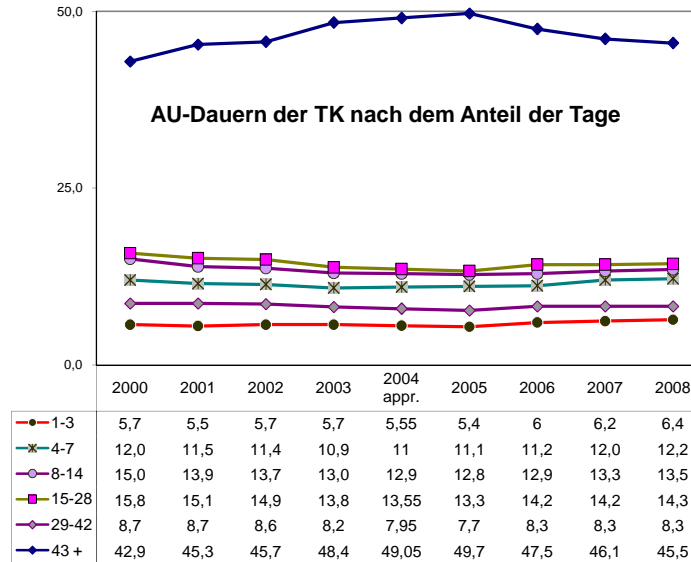
	2000	2001	2002	2003	2004 appr.	2005	2006	2007	2008
1-3	34,1	34,5	35,5	36,3	35,75	35,2	37,3	37,3	37,5
4-7	29,8	29,7	29,4	29,2	29,75	30,3	29,2	29,9	30,0
8-14	18,4	17,7	17,3	17,0	17,05	17,1	16,2	16,2	16,2
15-28	10,0	9,9	9,7	9,4	9,3	9,2	9,2	8,9	8,9
29-42	3,2	3,3	3,3	3,2	3,15	3,1	3,1	3,0	3,0
43+	4,5	4,8	4,8	5,0	5,05	5,1	4,9	4,6	4,5

### Krankenstand TK Frauen in % nach dem Bildungsstand

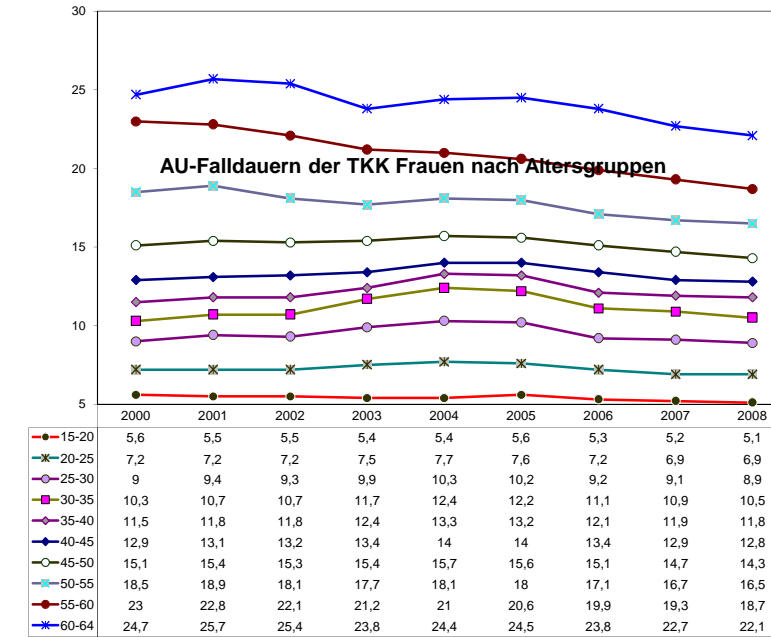
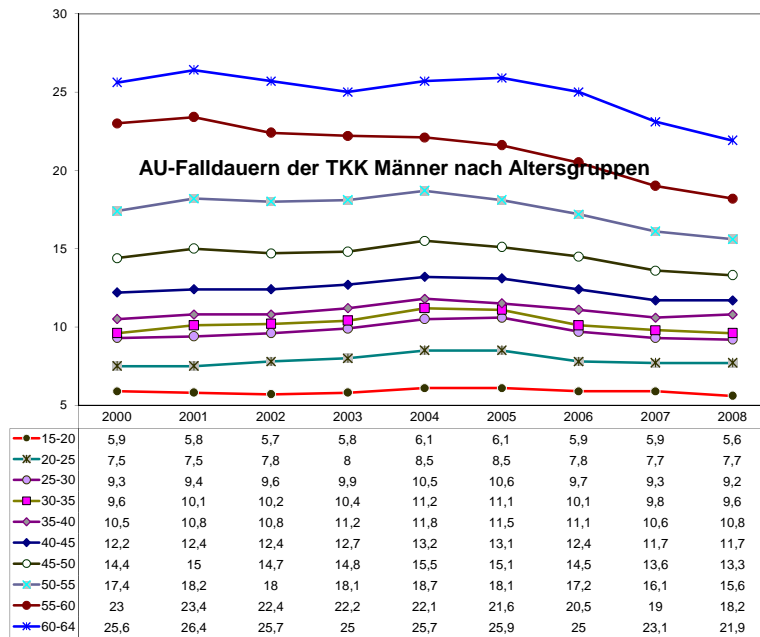
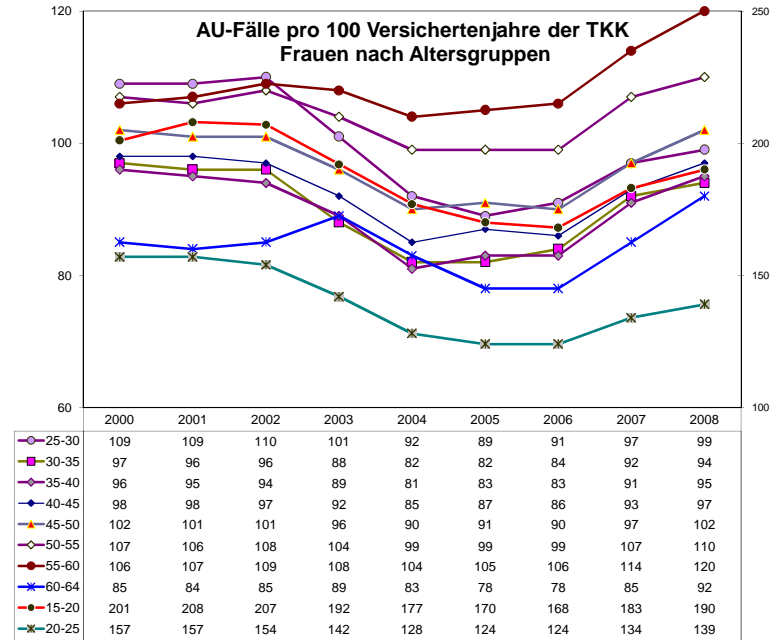
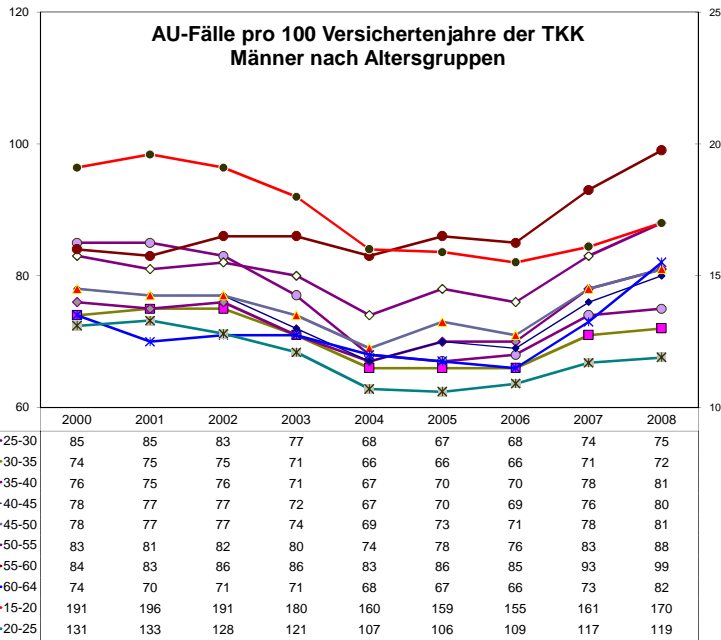


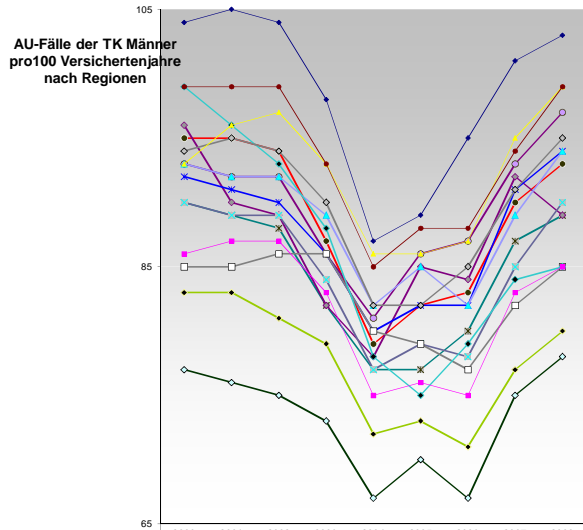
	2000	2001	2002	2003	2004	2005	2006	2007	2008
Haupt o Realschule ohne Berufsausbildung	5,36	5,5	5,43	4,99	4,56	4,63	4,48	4,89	5,01
Haupt o Realschule mit Berufsausbildung	3,77	3,85	3,8	3,7	3,45	3,45	3,39	3,58	3,7
Abitur o Berufsausbildung	3,35	3,41	3,32	3,23	2,9	2,89	2,86	2,91	3,06
Abitur mit Berufsausbildung	3,29	3,33	3,25	3,15	2,94	2,95	2,83	2,98	3,03
Fachhochschule	3,2	3,26	3,17	3,1	2,98	3	2,86	2,96	3,03
Hochschule Universität	2,88	2,85	2,83	2,5	2,33	2,35	2,22	2,37	2,31
ohne Angaben	3,61	3,74	3,61	3,45	3,05	3,05	3,09	3,29	3,34

### AU-Dauern der TK nach dem Anteil der Tage

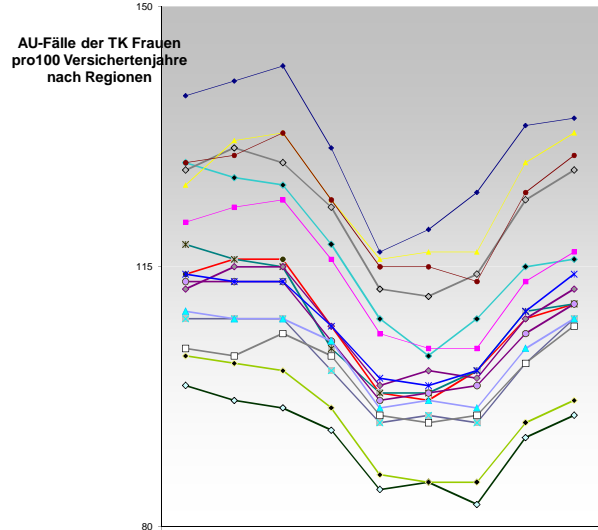


	2000	2001	2002	2003	2004 appr.	2005	2006	2007	2008
1-3	5,7	5,5	5,7	5,7	5,55	5,4	6	6,2	6,4
4-7	12,0	11,5	11,4	10,9	11	11,1	11,2	12,0	12,2
8-14	15,0	13,9	13,7	13,0	12,9	12,8	12,9	13,3	13,5
15-28	15,8	15,1	14,9	13,8	13,55	13,3	14,2	14,2	14,3
29-42	8,7	8,7	8,6	8,2	7,95	7,7	8,3	8,3	8,3
43+	42,9	45,3	45,7	48,4	49,05	49,7	47,5	46,1	45,5

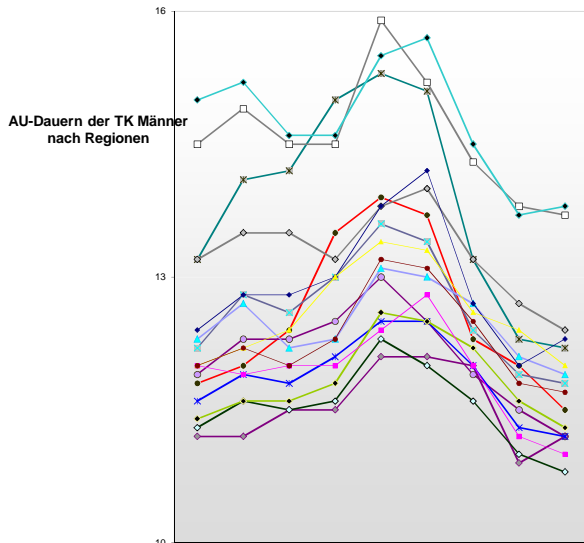




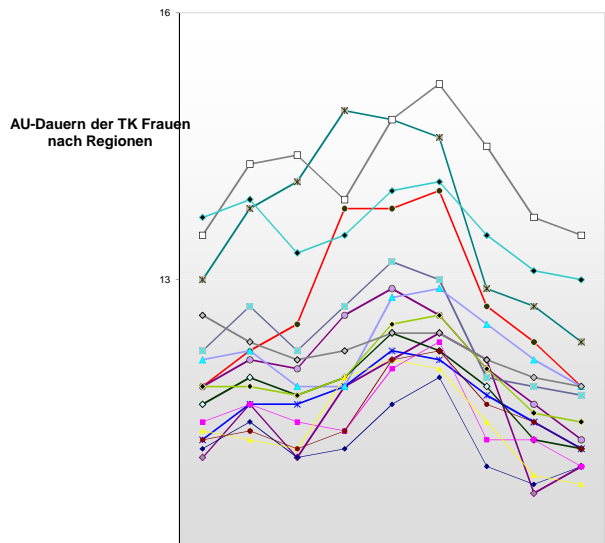
	2000	2001	2002	2003	2004	2005	2006	2007	2008
Schleswig-Holstein	95	95	94	87	79	82	83	90	93
Hamburg	90	89	88	82	77	77	80	87	89
Niedersachsen	93	92	92	86	81	86	87	93	97
Bremen	96	90	89	82	78	85	84	92	89
Nordrhein-Westfalen	90	89	89	84	77	79	78	85	90
Hessen	92	91	90	86	80	82	82	91	94
Rheinland-Pfalz	93	92	92	89	82	85	82	89	94
Baden-Württemberg	77	76	75	73	67	70	67	75	78
Bayern	83	83	81	79	72	73	71	77	80
Saarland	85	85	86	86	80	79	77	82	85
Berlin	99	96	93	88	78	75	79	84	85
Brandenburg	94	95	94	90	82	82	85	91	95
Mecklenburg-Vorpommern	104	105	104	98	87	89	95	101	103
Sachsen	86	87	87	83	75	76	75	83	85
Sachsen-Anhalt	93	96	97	93	86	86	87	95	99
Thüringen	99	99	99	93	85	88	88	94	99



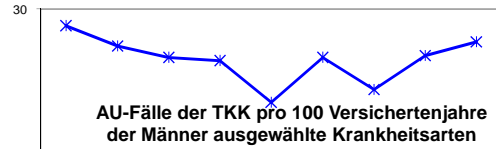
	2000	2001	2002	2003	2004	2005	2006	2007	2008
Schleswig-Holstein	114	116	116	107	98	97	101	108	110
Hamburg	118	116	115	104	98	98	101	109	110
Niedersachsen	113	113	113	105	97	98	99	106	110
Bremen	112	115	115	107	99	101	100	108	112
Nordrhein-Westfalen	108	108	108	101	94	95	94	102	108
Hessen	114	113	113	107	100	99	101	109	114
Rheinland-Pfalz	109	108	108	105	96	97	96	104	108
Baden-Württemberg	99	97	96	93	85	86	83	92	95
Bayern	103	102	101	96	87	86	86	94	97
Saarland	104	103	106	103	95	94	95	102	107
Berlin	129	127	126	118	108	103	108	115	116
Brandenburg	128	131	129	123	112	111	114	124	128
Mecklenburg-Vorpommern	138	140	142	131	117	120	125	134	135
Sachsen	121	123	124	116	106	104	104	113	117
Sachsen-Anhalt	126	132	133	124	116	117	117	129	133
Thüringen	129	130	133	124	115	115	113	125	130



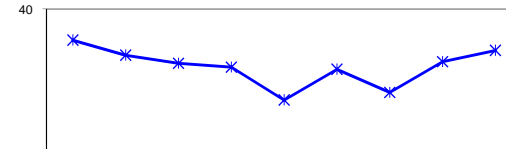
	2000	2001	2002	2003	2004	2005	2006	2007	2008
Schleswig-Holstein	11,8	12	12,4	13,5	13,9	13,7	12,3	12	11,5
Hamburg	13,2	14,1	14,2	15	15,3	15,1	13,2	12,3	12,2
Niedersachsen	11,9	12,3	12,3	12,5	13	12,5	11,9	11,5	11,2
Bremen	11,2	11,2	11,5	11,5	12,1	12,1	12	10,9	11,2
Nordrhein-Westfalen	12,2	12,8	12,6	13	13,6	13,4	12,4	11,9	11,8
Hessen	11,6	11,9	11,8	12,1	12,5	12,5	12	11,3	11,2
Rheinland-Pfalz	12,3	12,7	12,2	12,3	13,1	13	12,7	12,1	11,9
Baden-Württemberg	11,3	11,6	11,5	11,6	12,3	12	11,6	11	10,8
Bayern	11,4	11,6	11,6	11,8	12,6	12,5	12,2	11,6	11,3
Saarland	14,5	14,9	14,5	14,5	15,9	15,2	14,3	13,8	13,7
Berlin	15	15,2	14,6	14,6	15,5	15,7	14,5	13,7	13,8
Brandenburg	13,2	13,5	13,5	13,2	13,8	14	13,2	12,7	12,4
Mecklenburg-Vorpommern	12,4	12,8	12,8	13	13,8	14,2	12,7	12	12,3
Sachsen	12	11,9	12	12	12,4	12,8	12	11,2	11
Sachsen-Anhalt	12	12,2	12,4	13	13,4	13,3	12,6	12,4	12
Thüringen	12	12,2	12	12,3	13,2	13,1	12,5	11,8	11,7



	2000	2001	2002	2003	2004	2005	2006	2007	2008
Schleswig-Holstein	11,8	12,2	12,5	13,8	13,8	14	12,7	12,3	11,8
Hamburg	13	13,8	14,1	14,9	14,8	14,6	12,9	12,7	12,3
Niedersachsen	11,8	12,1	12	12,6	12,9	12,6	12	11,6	11,2
Bremen	11	11,6	11	11,8	12,1	12,4	12,1	10,6	10,9
Nordrhein-Westfalen	12,2	12,7	12,2	12,7	13,2	13	11,9	11,8	11,7
Hessen	11,2	11,6	11,6	11,8	12,2	12,1	11,7	11,4	11,1
Rheinland-Pfalz	12,1	12,2	11,8	11,8	12,8	12,9	12,5	12,1	11,8
Baden-Württemberg	11,6	11,9	11,7	11,9	12,4	12,2	11,8	11,2	11,1
Bayern	11,8	11,8	11,7	11,9	12,5	12,6	12	11,5	11,4
Saarland	13,5	14,3	14,4	13,9	14,8	15,2	14,5	13,7	13,5
Berlin	13,7	13,9	13,3	13,5	14	14,1	13,5	13,1	13
Brandenburg	12,6	12,3	12,1	12,2	12,4	12,4	12,1	11,9	11,8
Mecklenburg-Vorpommern	11,1	11,4	11	11,1	11,6	11,9	10,9	10,7	10,9
Sachsen	11,4	11,6	11,4	11,3	12	12,3	11,2	11,2	10,9
Sachsen-Anhalt	11,3	11,2	11,1	11,9	12,1	12	11,4	10,8	10,7
Thüringen	11,2	11,3	11,1	11,3	12,1	12,2	11,6	11,4	11,1



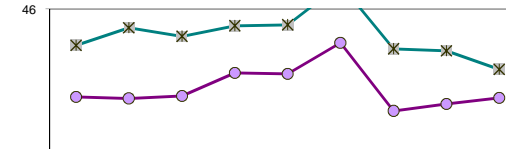
	2000	2001	2002	2003	2004	2005	2006	2007	2008
Infektionen	7,6	7,4	7,7	7,4	6,4	6,4	6,6	7,6	8
Neubildungen	1,1	1,1	1,2	1,2	1,2	1	1	1,1	1,1
Psychiatrische	2,4	2,7	2,7	2,7	2,8	2,7	2,5	2,7	2,9
Nerven	3,9	4	3,9	3,7	3,6	3,3	3,6	3,8	3,8
Herz/Kreislauf	3,1	3,2	3,2	3	2,7	2,5	2,6	2,6	2,7
Atemwege	28,4	26,5	25,4	25,1	21,2	25,4	22,4	25,6	26,9
Verdauung	10,9	11,1	11,6	10,8	10,7	9,5	10,5	11,7	12,1
Urogenital	1,3	1,4	1,4	1,3	1,2	1,1	1,2	1,2	1,2
Haut	1,6	1,6	1,6	1,5	1,4	1,3	1,4	1,4	1,4
Muskel/Skelett	13,6	13,9	13,7	12,5	11,9	11,3	12	12,6	13
Verletzungen	10,2	10	9,9	9,2	8,8	8,6	9,2	9,1	9,2



	2000	2001	2002	2003	2004	2005	2006	2007	2008
Infektionen	8,5	8,5	8,9	8,5	7,5	7,4	7,6	8,9	9,2
Neubildungen	1,7	1,7	1,8	1,8	1,7	1,4	1,5	1,5	1,6
Psychiatrische	4,8	5,3	5,4	5,1	5,1	4,7	5	5,4	5,7
Nerven	5,2	5,4	5,4	5	4,9	4,4	4,9	5,1	5,3
Herz/Kreislauf	3,3	3,4	3,4	3,1	2,8	2,4	2,6	2,5	2,6
Atemwege	36	34,1	33,1	32,6	28,4	32,3	29,4	33,3	34,7
Verdauung	12,7	13	13,5	12,6	12,4	10,8	12	13,3	13,6
Urogenital	5,1	5	4,9	4,5	4,2	4	4,1	4,2	4,3
Haut	1,6	1,6	1,6	1,4	1,3	1,2	1,3	1,3	1,3
Muskel/Skelett	12,7	13	13	12	11,4	10,7	11,3	11,7	11,9
Verletzungen	7,2	7,1	7	6,6	6,2	5,9	6,3	6,1	6,2



	2000	2001	2002	2003	2004	2005	2006	2007	2008
Infektionen	5,8	5,7	5,5	5,6	5,7	5,8	5,6	5,4	5,5
Neubildungen	37,3	39,7	38,5	39,3	39,5	41,4	36,3	33,6	32,7
Psychiatrische	39,5	39,8	40,3	43,2	43,7	46,8	39,6	38,9	39,3
Nerven	12,5	12,4	12,2	12,9	13,2	13,8	12,9	12,5	12,3
Herz/Kreislauf	24,4	24,5	23,7	24,3	25,0	25,8	23,1	22,7	22,0
Atemwege	6,2	6	6	5,9	5,9	5,9	6,0	5,9	5,9
Verdauung	6,9	6,9	6,6	6,9	6,9	7,2	6,6	6,2	6,1
Urogenital	11,1	11,2	10,7	11	12,3	12,5	11,1	11,0	10,6
Haut	11,2	11,3	11,5	11,9	12,6	12,8	12,2	12,4	12,3
Muskel/Skelett	17,8	18,4	18,1	18,7	18,3	18,7	17,6	17,2	17,1
Verletzungen	16,9	17,6	17,9	18,9	19,3	19,5	18,3	18,3	18,1



	2000	2001	2002	2003	2004	2005	2006	2007	2008
Infektionen	5,9	5,7	5,5	5,5	5,7	5,8	5,7	5,5	5,6
Neubildungen	41,9	43,9	42,9	44,1	44,2	48,8	41,5	41,3	39,2
Psychiatrische	36,1	35,9	36,2	38,8	38,7	42,2	34,5	35,3	36,0
Nerven	11,2	11,4	11	11,4	11,4	11,8	11,3	11,1	10,9
Herz/Kreislauf	15,4	15,3	14,4	15,3	15,8	15,8	15,7	15,6	15,3
Atemwege	6,4	6,3	6,2	6,1	5,9	6,1	6,2	6,1	6,0
Verdauung	6,1	6,1	5,8	6,1	6,0	6,2	6,0	5,7	5,7
Urogenital	9,8	9,6	9,3	9,6	10,1	10,0	9,3	8,9	8,4
Haut	11	11,2	10,8	11,4	11,7	11,5	11,4	11,1	10,8
Muskel/Skelett	19,5	19,9	19,3	19,7	19,3	19,4	18,7	18,7	18,5
Verletzungen	17,3	17,6	17,7	18,3	18,4	18,7	18,1	17,8	17,3

AU-Fälle pro Versichertenjahr		Trend / Avg. 2001 bis 2008	
m	w	m	w
<b>Agrarberufe, grüne Berufe</b>			
1,12	1,08	-3,0%	-2,1%
1,11	1,01		
1,06	0,97		
1,11	1,00		
1,15	1,03		
1,23	1,11		
1,32	1,18		
1,31	1,17		
<b>Stein-, Keramik-, Glaserhersteller/-bearbeiter</b>			
1,14	1,29	-2,7%	-2,8%
1,08	1,21		
1,00	1,10		
1,09	1,19		
1,02	1,14		
1,23	1,28		
1,27	1,42		
1,28	1,49		
<b>Chemiearbeiter, Kunststoffverarbeiter</b>			
1,32	1,59	0,3%	-0,2%
1,28	1,43		
1,19	1,33		
1,22	1,37		
1,14	1,31		
1,23	1,42		
1,27	1,53		
1,28	1,53		
<b>Papierhersteller, -verarbeiter, Drucker</b>			
1,11	1,39	-0,4%	-0,1%
1,07	1,23		
0,98	1,13		
1,02	1,18		
0,99	1,18		
1,04	1,24		
1,09	1,32		
1,12	1,29		
<b>Metalberufe: Metallherzeugung, -bearbeitung</b>			
1,38	1,54	-0,7%	-0,1%
1,30	1,47		
1,26	1,30		
1,26	1,42		
1,26	1,40		
1,32	1,48		
1,41	1,50		
1,38	1,46		
<b>Metalberufe: Installations- u. Metalbautechnik</b>			
1,26	1,23	-0,7%	-0,9%
1,20	1,18		
1,13	1,09		
1,17	1,13		
1,14	1,07		
1,22	1,18		
1,27	1,29		
1,28	1,25		
<b>Elektroberufe</b>			
1,11	1,58	-0,9%	-0,8%
1,07	1,46		
0,99	1,35		
1,02	1,35		
1,00	1,42		
1,08	1,48		
1,14	1,59		
1,14	1,56		
<b>Textil-, Leder- und Bekleidungsberufe</b>			
1,15	1,33	-1,0%	-3,2%
1,13	1,25		
1,01	1,16		
1,08	1,23		
1,09	1,23		
1,11	1,38		
1,18	1,53		
1,20	1,54		
<b>Ernährungsberufe</b>			
0,91	1,23	-2,6%	-3,3%
0,89	1,24		
0,84	1,19		
0,87	1,20		
0,86	1,24		
1,01	1,32		
1,03	1,48		
1,03	1,51		
<b>Bau-, Bauneben- und Holzberufe</b>			
1,23	1,42	-1,9%	-1,5%
1,20	1,39		
1,13	1,30		
1,17	1,26		
1,16	1,33		
1,27	1,39		
1,34	1,54		
1,35	1,51		
<b>Technisch-naturwissenschaftliche Berufe</b>			
0,74	1,07	-1,2%	-1,8%
0,72	1,03		
0,68	0,97		
0,70	1,01		
0,68	1,01		
0,75	1,09		
0,77	1,16		
0,77	1,15		
<b>Waren- und Dienstleistungskaufleute</b>			
0,81	1,11	-0,7%	-1,2%
0,78	1,06		
0,72	0,98		
0,76	1,01		
0,74	1,00		
0,80	1,09		
0,83	1,15		
0,81	1,15		

1,13	1,40		
1,09	1,39		
1,01	1,26		
1,04	1,29		
1,03	1,30		
1,10	1,38		
1,18	1,49		
1,18	1,53		
<b>Verkehrs- und Lagerberufe</b>			
0,74	1,09	-1,2%	-1,5%
0,71	1,06		
0,66	0,99		
0,69	1,01		
0,67	1,01		
0,72	1,09		
0,75	1,14		
0,73	1,14		
<b>Verwaltungs-, Wirtschafts-/ Sozialwiss. Berufe</b>			
0,88	1,01	-0,5%	-1,2%
0,86	0,97		
0,80	0,90		
0,82	0,93		
0,83	0,93		
0,89	1,05		
0,92	1,09		
0,93	1,02		
<b>Ordnungs- und Sicherheitsberufe</b>			
0,68	0,96	-1,3%	-1,4%
0,67	0,93		
0,64	0,87		
0,66	0,90		
0,62	0,93		
0,69	1,01		
0,71	1,05		
0,70	1,06		
<b>Medien-, geisteswiss. Und Künstlerische Berufe</b>			
0,78	1,01	-0,8%	-2,2%
0,76	0,97		
0,71	0,90		
0,73	0,91		
0,73	0,91		
0,78	0,98		
0,83	1,03		
0,81	1,02		
<b>Gesundheitsdienstberufe</b>			
0,78	1,24	-1,2%	-0,8%
0,76	1,23		
0,71	1,13		
0,75	1,20		
0,75	1,19		
0,81	1,26		
0,82	1,31		
0,83	1,30		
<b>Sozial- und Erziehungsberufe, Seelsorger</b>			
0,09	1,16	-1,5%	-1,2%
0,96	1,13		
0,90	1,08		
0,93	1,11		
0,94	1,12		
1,04	1,23		
1,06	1,33		
1,09	1,30		
<b>Friseur-, Gästebetreuer, Hauswirtschafter, Reiniger</b>			
0,53	0,65	-2,0%	-2,5%
0,47	0,57		
0,40	0,49		
0,40	0,47		
0,40	0,52		
0,46	0,61		
0,53	0,71		
0,57	0,73		
<b>Arbeitslose</b>			
1,36	1,53	-1,9%	-3,3%
1,32	1,57		
1,23	1,41		
1,26	1,44		
1,37	1,63		
1,52	1,70		
1,69	1,85		
1,76	1,99		
<b>Hilfsarbeiter</b>			
0,80	1,11	-4,7%	-4,1%
0,74	1,06		
0,71	1,03		
0,71	1,00		
0,83	1,03		
0,88	1,12		
0,86	1,15		
0,84	1,22		
<b>Auszubildende</b>			
0,92	0,94	-2,3%	-1,7%
0,90	0,88		
0,82	0,78		
0,68	0,68		
0,69	0,61		
0,61	0,71		
0,84	0,73		
0,80	0,79		
<b>unbekannt</b>			
0,88	1,09	1,7%	2,2%
0,85	1,05		
0,78	0,97		
0,79	0,97		
0,77	0,97		
0,84	1,05		
0,88	1,12		
0,89	1,12		
<b>insgesamt</b>			
0,88	1,09	-0,5%	-0,9%
0,85	1,05		
0,78	0,97		
0,79	0,97		
0,77	0,97		
0,84	1,05		
0,88	1,12		
0,89	1,12		

AU-Dauern		Trend / Avg.	
m	w	2001 bis 2008	m w
<b>Agrarberufe, grüne Berufe</b>			
13,57	13,24	-0,1%	0,2%
13,24	14,06		
14,06	14,33		
13,78	13,90		
13,48	13,40		
13,50	13,78		
13,33	13,64		
13,97	13,59		
<b>Stein-, Keramik-, Glasersteller/-bearbeiter</b>			
12,81	12,25	-0,3%	-2,1%
13,52	11,16		
13,50	10,91		
13,58	11,51		
14,31	11,32		
13,17	12,89		
12,44	13,17		
14,14	12,95		
<b>Chemiearbeiter, Kunststoffverarbeiter</b>			
12,20	10,88	-1,0%	-1,7%
12,27	10,70		
12,27	11,28		
12,13	11,39		
11,93	11,91		
12,28	12,11		
12,36	11,57		
13,67	12,16		
<b>Papierhersteller, -verarbeiter, Drucker</b>			
12,07	11,29	-0,5%	-2,2%
11,96	10,85		
12,76	10,53		
13,14	11,19		
12,73	11,86		
12,98	11,77		
12,20	12,20		
12,59	12,56		
<b>Metalberufe: Metallherzeugung, -bearbeitung</b>			
11,74	12,73	-1,0%	0,4%
12,15	13,27		
12,62	14,00		
12,38	12,46		
12,22	11,79		
12,80	11,42		
12,34	12,80		
12,97	13,63		
<b>Metalberufe: Installations- u. Metalbautechnik</b>			
12,46	12,28	-0,8%	-0,3%
12,50	12,80		
12,74	12,84		
12,48	12,04		
12,63	12,43		
12,87	12,80		
13,15	12,33		
13,13	13,04		
<b>Elektroberufe</b>			
11,26	11,33	-0,6%	-0,2%
11,78	11,10		
12,02	12,00		
11,76	13,56		
11,90	11,83		
12,04	11,69		
11,84	11,82		
12,02	11,54		
<b>Textil-, Leder- und Bekleidungsberufe</b>			
12,26	11,43	-0,6%	0,1%
13,19	10,88		
14,55	11,47		
13,06	11,30		
13,67	11,63		
12,79	11,52		
13,64	10,85		
13,58	11,23		
<b>Ernährungsberufe</b>			
15,71	15,69	-0,2%	0,2%
15,84	15,16		
16,67	15,13		
15,86	15,08		
16,63	14,52		
15,54	15,15		
16,12	14,86		
16,31	15,56		
<b>Bau-, Bauneben- und Holzberufe</b>			
15,12	12,82	-1,1%	-0,2%
15,33	12,86		
15,75	12,54		
14,87	13,33		
15,43	12,26		
16,06	12,52		
15,97	12,73		
16,59	13,31		
<b>Technisch-naturwissenschaftliche Berufe</b>			
9,73	9,44	-1,4%	-1,0%
9,72	9,71		
10,45	10,10		
10,71	10,30		
10,88	10,40		
10,53	10,37		
10,52	10,00		
10,91	10,35		
<b>Waren- und Dienstleistungskaufleute</b>			
10,99	11,53	-0,6%	-0,4%
11,41	11,70		
11,67	12,04		
11,45	11,88		
11,62	11,90		
11,63	12,11		
11,45	11,83		
11,73	12,00		

14,42	12,86		
14,31	12,73		
14,85	13,17		
14,23	12,56		
14,27	12,77		
14,73	13,04		
14,83	13,02		
14,92	13,33		
<b>Verkehrs- und Lagerberufe</b>			
10,14	10,18	-0,5%	-0,4%
10,28	10,28		
10,76	10,51		
10,72	10,59		
10,90	10,59		
10,97	10,64		
10,80	10,70		
10,96	10,79		
<b>Verwaltungs-, Wirtschafts-/ Sozialwiss. Berufe</b>			
14,77	14,55	-1,2%	1,0%
14,88	14,23		
15,25	15,22		
14,63	15,05		
15,18	14,30		
15,51	13,62		
15,76	13,03		
16,13	14,41		
<b>Ordnungs- und Sicherheitsberufe</b>			
11,91	10,52	-1,4%	-0,4%
11,79	10,11		
11,88	11,26		
11,82	11,44		
12,42	11,08		
12,61	10,69		
12,54	10,76		
13,00	10,85		
<b>Medien-, geisteswiss. Und Künstlerische Berufe</b>			
13,72	12,38	-0,4%	-0,5%
13,68	12,68		
14,51	13,00		
13,97	12,97		
14,11	13,30		
13,97	13,16		
13,49	12,62		
14,81	13,14		
<b>Gesundheitsdienstberufe</b>			
11,92	11,21	-0,4%	-0,1%
11,97	11,22		
12,39	11,42		
12,40	11,25		
12,40	11,18		
11,85	11,03		
12,20	11,22		
12,65	11,46		
<b>Sozial- und Erziehungsberufe, Seelsorger</b>			
15,35	14,22	0,5%	0,1%
15,83	14,42		
16,44	14,35		
15,27	14,14		
14,89	14,02		
14,42	14,15		
15,09	13,83		
15,87	14,62		
<b>Friseur, Gästebetreuer, Hauswirtschafter, Reiniger</b>			
38,49	32,00	5,8%	5,4%
38,79	32,46		
41,75	32,04		
36,25	32,13		
36,25	30,58		
31,30	26,23		
27,36	22,68		
27,54	23,01		
<b>Arbeitslose</b>			
13,68	12,61	-0,3%	0,4%
13,64	12,68		
13,74	13,55		
13,10	13,06		
12,85	12,02		
13,68	12,18		
14,44	12,38		
13,69	12,96		
<b>Hilfsarbeiter</b>			
9,88	9,91	-3,0%	-0,3%
10,14	11,42		
10,56	9,32		
9,72	10,70		
11,69	9,61		
11,02	11,34		
12,91	10,61		
11,31	10,16		
<b>Auszubildende</b>			
13,20	13,57	#WERT!	#WERT!
13,78	14,77		
14,63	14,10		
-	-		
-	-		
16,79	17,46		
25,95	24,66		
20,13	17,47		
<b>unbekannt</b>			
11,70	11,56	-0,9%	-0,8%
11,76	11,71		
12,44	12,06		
13,16	12,78		
13,25	12,89		
12,62	12,48		
12,39	12,05		
12,47	12,32		
<b>insgesamt</b>			