

Hinterbliebene

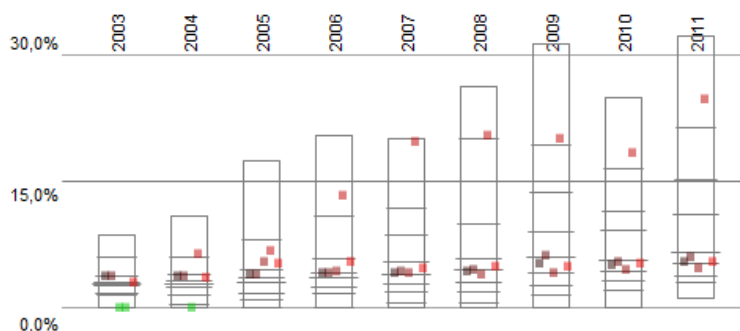
<http://www.rankingweb.de/Pension.html>

10% – 90% Percentilzeitreihen 2003 bis 2011

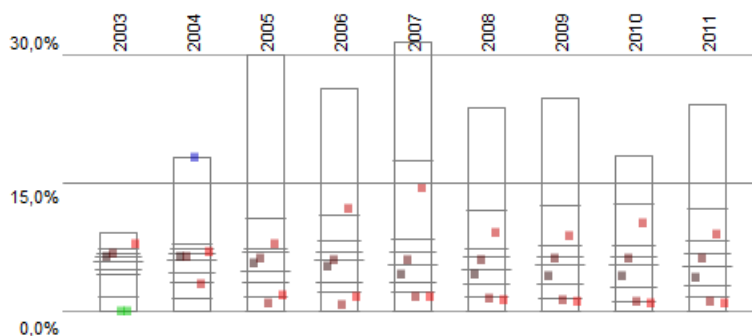
97 VK | 41 Etablierte | 27 Fonds | 21 Anwärterkassen | 18 VK-Süd

Marktzusammenfassungen bzw. -ausschnitte sind in der Reihenfolge oben von Links nach Rechts und farblich abgestuft eingeteilt. Unterschreiten die Werte das 10%-Percentil sind die Werte im Niveau des 10%-Percentils grün kenntlich gemacht. Überschreiten die Werte das 90%-Percentil sind die Werte im Niveau des 90%-Percentils blau kenntlich gemacht.

Hinterbliebenenanteil männlich



Hinterbliebenenanteil Waisen



Mittlere Hinterbliebenenjahresrente in tEUR

