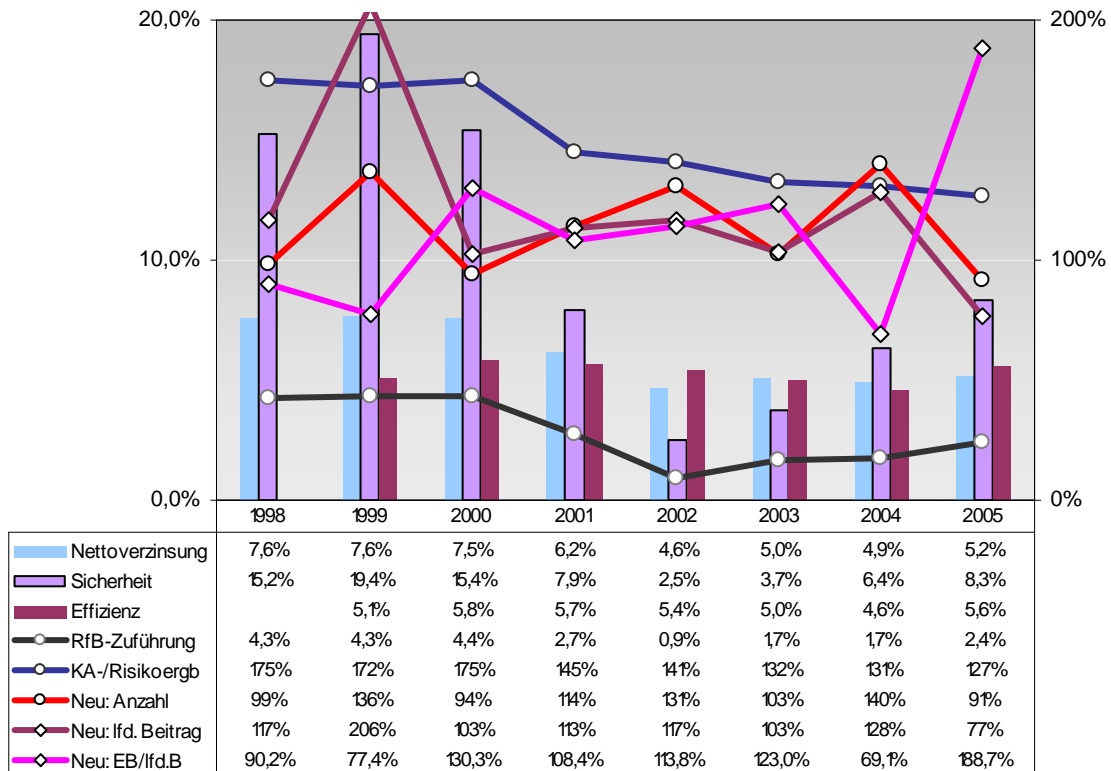


# Die Lebensversicherungswirtschaft 2006

- Mogelpackung? -

Dr. Robert Holz, Aktuar (DAV), <http://www.rankingweb.de>



## Abstract:

Zur Basis des Erhebungsumfanges der Geschäftsberichte der Lebensversicherungswirtschaft 2005 am 15.07.2006 von 88 Marktteilnehmern mit einem Beitragsvolumen von ca. 98% des Gesamtmarktes werden die Entwicklungen nach dem Neugeschäfts starken Geschäftsjahr 2004 unter Beachtung der seit 2001 stark reduzierten Marktzinsen resümiert und der Frage nachgegangen, ob die veränderten steuerlichen Rahmenbedingungen des klassischen Produktes der Kapital-Lebensversicherung deren marktweite Schwäche im Neugeschäft rechtfertigt.

Aktuelle KurzExposes berücksichtigter Unternehmen sind über die Seite <http://www.rankingweb.de/Ranking.html> verfügbar und werden durch ausführlichere aktuelle Exposes im Sept./Okt. 2006 ergänzt. Über die genannte Seite sind auch hier nicht angesprochene Erläuterungen von Kennzahlen sowie belege für angesprochene weitere Marktentwicklungen im Einzelnen gegeben.

### **Es wird ersichtlich:**

- Dass die Lebensversicherungswirtschaft das Jahr 2005 teilweise bedingt durch Vorzieheffekte als eher schwächeres Jahr in der Bestandserneuerung verbucht, in dem im Marktmittel dem Aufbau weiterer Reserven gegenüber der möglichen Besserung der Erträge der Vorrang gegeben wurde.
- Dass der Wettbewerb um attraktive Sicherheit weitgehend greift.
- Dass die Beurteilung von klassischen kapitalbildenden Lebensversicherungen die Wertschätzung des Beitragsbestandteils für Risikokosten voraussetzt, die auch einen Kostenanteil für Risikokosten rechtfertigen sollte. Dem einer Beitragszerlegung nach Abzug von Aufwänden für die Betriebskosten freie Risikotragung verbleibenden Beitragsanteil entgehen eher unabhängig vom Alter der versicherten Person und von der Vertragsdauer etwa 1- bis 1,25- Prozentpunkte der Verzinsung durch Kostentragung.

### **Inhalt:**

1. Einleitung
2. Allgemeine Entwicklung und Marktdifferenzierung
3. Das klassische Produkt Kapital-Lebensversicherung

### **Anhang:**

- I. Die Verzinsung der kapitalbildenden Lebensversicherung
- II. Ansammlungszins und wirtschaftliche Nettoverzinsung 2001-2005

## **1. Einleitung**

Die Lebensversicherung ist Versicherung die auch die Altersvorsorge durch Ansparung in Kollektiven und unter Beachtung vorsichtiger Anlagegrundsätze vorsieht. Wegen der damit verbundenen bewussteren Wertschätzung wird in Produkt- und Unternehmensvergleichen zumeist wie auch mit den bekannten Financial Strength Ratings der Rating-Agenturen vorwiegend insbesondere dem Kapitalanlageerfolg der Versicherungswirtschaft Beachtung geschenkt, was mit einer differenzierten Fokussierung auf die Kundeninteressen auch hier Gegenstand sein soll.

Für die Beurteilung von Markterfolgen einzelner Unternehmen kann dann von speziellen Bedingungswerken, wie diese etwa beim Einschluss von Berufsunfähigkeitsschutz von größerer Bedeutung sind abstrahiert werden.

Ist die Stornierung von kapitalbildenden Lebensversicherungen mit starken Ertragseinbußen verbunden, was sich der Zweitmarkt für Lebensversicherungspolicen einerseits zu Nutzen macht und andererseits mildert, so sollte bei der Beurteilung der Attraktivität von Renditen aus langfristigen Lebensversicherungspolicen ausserdem ins Kalkül gezogen werden, dass die Unternehmen größtenteils das Durchhalten der Verträge etwa durch mögliches ertragsneutrales zeitweises Aussetzen von Beitragszahlungen unterstützen und somit quasi kostenlose Beitragsausfallversicherungen gewähren.

Hiervon unabhängig erscheinen die jedoch sehr unterschiedlich im Markt zu findenden realisierten Zinsniveaus wie auch der Anhang II belegt größtenteils nicht unattraktiv gegenüber den allgemeinen Kapitalmarktzinsniveaus.

## 2. Allgemeine Entwicklung und Marktdifferenzierung

Zeigt das Schaubild der Entwicklungen 1998 bis 2005 oben bereits auf, dass Sicherheit in der Lebensversicherungswirtschaft nicht nur als Argument gegenüber den Kunden verwendet wird sondern auch weitgehend die Marktverhältnisse prägt, macht ausserdem die folgende Marktdifferenzierung deutlich, dass der Wettbewerb um rentable Sicherheit greift.

10%-Q	1	2	3	4	5	6	7	90%-Q	Gewicht	
0,040	---	--	-	o	+	++	+++	0,054	3,0	D: wirtschaftliche Nettoverzinsung
0,039	--	-	--	o	--	+++	--	0,051	1,0	D: Ansammlungszins
0,105	o	-	-	-	-	-	-	0,309	0,0	D: Kostenquote
0,536	-	o	--	--	-	o	+	2,887	0,0	D: Erneuerung, Anzahl
0,619	-	o	--	--	--	o	o	2,644	0,0	D: Erneuerung, lfd.Beitrag
0,028	o	o	+	o	o	-	o	0,079	0,0	D: Storno gesamt
0,019	--	+++	--	+	o	++	--	0,105	1,0	D: Sicherheitsindex
				<b>ÖTW</b>	<b>L</b>	<b>BVSO</b>				
	12	10	14	11	22	16	11	Anzahl:		96
	0,63	0,60	0,66	0,48	0,53	0,61	0,57	avg.-max-memb.		0,58

_LV_11_ÖR_Unternehmen	<b>Ö</b>	öffentlich rechtlich
_LV_12_Berufe_Unternehmen	<b>B</b>	Berufsgruppen
_LV_15_VVaG_Unternehmen	<b>V</b>	Versicherungsvereine
_LV_26_Orte_Unternehmen	<b>T</b>	Unternehmen mit innerdeutschen Ortsnamen
_LV_27_Süd_Unternehmen	<b>S</b>	Süden
_LV_4_Ost_Unternehmen	<b>O</b>	Osten
_LV_57_West_Unternehmen	<b>W</b>	Westen

Mit Ausnahme des Clusters 7 finden sich die höheren Bestandserneuerungen überwiegend mit den auch höheren Sicherheitsniveaus der Unternehmen und was in dem insgesamt aus Kundensicht auch positiveren Cluster 6 darüber hinaus auch durch geringere Stornoquoten belohnt erscheint.

Insbesondere die Unternehmen der Cluster 2, 4 und 6 mit den höheren Sicherheitsniveaus gewähren dann im Mittel auch den im Marktvergleich höheren Ansammlungszins, der hier im Mittel der Jahre 2003, 2004 und 2005 betrachteten Kennzahlwerte (D:).

Im Cluster 2 erscheint das Sicherheitsstreben jedoch zu Lasten der zeitnahen Kundenbeteiligung zu stark gewichtet.

Das die aufgeführten Marktzusammenfassungen jeweils in den aus Kundensicht positiveren Clustern 4 und 6 zu finden sind belegt darüber hinaus, das insbesondere der Aufbau von Reserven nicht unabhängig von Größe und Alter der Unternehmen ist.

Das Clusterergebnis stützt zudem die Auswahl der Kriterien in den Unternehmensempfehlungen der Seite <http://www.rankingweb.de/Rating.html> in denen neben der wirtschaftlichen Nettoverzinsung und dem Sicherheitsindex anstelle des Ansammlungszinses die Kundenbeteiligung durch die Ausschüttungsquote berücksichtigt ist. Dies wird notwendig, da das überwiegendere Überschussbeteiligungssystem das Bonussystem ist, das in der Kundenbeteiligung nicht überall durch die Verhältnisse der verzinslichen Ansammlungen angenähert werden kann.

### 3. Das klassische Produkt Kapital-Lebensversicherung

Die klassische Kapitallebensversicherung, die eine Todesfallleistung oder die Auszahlung einer Erlebenssumme bei Erleben des Ablaufs einer fest vereinbarten Vertragszeit von üblicherweise 12 bis 40 Jahren vorsieht und die aus garantierten Verzinsungen sowie von den Unternehmen erwirtschafteten Überschüssen gespeist werden, verliert bei dem weit überwiegenden Teil der Bestände besonders seit den mit dem Jahr 2001 gegebenen veränderten Marktzinsniveaus und Besteuerungsbedingungen sehr deutlich an Bedeutung und wie für die Jahre 2003, 2004 und 2005 auch die folgende Skalendarstellung belegt<sup>1</sup>:

	10	20	30	40	50	60	70	80	90	100					
<b>k320 Anzahl Kapital-Leben</b>															
91				O			L			öBVTs		W			
2005	27,2	52,4	91,5	182,4	294,2	396,5	530,9	964,9	2354,5	26274	-4,4%	0,84	6,4%	reaktionär	
	S			TL			W			BV		Ö		O	
04->05	-7,9	-6,9	-6,3	-5,3	-4,9	-4,0	-3,2	-1,5	4,2	31	-14,0%	0,65	13,8%	marginalisierend	

Im klassisch sind die Todesfallsumme und die Erlebensfallsumme identisch, moderne Produktkonstruktionen verlangen einen Mindestsatz von 60% der Todesfallsumme gegenüber der Erlebensfallsumme. Die Todesfallleistung ist jedenfalls Bestandteil des Produktes, das beispielsweise durch den Einschluss von Berufsunfähigkeitsversicherungen weitere Risikokosten beinhalten kann. Aufgrund der weitreichenden Steuervorteile wurde die Kapitallebensversicherung besonders auch als Altvorsorge-Sparprodukt verkauft.

Unabhängig von Steuervorteilen soll im Folgenden die Konkurrenzfähigkeit der Kapitallebensversicherung als Sparprodukt beleuchtet werden. Hierbei wird der Einfachheit halber auf das großteils in den Beständen nicht dominante aber transparentere Überschusssystem der verzinslichen Ansammlung abgestellt.

Wie die an die Ausführungen in R. Holz: "Der innere Zins von LV-Produkten", Versicherungswirtschaft 12/1999, 851-855, VVW Karlsruhe 1999, angelehnte Darstellung der Verhältnisse des Anhangs I aufzeigen, entgehen dem einer Beitragszerlegung nach Abzug von Aufwänden für die Betriebskosten freie Risikotragung verbleibenden Beitragsanteil eher unabhängig vom Alter der versicherten Person und von der Vertragsdauer etwa 1- bis 1,25- Prozentpunkte der Verzinsung durch Kostentragung.

Die Wertschätzung des Beitragsbestandteils für Risikokosten voraussetzend, die auch einen Kostenanteil für Risikokosten rechtfertigt, die hier aber dem Sparanteil zugeordnet bleibt, erscheint die auf die derzeitigen niedrigen Zinsniveaus bezogene Verzinsung von Sparanteilen der Beiträge kapitalbildender Lebensversicherungen durchaus konkurrenzfähig mit dem allgemeinen Marktzinsniveau. Wie auch der Anhang II aufzeigt liegen jedoch im Markt sehr unterschiedliche Niveaus insbesondere seit den stark veränderten Rahmenbedingungen des Kapitalmarktes der Jahre 2001 bis 2005 vor und wobei auch in 2005 überwiegender der Ansammlungszins weiter zurückgenommen wurde.

#### k709 Ansammlungszins DAV94

	L														
94															
2005	4,0	4,0	4,0	4,1	4,2	4,3	4,4	4,5	5,1	238	-2,2%	0,39	3,8%	erhaltend	
	L														
04->05	-7,3	-5,3	-2,4	0,0	0,0	0,0	0,0	0,0	0,0	23	-3,7%	0,47	4,3%	erhaltend	

<sup>1</sup> Vgl zur Technik etwa das Dokument <http://www.rankingweb.de/RegioSkalen.pdf> der Seite <http://www.rankingweb.de/Downloads.html>

## Anhang:

### I. Die Verzinsung der kapitalbildenden Lebensversicherung:

Zerlegung der (ungezillmerten) Bruttojahresprämie bei Überschussbeteiligungssystem verzinsliche Ansammlung eines Vertrages zur Summe 1.000 € bei Tod wie bei Erleben, männlicher versicherter Person, Rechnungszins 4%, Sterbetafel DAV94T, einem Beitragsverrechnungsüberschussanteil von 40% auf die Risikoprämie unter Verwendung des auch in R. Holz: "Der innere Zins von LV-Produkten", Versicherungswirtschaft 12/1999, 851-855, VVW Karlsruhe 1999 dargestellten Berechnungsverfahrens sowie marktüblicher 3% Beitragsproportionaler Beta-Kosten und 3,1 % Summenproportionaler Gamma-Kosten der noch regulierten Tarife.

	Dauer	Alter			
		20	30	40	50
<b>Bruttojahresprämie</b>					
	12	69,95 €	70,05 €	71,08 €	74,37 €
	20	37,39 €	37,71 €	39,41 €	44,22 €
	30	22,00 €	22,80 €	25,63 €	
	40	15,18 €	16,68 €		
<b>Nettorisikoprämienanteil nach Risiküberschussverrechnung</b>					
	12	1,22%	1,54%	3,54%	8,97%
	20	2,44%	4,01%	9,54%	20,98%
	30	5,44%	10,67%	22,52%	
	40	11,65%	22,25%		
<b>Kostenanteil der Bruttosparprämie</b>					
	12	7,52%	7,54%	7,63%	7,88%
	20	11,57%	11,69%	12,01%	12,67%
	30	18,08%	18,58%	19,48%	
	40	26,51%	27,76%		
<b>reale Verzinsung der Bruttosparprämie</b>					
<b>Ansammlungsziins 4,25%</b>					
	12	3,08%	3,08%	3,06%	3,02%
	20	3,16%	3,15%	3,12%	3,05%
	30	3,11%	3,08%	3,01%	
	40	2,98%	2,90%		
<b>Ansammlungsziins 5,25%</b>					
	12	4,09%	4,08%	4,07%	4,03%
	20	4,18%	4,17%	4,13%	4,07%
	30	4,14%	4,11%	4,04%	
	40	4,02%	3,95%		

Berechnungsverfahren:

Der Vergleich der ungezillmerten Nettojahresprämie mit der (ungezillmerten) Bruttojahresprämie legt einen Kostenanteil  $k$  in der Bruttojahresprämie fest, der hier vollständig auf den nach Abzug des Beitragsanteils für Risikokosten vermindert um den Risikobeitragsüberschuss verbleibenden Beitragsanteil bezogen wird, so dass über das Nullstellenproblem

$$(1-k) * \sum_{j=1}^n (1+i+z)^j - \sum_{j=1}^n (1+i)^j = 0$$

die reale Verzinsung unter Ansatz des Ansammlungsziins  $i$  ermittelt werden kann.

Werden Abschlusskosten gezillmert, sollte das Überschussystem zum Ausgleich eine Nachdividende vorsehen.

Anmerkung:

Die hier schwache Alters- und Dauerabhängigkeit der realen Verzinsung widerspricht nur scheinbar der Aussage der Begünstigung älterer Versicherter in R. Holz VW 12/1999. An genannter Stelle ist auf die Verursachungsgerechtigkeit der Kostenzuordnung in Anbetracht des überproportional wachsenden Teils der Risikokosten für ätere Versicherte abgestellt.

## II. Ansammlungszi<sup>n</sup>s\*) und wirtschaftliche Nettoverzinsung

Die aufgeführten Ansammlungszi<sup>n</sup>s sind nur dann vergleichbar, wenn diese auf vergleichbare Kostenanteile und Produktkonstruktionen wie etwa gewährten Nachdividenden zum Ausgleich von Zillmerungen treffen.

Die Vergleichbarkeit der Verhältnisse kann durch die Einschätzung der langfristigen Realisierbarkeit der Kundenbeteiligungen anhand einerseits der aufgeführten wirtschaftlichen Nettoverzinsungen so wie weiterer relevanter Parameter der Exposés beurteilt werden.

\*) Es ist der geringste Ansammlungszi<sup>n</sup>s nicht übernommener Teilbestände für Kapitallebensversicherungen mit 4% Rechnungszins betrachtet sofern vorhanden, ansonsten ein Ansammlungszi<sup>n</sup>s übriger aktuellerer Produkte.

Markt	Ansammlungszi <sup>n</sup> s					average	Bilanzsumme	average	wirtschaftliche Nettoverzinsung				
	2001	2002	2003	2004	2005				2005	2004	2003	2002	2001
Allianz Lebensversicherungs-AG	6,50%	5,30%	5,00%	5,00%	5,00%	5,36%	120.755.003	5,76%	4,95%	4,61%	4,78%	4,39%	5,83%
Hamburg-Mannheimer Versicherungs-AG	6,60%	5,00%	4,40%	4,20%	4,00%	4,84%	33.583.660	4,92%	5,42%	2,99%	4,77%	4,97%	6,42%
R+v Lebensversicherung AG	6,15%	5,00%	4,30%	4,30%	4,30%	4,81%	30.920.414	5,19%	6,06%	5,02%	4,92%	3,99%	5,96%
Victoria Lebensversicherung AG	6,70%	4,50%	4,00%	4,15%	4,15%	4,70%	26.250.184	4,26%	4,01%	3,35%	2,57%	4,96%	6,41%
Volksfürsorge Deutsche Lebensversicherung AG	6,45%	4,80%	4,20%	4,20%	4,10%	4,75%	26.165.270	4,61%	4,07%	4,09%	4,20%	4,32%	6,37%
Deutscher Herold Lebensversicherungs-AG	5,90%	4,10%	3,80%	3,80%	3,80%	4,28%	24.746.481	4,91%	4,79%	4,17%	4,11%	5,25%	6,20%
Aachener und Münchener Lebensversicherung AG	6,35%	5,05%	4,15%	4,15%	4,15%	4,77%	23.387.528	4,47%	4,54%	3,63%	4,47%	4,12%	5,58%
Debeka Lebensversicherungsverein aG	6,80%	6,80%	5,10%	5,10%	5,10%	5,78%	22.439.685	5,93%	5,51%	5,91%	5,87%	6,19%	6,19%
AXA Lebensversicherung AG	6,80%	4,95%	4,00%	4,00%	4,00%	4,75%	21.909.681	4,51%	4,23%	3,70%	3,64%	4,83%	6,14%
Gerling-Konzern Lebensversicherungs-AG	6,30%	5,50%	4,00%	4,00%	4,00%	4,76%	19.595.662	4,35%	4,05%	3,84%	3,98%	3,33%	6,55%
Bayern-Versicherung Lebensversicherung AG	6,15%	4,50%	4,10%	4,10%	4,10%	4,59%	18.850.212	4,45%	4,93%	4,38%	4,33%	3,83%	4,78%
IDUNA Vereinigte Lebensversicherung aG	6,25%	4,90%	4,55%	4,25%	4,25%	4,84%	18.783.994	4,93%	4,83%	4,78%	5,23%	3,73%	6,06%
Provinzial NordWest Lebensversicherung AG	6,30%	4,15%	4,15%	4,15%	4,30%	4,61%	16.889.481	4,05%	4,80%	5,16%	4,16%	1,18%	4,97%
Sparkassen-Versicherung Lebensversicherung AG	6,25%	4,50%	4,25%	4,10%	4,00%	4,62%	16.797.133	4,73%	5,14%	4,13%	4,06%	4,80%	5,51%
DBV-Winterthur Lebensversicherung AG	6,25%	5,00%	4,00%	4,00%	4,00%	4,65%	16.690.584	4,97%	5,29%	4,90%	4,63%	4,01%	6,04%
Nürnberger Lebensversicherung AG	6,00%	4,50%	4,25%	4,25%	4,00%	4,60%	15.210.269	4,16%	3,77%	3,56%	3,59%	5,21%	4,66%
Alte Leipziger Lebensversicherung a.G.	5,80%	4,85%	4,35%	4,00%	4,00%	4,60%	14.439.691	5,45%	5,05%	4,76%	5,46%	5,30%	6,69%
Württembergische Lebensversicherung AG	6,00%	4,60%	4,15%	4,15%	4,15%	4,61%	13.818.398	4,83%	4,95%	4,59%	4,90%	4,88%	4,83%
Gothaer Lebensversicherung AG	6,05%	4,75%	3,80%	3,40%	3,40%	4,28%	12.377.114	4,52%	4,39%	4,14%	3,41%	4,77%	5,92%
Karlsruher Lebensversicherung AG	5,90%	4,50%	3,90%	3,90%	3,90%	4,42%	12.106.335	5,03%	5,20%	4,76%	4,88%	4,97%	5,32%
SwissLife (Deutschland)	5,60%	5,00%	4,40%	4,20%	4,00%	4,64%	11.531.390	4,84%	4,72%	4,91%	4,77%	4,58%	5,23%
Provinzial-Lebensversicherungsanstalt der Rheinprovinz	6,40%	5,20%	5,00%	4,75%	4,50%	5,17%	11.377.450	5,12%	5,30%	4,74%	4,62%	4,93%	6,00%
Hannoversche Lebensversicherung AG	5,00%	4,00%	4,00%	4,00%	4,00%	4,20%	10.329.808	4,05%	4,81%	4,06%	3,66%	3,10%	4,63%
Generali Lebensversicherung AG	6,50%	5,00%	4,00%	4,10%	4,10%	4,74%	9.799.931	5,26%	5,23%	5,07%	5,16%	4,52%	6,29%
Zürich Lebensversicherung AG (Deutschland)	6,40%	4,30%	3,80%	3,80%	3,80%	4,42%	9.076.480	4,92%	4,68%	4,45%	4,10%	4,47%	6,87%
VPV Lebensversicherungs-AG	5,80%	4,00%	4,00%	3,50%	3,50%	4,16%	8.141.938	4,23%	3,97%	4,72%	4,39%	4,11%	3,96%
WWK Lebensversicherung aG	7,15%	5,80%	5,00%	4,30%	4,30%	5,31%	7.540.208	4,84%	4,96%	4,52%	3,96%	4,57%	6,20%
Deutscher Ring Lebensversicherung-AG	6,25%	4,50%	4,20%	4,20%	4,10%	4,65%	6.954.963	4,87%	4,91%	5,42%	5,53%	3,44%	5,06%
Provinzial Lebensversicherung Hannover	6,00%	4,00%	4,00%	4,00%	4,00%	4,40%	6.627.299	3,76%	4,47%	3,78%	4,57%	1,54%	4,44%
HUK-Coburg-Leben	6,00%	4,50%	4,50%	4,50%	4,25%	4,75%	6.542.629	4,51%	4,78%	5,08%	5,38%	4,45%	2,86%
neue leben Lebensversicherung AG	6,50%	5,00%	4,60%	4,60%	4,60%	5,06%	6.421.973	4,50%	4,93%	4,93%	4,42%	2,99%	5,20%
Berlinische Lebensversicherung AG	6,00%	4,00%	4,00%	4,00%	4,00%	4,40%	5.781.452	5,13%	4,60%	4,45%	5,77%	4,93%	5,92%
LVM Lebensversicherungs-AG	5,80%	4,70%	4,25%	4,25%	4,25%	4,65%	5.542.470	3,27%	5,48%	4,95%	4,90%	-0,40%	1,42%
Bayerische Beamten Lebensversicherung aG	6,25%	4,00%	4,00%	4,00%	3,50%	4,35%	4.910.136	4,05%	4,40%	3,97%	3,54%	3,23%	5,10%
Stuttgarter Lebensversicherung aG	6,00%	5,00%	4,60%	4,60%	4,45%	4,93%	4.694.465	5,15%	5,33%	4,94%	5,06%	4,63%	5,79%
Deutsche Ärzteversicherung AG	6,35%	4,35%	4,00%	4,00%	4,00%	4,54%	4.684.176	4,77%	4,86%	3,84%	4,36%	4,98%	5,78%
Cosmos Lebensversicherungs-AG	6,25%	5,00%	4,50%	4,50%	4,00%	4,85%	4.667.575	4,74%	5,12%	4,90%	5,17%	3,86%	4,67%
DEVK Deutsche Eisenbahn Versicherung Lebensversicherung aG	6,30%	4,60%	4,40%	4,40%	4,40%	4,82%	4.571.511	5,63%	6,30%	5,92%	5,40%	4,61%	5,93%
Volkswohl Bund Lebensversicherung aG	6,30%	5,40%	5,00%	5,00%	5,00%	5,34%	4.514.057	5,57%	5,92%	5,92%	6,00%	4,04%	6,21%
KarstadtQuelle Lebensversicherung AG	6,00%	5,00%	4,10%	4,10%	4,10%	4,66%	3.732.496	4,91%	5,10%	3,87%	5,56%	4,90%	5,13%

Lebensversicherung von 1871 aG	5,10%	4,10%	3,95%	3,70%	4,00%	4,17%	3.231.839	4,44%	5,15%	5,01%	4,61%	4,40%	3,04%
Condor Lebensversicherungs-AG	6,80%	5,00%	4,70%	4,70%	4,40%	5,12%	2.962.110	4,87%	4,46%	4,51%	4,97%	4,90%	5,52%
ARAG Lebensversicherungs-AG	5,75%	3,75%	3,75%	3,75%	3,75%	4,15%	2.707.185	4,19%	5,14%	4,13%	3,38%	2,93%	5,38%
Asstel Lebensversicherung AG	7,00%	6,50%	5,40%	5,40%	4,40%	5,74%	2.585.553	5,89%	5,20%	5,45%	5,71%	6,05%	7,03%
Familienfürsorge Lebensversicherung AG	5,00%	4,15%	4,15%	4,15%	4,00%	4,29%	2.310.476	4,07%	3,86%	4,36%	4,59%	2,04%	5,48%
CiV Lebensversicherung AG	6,10%	5,60%	5,20%	5,20%	4,80%	5,38%	2.214.423	3,37%	3,86%	4,15%	2,31%	3,26%	3,28%
DEVK Allgemeine Lebensversicherungs-AG	6,10%	4,60%	4,40%	4,40%	4,40%	4,78%	2.165.555	5,02%	5,76%	5,21%	4,45%	4,40%	5,31%
ASPECTA Lebensversicherungs-AG	5,00%	4,70%	4,20%	4,20%	4,20%	4,46%	2.116.411	3,90%	3,57%	3,37%	6,59%	3,14%	2,82%
Barmenia Lebensversicherung aG	7,00%	5,00%	4,25%	4,50%	4,50%	5,05%	2.104.722	4,87%	4,79%	4,56%	4,81%	4,56%	5,62%
Münchener Verein Lebensversicherung aG	4,50%	4,20%	4,20%	4,20%	4,20%	4,26%	2.004.689	5,25%	4,54%	4,61%	5,10%	5,28%	6,71%
Sparkassen-Versicherung Sachsen Lebensversicherung AG	5,00%	4,25%	4,00%	4,00%	4,00%	4,25%	1.667.819	5,08%	5,26%	4,81%	5,89%	4,37%	5,09%
R+V Lebensversicherung VVaG	6,40%	5,40%	4,70%	4,70%	4,70%	5,18%	1.357.321	5,32%	5,17%	4,83%	4,74%	4,44%	7,43%
INTER Lebensversicherung aG	6,50%	4,00%	4,00%	4,00%	4,00%	4,50%	1.303.088	3,70%	2,74%	2,85%	2,82%	3,95%	6,15%
Europa Lebensversicherung AG	6,20%	5,80%	5,80%	5,80%	5,40%	5,80%	1.240.839	5,41%	5,32%	4,81%	5,54%	5,53%	5,84%
Skandia Lebensversicherung AG	-	4,00%	4,00%	4,00%	4,00%	-	1.235.628	5,29%	9,77%	4,92%	4,62%	3,70%	3,45%
Hanse-Merkur Lebensversicherungs AG	5,30%	3,80%	3,80%	3,80%	3,80%	4,10%	1.209.827	4,40%	4,81%	3,94%	5,53%	3,11%	4,58%
BHW Lebensversicherung AG	5,00%	4,00%	4,00%	4,53%	4,53%	4,41%	1.201.759	2,62%	4,90%	3,86%	3,53%	0,58%	0,23%
Öffentliche Lebensversicherung Braunschweig	5,75%	3,75%	3,75%	3,75%	3,75%	4,15%	1.200.458	5,27%	6,45%	5,55%	5,96%	1,93%	6,45%
Basler Lebens-Versicherungs-Gesellschaft	6,00%	4,70%	4,50%	4,50%	4,10%	4,76%	1.107.373	4,57%	5,52%	4,54%	4,16%	3,73%	4,90%
IDEAL Lebensversicherung aG	6,00%	5,10%	5,10%	5,10%	5,10%	5,28%	1.044.792	5,10%	5,21%	4,88%	5,74%	3,97%	5,72%
Concordia Lebensversicherungs-AG	6,20%	5,20%	4,50%	4,30%	4,10%	4,86%	993.481	2,95%	4,21%	4,76%	4,09%	0,44%	1,24%
Saarland Lebensversicherung AG	-	4,00%	4,00%	4,00%	4,00%	-	876.285	4,14%	5,30%	3,88%	3,70%	2,37%	5,44%
Securitas Gilde Lebensversicherung AG	6,00%	5,10%	4,75%	4,50%	4,10%	4,89%	863.777	4,80%	3,93%	4,63%	5,09%	5,29%	5,07%
Öffentliche Lebensversicherungsanstalt Oldenburg	6,00%	5,00%	4,50%	4,30%	4,00%	4,76%	725.204	4,64%	5,52%	4,61%	5,66%	3,37%	4,03%
Rheinland Lebensversicherung AG	6,00%	5,00%	4,25%	4,25%	4,25%	4,75%	695.260	5,11%	5,92%	4,01%	4,33%	5,62%	5,66%
HDI Lebensversicherung AG	6,00%	5,50%	4,60%	4,40%	4,20%	4,94%	681.791	4,41%	4,19%	3,60%	7,39%	3,32%	3,55%
Karlsruher Hinterbliebenenkasse AG	6,65%	5,45%	4,85%	4,85%	4,85%	5,33%	594.757	4,85%	4,21%	4,45%	4,41%	5,31%	5,88%
Öffentliche Lebensversicherung Berlin Brandenburg	5,75%	4,00%	4,00%	4,00%	4,20%	4,39%	515.168	4,33%	3,56%	5,14%	5,59%	1,73%	5,63%
Öffentliche Lebensversicherung Sachsen-Anhalt	5,00%	4,00%	4,00%	4,00%	4,00%	4,20%	443.502	4,45%	4,35%	4,69%	5,45%	3,82%	3,94%
Dialog Lebensversicherungs-AG	6,00%	5,00%	5,00%	5,00%	4,30%	5,06%	385.644	4,31%	3,84%	4,64%	4,35%	4,37%	4,37%
Süddeutsche Lebensversicherung aG	6,30%	5,00%	4,50%	4,50%	4,25%	4,91%	367.681	4,98%	5,00%	5,33%	5,25%	3,63%	5,70%
PB Lebensversicherung AG	7,00%	6,10%	5,30%	5,30%	4,50%	5,64%	348.644	1,86%	3,41%	3,27%	4,93%	-4,41%	2,08%
Hamburger Lebensversicherung AG	6,75%	5,75%	5,25%	5,00%	4,50%	5,45%	301.487	4,42%	4,93%	4,34%	4,88%	3,28%	4,66%
Familienchutz Lebensversicherung AG	6,00%	5,00%	4,10%	4,10%	4,10%	4,66%	286.018	4,21%	4,28%	4,59%	4,32%	4,14%	3,72%
InterRisk Lebensversicherung-AG	5,50%	5,00%	4,75%	4,75%	4,40%	4,88%	274.505	5,17%	4,28%	5,49%	5,55%	4,86%	5,68%
Itzehoer Lebensversicherungs-AG	6,00%	4,50%	4,50%	4,50%	4,50%	4,80%	241.878	3,94%	4,43%	2,31%	5,01%	5,19%	2,77%
Neue Bayerische Beamten Lebensversicherung AG	6,50%	4,75%	4,75%	4,75%	4,75%	5,10%	217.922	6,02%	5,13%	6,15%	9,52%	4,01%	5,30%
Direkte Leben Versicherung AG	6,25%	5,00%	5,00%	4,75%	4,50%	5,10%	200.668	4,08%	5,34%	4,95%	5,56%	1,50%	3,05%
Vorsorge Lebensversicherung AG	6,90%	4,50%	4,25%	4,00%	4,00%	4,73%	197.776	4,07%	13,32%	3,36%	4,20%	-1,91%	1,40%
Plus Lebensversicherungs-AG	7,00%	5,75%	5,10%	4,75%	4,75%	5,47%	193.008	5,37%	4,75%	5,91%	5,49%	4,19%	6,51%
PAX Schweizerische Lebensversicherungsgesellschaft AG	6,25%	4,75%	4,50%	4,25%	4,00%	4,75%	165.738	4,51%	3,80%	3,97%	4,22%	5,87%	4,70%
Nürnberg Beamten Lebensversicherung AG	6,00%	5,00%	4,25%	4,25%	4,00%	4,70%	83.582	3,34%	3,84%	4,25%	4,07%	0,63%	3,94%
Delta Direkt Lebensversicherung AG	5,30%	4,35%	4,20%	3,95%	3,95%	4,35%	82.489	3,15%	3,69%	3,41%	3,22%	3,04%	2,38%
ONTOS Lebensversicherung AG	5,75%	5,00%	4,25%	4,25%	4,25%	4,70%	70.578	4,45%	4,48%	3,86%	4,56%	4,73%	4,60%
Neckermann Lebensversicherung AG	6,00%	5,00%	4,10%	4,10%	4,10%	4,66%	60.415	4,05%	4,24%	3,95%	4,67%	2,72%	4,69%
mamax Lebensversicherung AG	0,00%	0,00%	3,25%	3,25%	4,00%	2,10%	30.738	1,11%	1,86%	2,09%	1,12%	0,68%	-0,19%