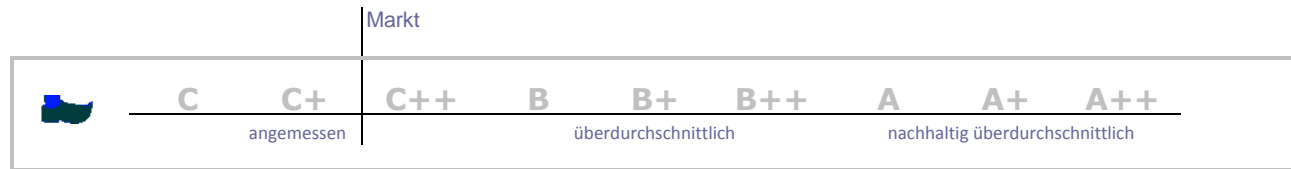


UnternehmensExposé und Marktvergleich

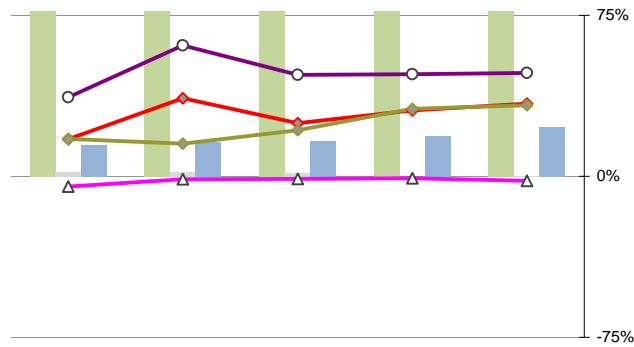
_Bs_8_Sued_Unternehmen

Marktvergleich:



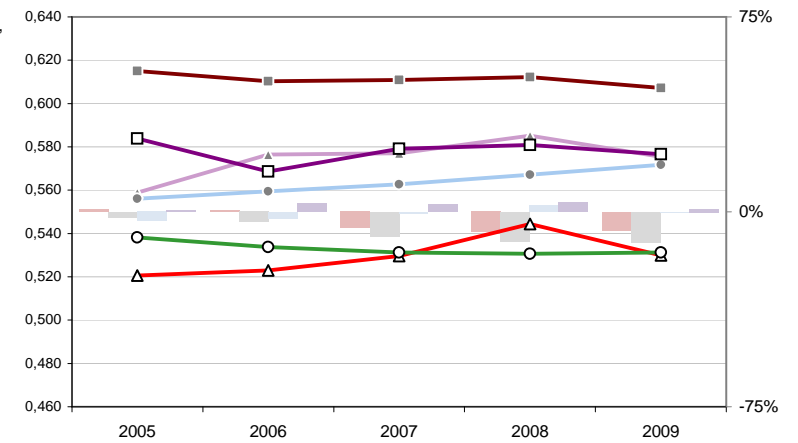
Ertrag und Sicherheit

- Kundenrefinanzierung - 1
- mittlere Anspardauer / 10
- CAR
- Zinsüberschuss
- △ Renditen aus Vor- und Zwischenfinanzierungen:
- ◇ Anlageertrag
- ◇ Anlageüberhang



- Storno der Ansparung, Anzahl
- Storno der Ansparung, Summe
- Einlösungen, Anzahl
- Einlösungen, Summe
- △ Anzahl Einlösungen
- △ Summe Einlösungen
- Anzahl nicht zugeteilt
- Summe nicht zugeteilt
- Anzahl zugeteilt
- Summe zugeteilt

Bestand: Marktvergleich und Marktanteile



Status	Wert	Trend	Veränd	Rang
Kundeneinlagen und Verbriefte in T€	72.114.169	-0,2%	3,3%	3
Bauspareinlagen in T€	71.164.875	-0,3%	3,2%	3
Eigenkapital in T€:	4.084.155	0,6%	0,3%	3
davon Gewinnrücklagen	25,9%	-0,4%	-0,3%	15
Bilanzsumme in T€:	86.526.844	0,0%	2,6%	4
Quote des normalen Ergebnis:	0,7%	20,2%	24,3%	11
sonstiges Ergebnis:	0,0%	-84,6%	-117,9%	30
Ergebnis nach Steuern:	0,4%	72,6%	79,0%	15
ROE:	7,5%	70,6%	84,4%	14

Struktur der Aktiva

brutto Renditen	GJ		strat. Veränderung		Rang		GJ		VJ	
VVJ	VJ	GJ		VJ		GJ	VJ		GJ	VJ
Immat. Verm., Sachanlagen			0,3%		12			Zuschreibungen	0,0%	0,0%
Beteiligungen, verb. Untern.			0,2%		7			Abschreibungen		
10,3%	11,9%	15,0%	2,8%		19			Immat., Sachanlagen	0,04%	0,04%
WP nicht festverzinslich			13,6%		9			Beteiligungen und WP wie Anlagevermögen	0,0%	0,0%
4,4%	4,3%	4,0%	19,7%		13			Forderungen und bestimmte WP	0,0%	0,3%
WP fest, Schuldverschreibungen			35,5%		19			Forderungen an Kreditinstitute in %		
5,0%	5,1%	4,1%	25,9%		7					
Bauspardarlehen			1,8%							
4,6%	4,4%	4,3%	0,3%							
Vor-, Zwischenfinanzierungen										
4,9%	4,9%	4,7%								
sonstige Baudarlehen										
5,3%	5,4%	5,1%								
andere Forderungen										
4,2%	4,3%	3,9%								
Sonstige										
Grundpfandrechtlich gesicherte Baudarlehen gegenüber Kunden	76,4%	78,5%								

Bestand

Status	Wert	Trend	Veränd	Rang
eingelöste Bausparsumme in T€:	50.907.562	-1,2%	-11,8%	3
Vertragsanzahl:	16.178.841	-1,5%	-1,4%	3
davon zugeteilt:	15,1%	-3,1%	-4,8%	10
Zuteilungsanteil, Summe:	14,6%	-2,3%	-4,4%	14
mittlere Summe Bestand in €:	28.218	4,2%	5,1%	2
mittlere Summe Einlösungen in €:	30.083	0,8%	8,3%	10

_Bs_8_Sued_Unternehmen

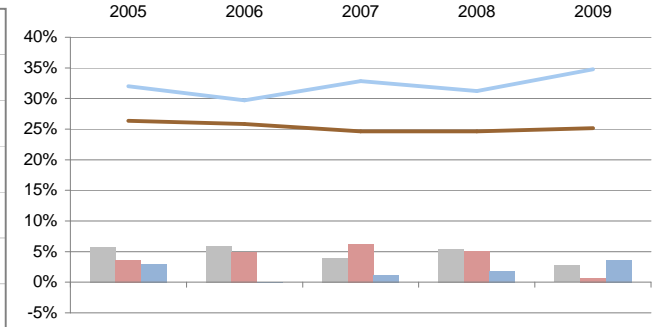
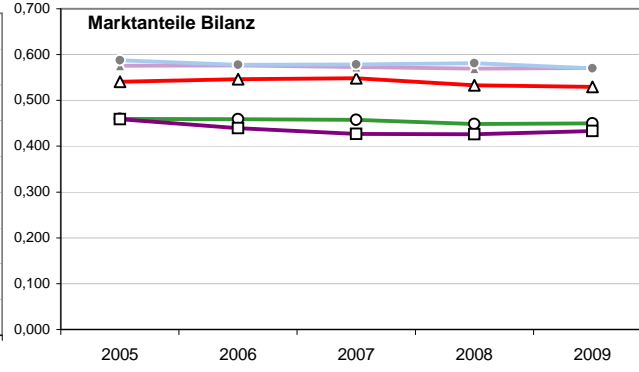
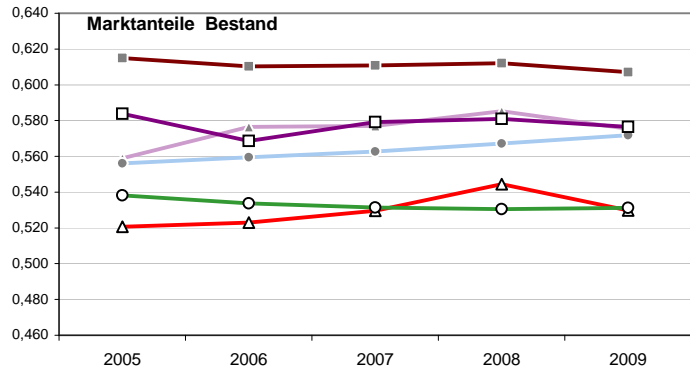
Sicherheit:	Eigenkapital- quote	EK ähnlich	Bausparfond	Bankfond
	5,7%	0,2%	2,1%	0,3%
	1%	-3%	7%	50%
	16	21	3	11
	-12%	-11%	-8%	5%

Effizienz:	Kostenquote	Provisions- quote	Personal- kostenquote	Sozialkosten- quote	Vergütung des Aufsichtsrats
	2,8%	1,4%	0,6%	0,1%	18,6
	-1%	0%	-6%	-13%	6%
	14	4	27	26	20
	-12%	-15%	-17%	-30%	20%

Ertragsstärke:	Zinsüberschuss	netto Wert- berichtigungen	brutto Provisionsertrag	netto Provisionsertrag
Nettorendite	2,2%	2,1%	0,0%	0,9%
	11%	16%	3%	2%
	6	7	9	13
	16%	2%	45%	88%
	-4%	-15%	-24%	1%
	13	30		

Struktur der Passiva	strat. Veränd.	Anteil in %	Zinsaufwand:	Bauspareinlagen	Andere
Verbindlichkeiten:					
- Kreditinstitute	-16%	5,7	2,3%	26	3,5%
- Kunden	1%	33,3	-5%	-9%	-15%
- verbrieft	-	0,0			-33%
- Treuhand	-35%	0,0			
- Nachrang, Genuss	-7%	0,1			
Eigenkapital	-2%	4,7			
Sonstige	11%	6,1			
			142%	10	
			-3%	0%	

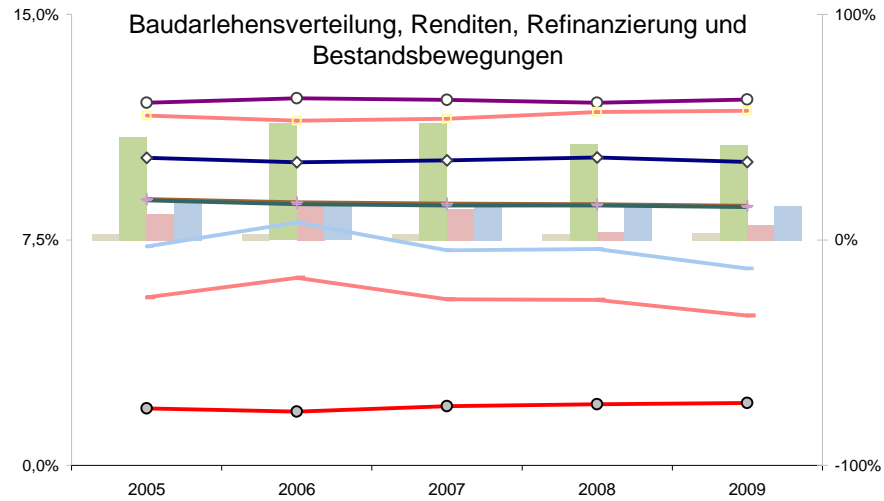
Kundenorientierung:	Erneuerung gesamt	Erneuerung Ansparung	Erneuerung Zuteilung	normale Erneuerung
Sparquote	82,3%	24,4%	24,3%	0,1%
	0%	21%	21%	-31%
	7	10	6	26
	0%	-8%	29%	-99%
	-1%	-24%	-1%	-24%
Storno	Storno	Stornoanteil der	mittlere	mittlere
Zuteilung	Ansparung	Ansparung	Anspardauer	Tilgungsdauer
	16,8%	5,0%	15,0%	4,3
	-9%	-28%	-5%	-5%
	20	28	21	17
	-2%	-4%	-2%	-9%



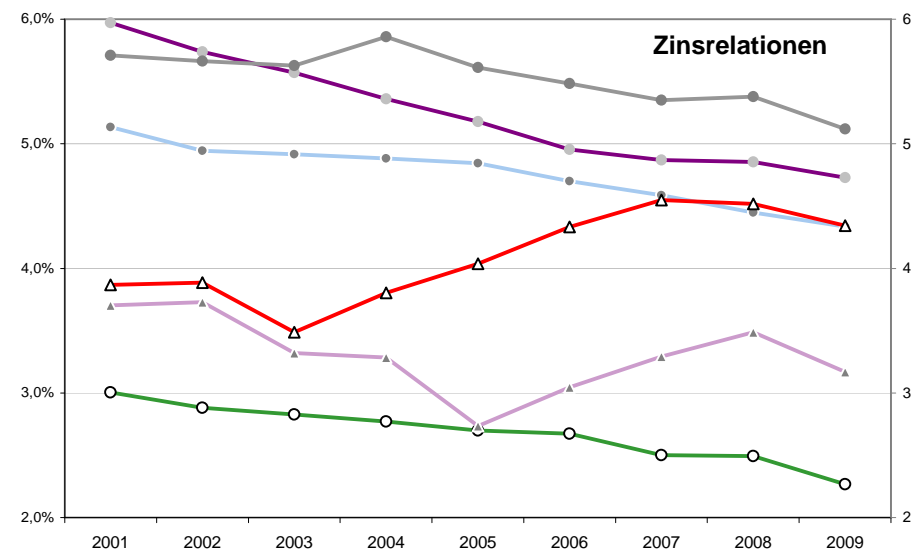
▲ Anzahl Einlösungen ▲ Summe Einlösungen ○ Anzahl nicht zugeteilt
 ● Summe nicht zugeteilt □ Anzahl zugeteilt ■ Summe zugeteilt

▲ Kundeneinlagen und Verbriefte ▲ Bauspareinlagen
 ○ Bilanzsumme ● Eigenkapital

■ (Lfd.+betr.net.Ertrag)/(Zins+Provisionsertrag)
 ■ net.Abschreibungen / (Zins+Provisionsertrag)
 ■ Jahresüberschuss / (Zins+Provisionsertrag)
 ■ Kosten / (Zins+Provisionsertrag)
 ■ Zins+Provisionsüberschuss / (-ertrag)



■ Anteil sonstige Baudarlehen ■ Kundenrefinanzierung - 1
 ■ mittlere Summe [Einlösungen / Bestand] - 1 ■ Anteil Bauspardarlehen
 ○ Zinsüberschuss ■ Stornoanteil der Ansparung
 ■ Anteil Vor- und Zwischenfinanzierungen ■ Storno der Ansparung, Anzahl
 ■ Zuteilungsanteil, Summe ■ Zuteilungsanteil, Anzahl
 ■ Baudarlehen



○ mittlerer Bausparzins ● mittlerer Bauspardarlehenzins
 ● Vor- u. Zwischenfinanzierungszins ● sonstiger Darlehenszins
 ▲ mittlere Anspardauer ▲ mittlere Tilgungsdauer