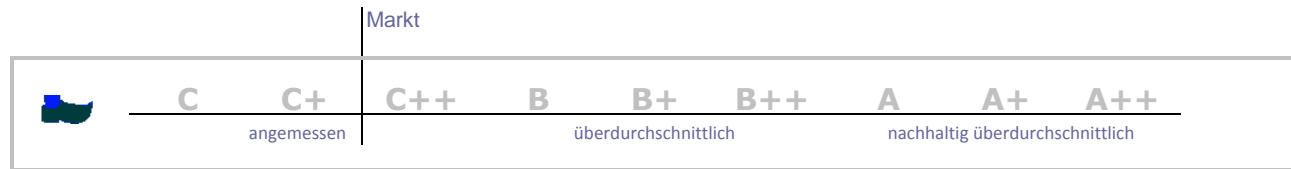


UnternehmensExposé und Marktvergleich

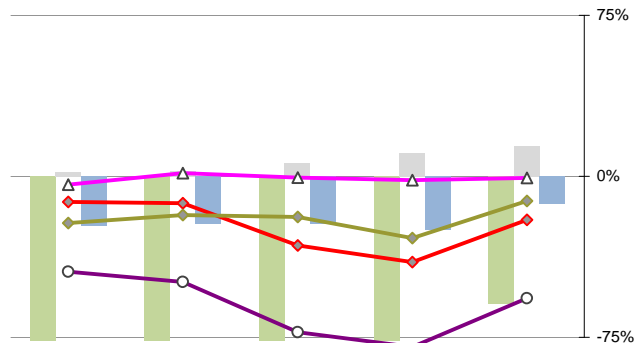
_Bs_6_Versicherer_Unternehmen

Marktvergleich:



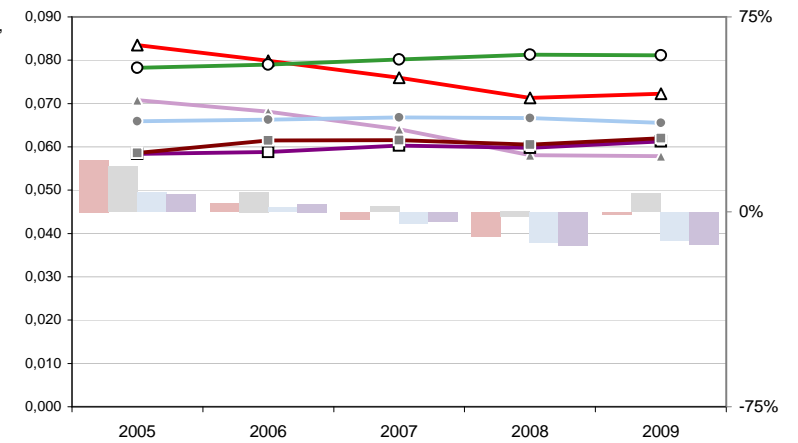
Ertrag und Sicherheit

- Kundenrefinanzierung - 1
- mittlere Anspardauer / 10
- CAR
- Zinsüberschuss
- ▲ Renditen aus Vor- und Zwischenfinanzierungen:
- ◆ Anlageertrag
- ◆ Anlageüberhang



- Storno der Ansparung, Anzahl
- Storno der Ansparung, Summe
- Einlösungen, Anzahl
- Einlösungen, Summe
- ▲ Anzahl Einlösungen
- ▲ Summe Einlösungen
- Anzahl nicht zugeteilt
- Summe nicht zugeteilt
- Anzahl zugeteilt
- Summe zugeteilt

Bestand: Marktvergleich und Marktanteile



Status	Wert	Trend	Veränd	Rang
Kundeneinlagen und Verbriefte in T€	14.018.133	6,9%	5,9%	12
Bauspareinlagen in T€	9.810.282	1,3%	2,4%	12
Eigenkapital in T€:	478.286	1,3%	6,3%	14
davon Gewinnrücklagen	7,6%	-1,0%	-5,9%	22
Bilanzsumme in T€:	21.897.664	-0,6%	0,1%	9
Quote des normalen Ergebnis:	0,5%	13,8%	475,8%	20
sonstiges Ergebnis:	0,0%	52,3%	120,8%	26
Ergebnis nach Steuern:	0,3%	7,8%	237,2%	21
ROE:	8,2%	14,1%	235,7%	11

Struktur der Aktiva

brutto Renditen	GJ	strat. Veränderung	VJ	Rang	GJ	VJ
VVJ VJ						
Immat. Verm., Sachanlagen	0,1%	0,0%		20	Zuschreibungen	0,0%
Beteiligungen, verb. Untern.	0,0%	0,0%		21	Abschreibungen	
WP nicht festverzinslich	4,2%	4,0%	3,5%	7	Immat., Sachanlagen	0,01%
WP fest, Schuldverschreibungen	3,9%	4,4%	4,3%	28	Beteiligungen und WP wie Anlagevermögen	0,0%
Bauspardarlehen	4,9%	4,8%	4,8%	27	Forderungen und bestimmte WP	0,5%
Vor-, Zwischenfinanzierungen	4,9%	4,8%	4,8%	20	Forderungen an Kreditinstitute in %	
sonstige Baudarlehen	5,0%	5,0%	5,0%	7	Baudarlehen und Andere	
andere Forderungen	4,5%	4,3%	4,1%	31		
Sonstige						
Grundpfandrechtlich gesicherte Baudarlehen gegenüber Kunden	67,0%	66,3%				

Bestand

	Wert	Trend	Veränd	Rang
eingelöste Bausparsumme in T€:	5.115.684	-5,9%	-10,7%	15
Vertragsanzahl:	2.356.768	-0,7%	-1,1%	13
davon zugeteilt:	11,0%	-2,8%	-1,9%	29
Zuteilungsanteil, Summe:	13,2%	-0,3%	0,3%	22
mittlere Summe Bestand in €:	20.567	1,0%	1,1%	22
mittlere Summe Einlösungen in €:	22.172	-1,6%	5,4%	25

_Bs_6_Versicherer_Unternehmen

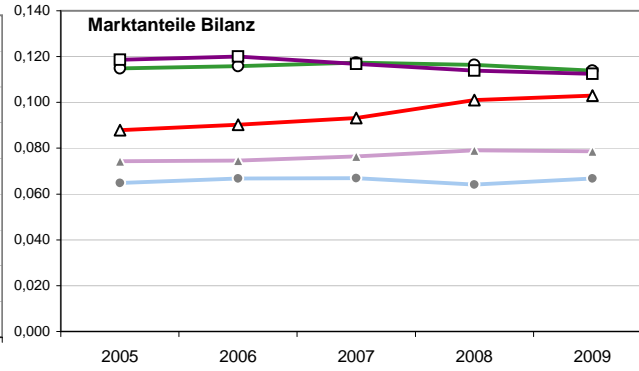
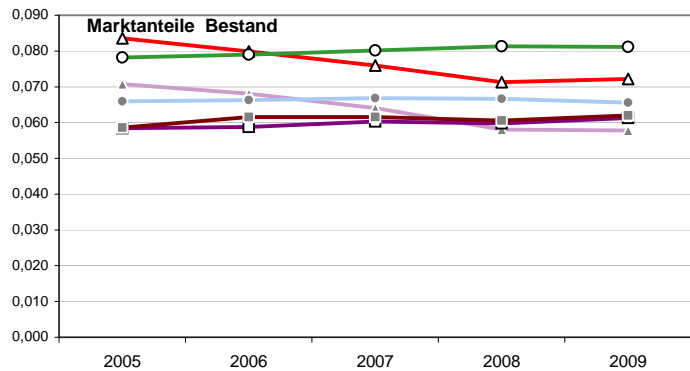
Sicherheit:	Eigenkapitalquote	EK ähnlich	Bausparfond	Bankfond
	3,4%	1,6%	1,2%	1,0%
	-5%	-6%	-4%	-4%
	0%	2%	-4%	37%

Effizienz:	Kostenquote	Provisionsquote	Personal-kostenquote	Sozialkostenquote	Vergütung des Aufsichtsrats
	1,7%	0,5%	0,6%	0,1%	25,3
	-9%	-12%	-7%	-10%	-11%
	-10%	-16%	-9%	-19%	-16%

Ertragsstärke:	Zinsüberschuss	netto Wert-berichtigungen	brutto Provisionsertrag	netto Provisionsertrag
Nettorendite	1,2%	-0,1%	0,4%	0,0%
	9%	29%	-6%	-3%
	102%	88%	-9%	1%

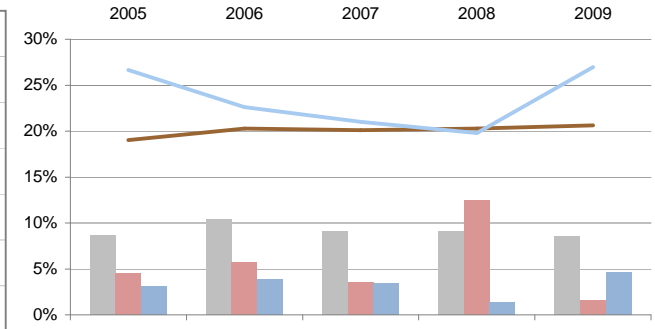
Struktur der Passiva	strat. Veränd.	Anteil in %	Zinsaufwand:
Verbindlichkeiten:			Bauspareinlagen
- Kreditinstitute	-29%	11,2	Andere
- Kunden	6%	64,0	
- verbrieft	-	0,0	
- Treuhand	3%	18,4	Kunden-Refinanzierung
- Nachrang, Genuss	7%	1,0	
Eigenkapital	6%	2,2	
Sonstige	13%	3,2	

Kundenorientierung:	Erneuerung gesamt	Erneuerung Ansparung	Erneuerung Zuteilung	normale Erneuerung
Sparquote	44,3%	2,1%	-21,0%	60,8%
	2%	-43%	-45%	1%
	2%	-78%	-45%	10%
	3%	10%	402%	12%
	-9%	-9%	-3%	
Sorno				
Zuteilung	Storno	Stornoanteil der Ansparung	mittlere Anspardauer	mittlere Tilgungsdauer
	21,3%	6,0%	17,5%	5,0
	-2%	-1%	-2%	-1%
	-9%	-1%	-3%	-3%
				-10%

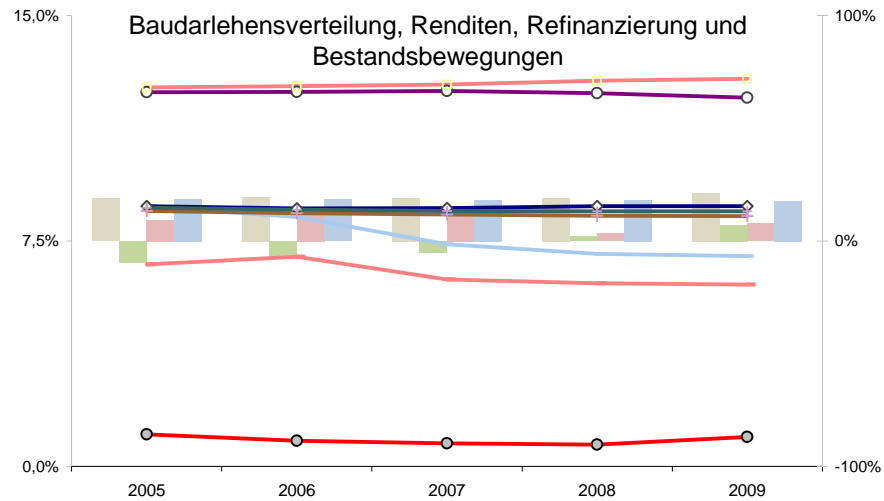


▲ Anzahl Einlösungen ▲ Summe Einlösungen ● Anzahl nicht zugeteilt
 ● Summe nicht zugeteilt □ Anzahl zugeteilt ■ Summe zugeteilt

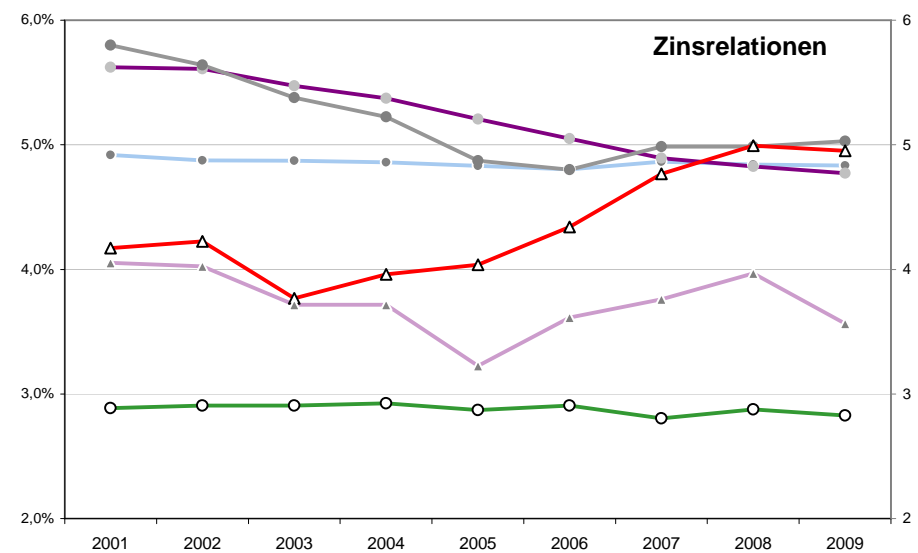
▲ Kundeneinlagen und Verbriefte ▲ Bauspareinlagen
 ● Bilanzsumme ● Eigenkapital



■ (Lfd.+betr.net.Ertrag)/(Zins+Provisionsertrag)
 ■ net.Abschreibungen / (Zins+Provisionsertrag)
 ■ Jahresüberschuss / (Zins+Provisionsertrag)
 ■ Kosten / (Zins+Provisionsertrag)
 — Zins+Provisionsüberschuss / (-ertrag)



■ Anteil sonstige Baudarlehen ■ Kundenrefinanzierung - 1
 ■ mittlere Summe [Einlösungen / Bestand] - 1 ■ Stornoanteil der Ansparung
 ● Zinsüberschuss ■ Storno der Ansparung, Anzahl
 ● Anteil Vor- und Zwischenfinanzierungen ■ Anteil Bauspardarlehen
 ● Zuteilungsanteil, Summe ■ Zuteilungsanteil, Anzahl
 ■ Baudarlehen



● mittlerer Bausparzins ● mittlerer Bauspardarlehenszins
 ● Vor- u. Zwischenfinanzierungszins ● sonstiger Darlehenszins
 ▲ mittlere Anspardauer ▲ mittlere Tilgungsdauer