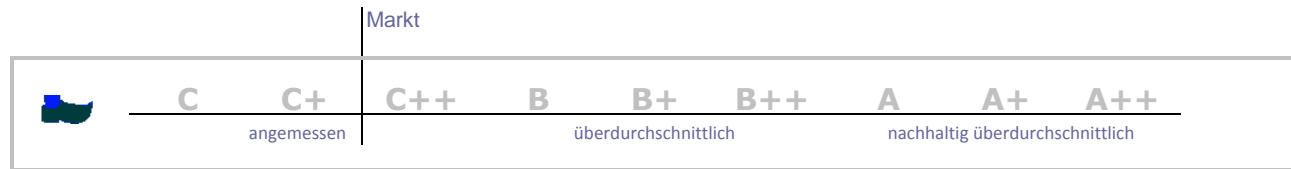


# UnternehmensExposé und Marktvergleich

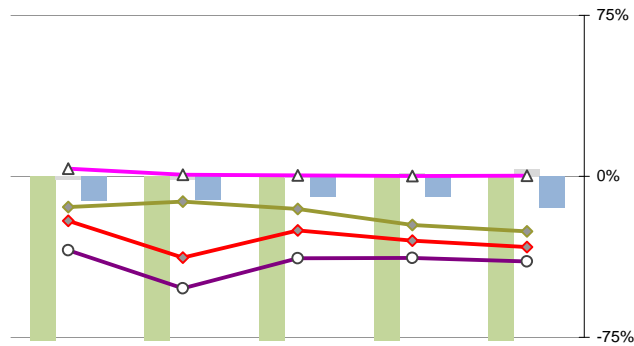
\_Bs\_16\_West\_Unternehmen

Marktvergleich:



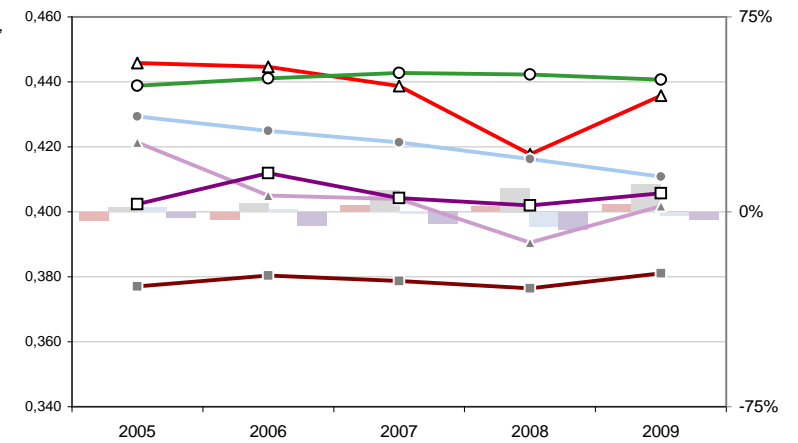
## Ertrag und Sicherheit

- Kundenrefinanzierung - 1
- mittlere Anspardauer / 10
- CAR
- Zinsüberschuss
- △ Renditen aus Vor- und Zwischenfinanzierungen:
- ◇ Anlageertrag
- ◇ Anlageüberhang



## Bestand: Marktvergleich und Marktanteile

- Storno der Ansparung, Anzahl
- Storno der Ansparung, Summe
- Einlösungen, Anzahl
- Einlösungen, Summe
- △ Anzahl Einlösungen
- △ Summe Einlösungen
- Anzahl nicht zugeteilt
- Summe nicht zugeteilt
- Anzahl zugeteilt
- Summe zugeteilt



Status	Wert	Trend	Veränd	Rang
Kundeneinlagen und Verbriefte in T€	59.660.571	2,0%	1,2%	4
Bauspareinlagen in T€	49.119.552	-1,9%	-1,5%	4
Eigenkapital in T€:	2.956.639	1,0%	2,1%	4
davon Gewinnrücklagen	35,0%	2,9%	3,5%	12
Bilanzsumme in T€:	101.016.523	0,5%	-0,3%	3
Quote des normalen Ergebnis:	0,4%	7,8%	75,7%	23
sonstiges Ergebnis:	0,0%	-4,5%	50,0%	21
Ergebnis nach Steuern:	0,3%	11,2%	112,1%	18
ROE:	6,1%	12,4%	110,1%	20

### Struktur der Aktiva

brutto Renditen	GJ		strat. Veränderung	VJ	Rang	GJ	VJ
VVJ	VJ	GJ					
Immat. Verm., Sachanlagen			0,1%		16	Zuschreibungen	0,0%
Beteiligungen, verb. Untern.			0,2%		11	Abschreibungen	0,0%
4,3%	3,1%	4,4%	4,1%		14	Immat., Sachanlagen	0,02%
WP nicht festverzinslich			10,6%		14	Beteiligungen und WP wie Anlagevermögen	0,0%
3,9%	2,9%	2,7%	11,5%		25	Forderungen und bestimmte WP	0,2%
WP fest, Schuldverschreibungen			67%		12	Forderungen an Kreditinstitute in %	
3,9%	4,6%	4,0%	42,3%		26	Baudarlehen und Andere	
Bauspardarlehen			0%				
4,7%	4,6%	4,5%	8,9%				
Vor-, Zwischenfinanzierungen			-1%				
4,9%	4,9%	4,8%	4%				
sonstige Baudarlehen			11,9%				
4,9%	4,9%	4,9%	10,4%				
andere Forderungen			-19%				
4,6%	4,6%	3,7%					
Sonstige							
Grundpfandrechtlich gesicherte Baudarlehen gegenüber Kunden	79,2%	79,1%					

### Bestand

	Wert	Trend	Veränd	Rang
eingelöste Bausparsumme in T€:	35.541.139	-1,4%	-7,7%	4
Vertragsanzahl:	13.114.436	-1,6%	-1,4%	4
davon zugeteilt:	13,1%	-2,6%	-3,1%	22
Zuteilungsanteil, Summe:	13,0%	0,0%	-1,0%	23
mittlere Summe Bestand in €:	23.813	1,8%	2,1%	15
mittlere Summe Einlösungen in €:	25.537	1,1%	5,7%	18

### \_Bs\_16\_West\_Unternehmen

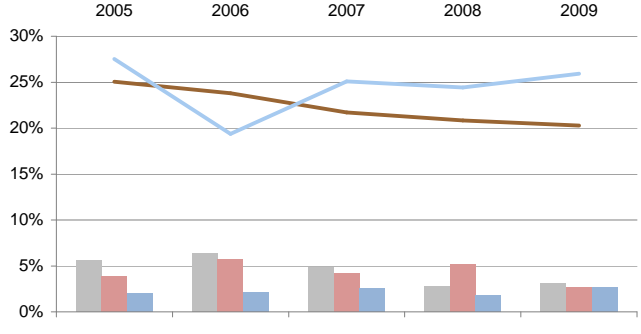
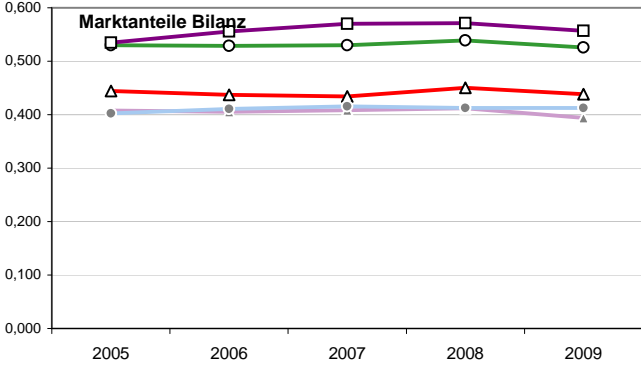
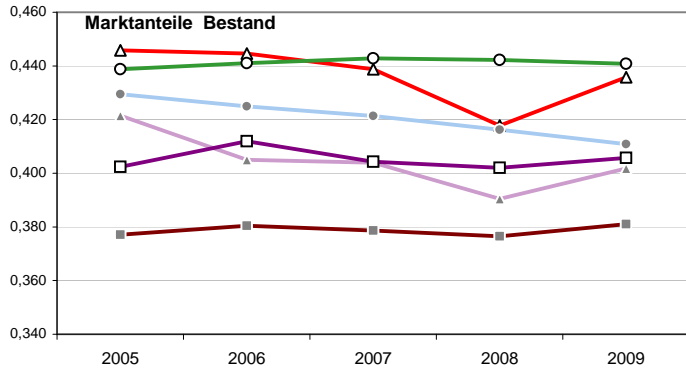
Sicherheit:	Eigenkapital- quote	EK ähnlich	Bausparfond	Bankfond
	5,0%	1,7%	0,7%	0,3%
	-1%	1%	-3%	0%
	24	7	18	10

Effizienz:	Kostenquote	Provisions- quote	Personal- kostenquote	Sozialkosten- quote	Vergütung des Aufsichtsrats
	2,4%	0,9%	0,7%	0,2%	18,1
	-5%	-11%	-5%	-9%	-10%
	26	23	23	19	21

Ertragsstärke:	Zinsüberschuss	netto Wert- berichtigungen	brutto Provisionsertrag	netto Provisionsertrag
Nettorendite	1,2%	1,2%	-0,1%	0,5%
	2%	12%	2%	0%
	28	25	21	27
	-5%	-16%	-9%	-12%
	19	51	5	17
	0%	19%	51%	-40%
	-12%	-14%	-40%	31%

Struktur der Passiva	strat. Veränd.	Anteil in %	Zinsaufwand:
Verbindlichkeiten:			Bauspareinlagen
- Kreditinstitute	12%	21,8	Andere
- Kunden	0%	54,9	2,6%
- verbrieft	-16%	6,2	13
- Treuhand	-12%	10,0	4,7%
- Nachrang, Genuss	-9%	1,0	10
Eigenkapital	2%	2,9	Kunden- Refinanzierung
Sonstige	1%	3,2	93%
			27
			0%
			2%

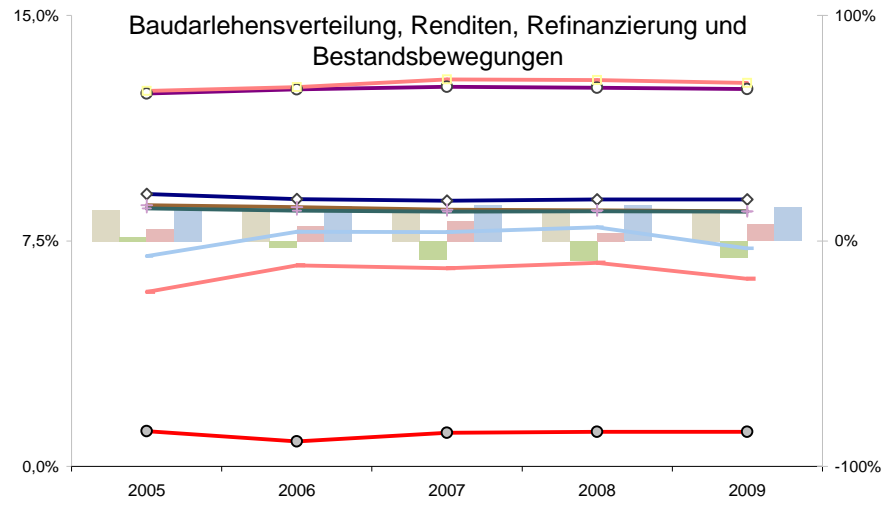
Kundenorientierung:	Erneuerung gesamt	Erneuerung Ansparung	Erneuerung Zuteilung	normale Erneuerung
Sparquote	49,0%	12,5%	3,9%	17,5%
	-1%	-2%	21%	10%
	29	14	14	14
	3%	4%	73%	34%
	-6%	-2%	-6%	-2%
	14	20	22	11
	14,8%	3%	5%	4,5
	-3%	-8%	-3%	-2%
	11	3,5	16	16
	0%	-2%	-1%	-5%



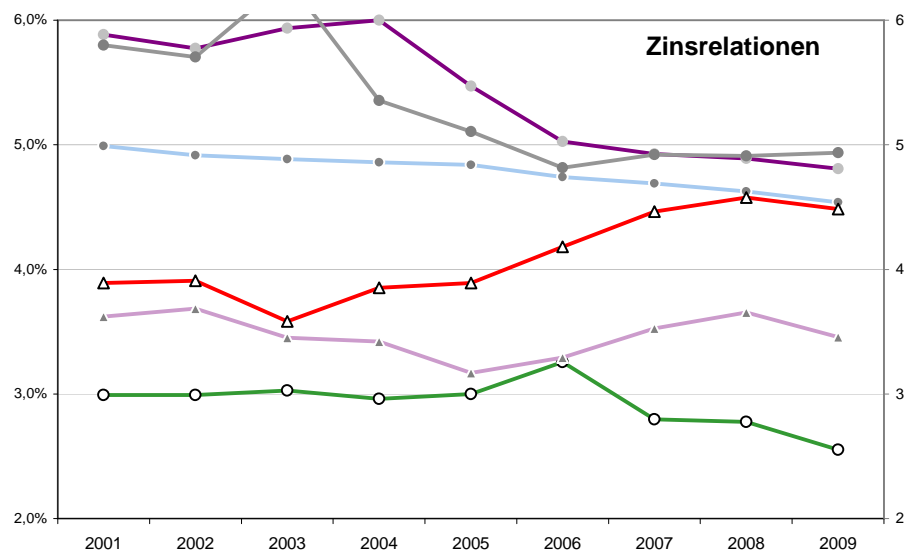
▲ Anzahl Einlösungen    ▲ Summe Einlösungen    ○ Anzahl nicht zugeteilt  
 ● Summe nicht zugeteilt    □ Anzahl zugeteilt    ■ Summe zugeteilt

▲ Kundeneinlagen und Verbriefte    ○ Bilanzsumme    ● Eigenkapital  
 ▲ Bauspareinlagen    □ Baudarlehen

■ (Lfd.+betr.net.Ertrag)/(Zins+Provisionsertrag)  
 ■ net.Abschreibungen / (Zins+Provisionsertrag)  
 ■ Jahresüberschuss / (Zins+Provisionsertrag)  
 ■ Kosten / (Zins+Provisionsertrag)  
 ■ Zins+Provisionsüberschuss / (-ertrag)



■ Anteil sonstige Baudarlehen    ■ Kundenrefinanzierung - 1  
 ■ mittlere Summe [Einlösungen / Bestand] - 1    ■ Stornoanteil der Ansparung  
 ○ Zinsüberschuss    ■ Storno der Ansparung, Anzahl  
 ■ Storno der Ansparung, Summe    ◆ Anteil Bauspardarlehen  
 ○ Anteil Vor- und Zwischenfinanzierungen    ■ Zuteilungsanteil, Anzahl  
 ■ Zuteilungsanteil, Summe    ■ Baudarlehen



○ mittlerer Bausparzins    ■ mittlerer Bauspardarlehenszins  
 ■ Vor- u. Zwischenfinanzierungszins    ■ sonstiger Darlehenszins  
 ▲ mittlere Anspardauer    ▲ mittlere Tilgungsdauer