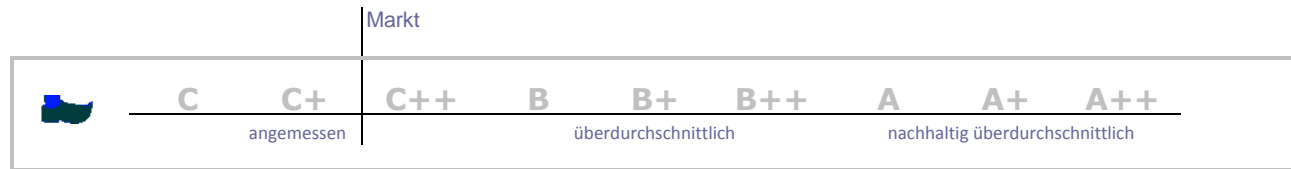


# UnternehmensExposé und Marktvergleich

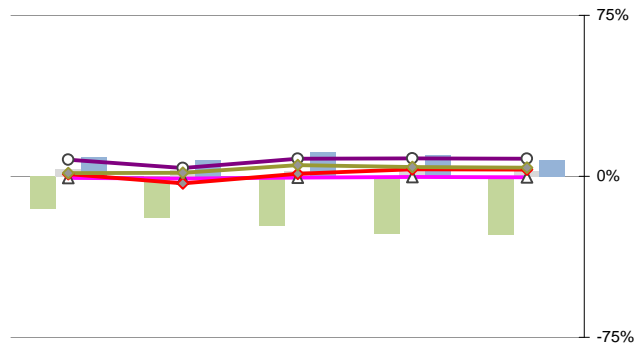
\_Bs\_8\_grosse\_Unternehmen

Marktvergleich:



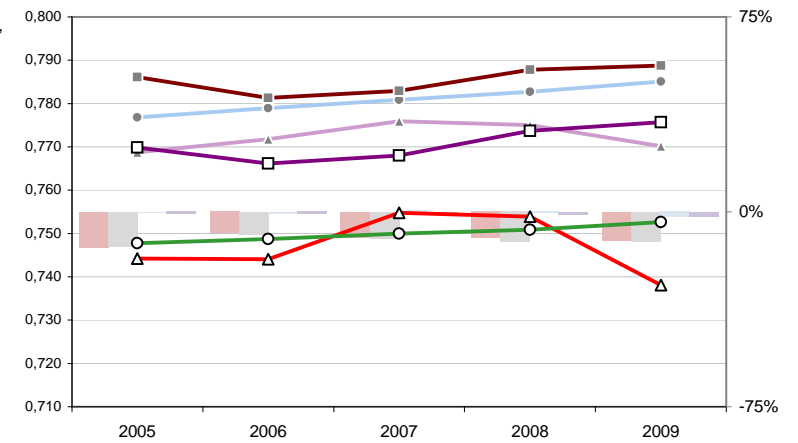
## Ertrag und Sicherheit

- Kundenrefinanzierung - 1
- mittlere Anspardauer / 10
- CAR
- Zinsüberschuss
- ▲ Renditen aus Vor- und Zwischenfinanzierungen:
- ◆ Anlageertrag
- ◆ Anlageüberhang

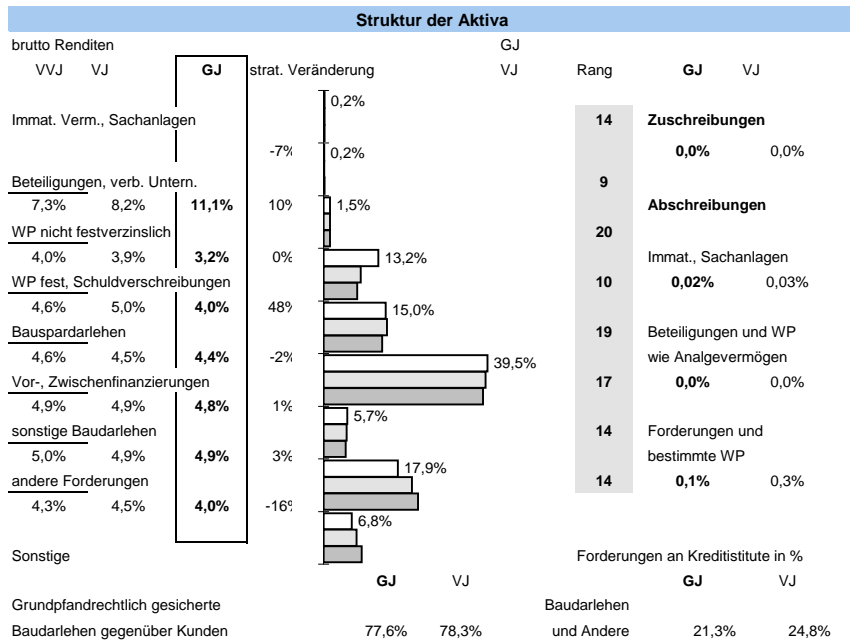


- Storno der Ansparung, Anzahl
- Storno der Ansparung, Summe
- Einlösungen, Anzahl
- Einlösungen, Summe
- ▲ Anzahl Einlösungen
- ▲ Summe Einlösungen
- Anzahl nicht zugeteilt
- Summe nicht zugeteilt
- Anzahl zugeteilt
- Summe zugeteilt

## Bestand: Marktvergleich und Marktanteile



Status	Wert	Trend	Veränd	Rang
Kundeneinlagen und Verbriefte in T€	105.846.110	1,4%	3,9%	1
Bauspareinlagen in T€	96.241.066	-0,2%	3,1%	1
Eigenkapital in T€:	5.490.423	0,7%	1,1%	1
davon Gewinnrücklagen	24,6%	1,8%	2,8%	16
Bilanzsumme in T€:	153.225.860	0,8%	2,1%	1
Quote des normalen Ergebnis:	0,6%	12,4%	38,6%	17
sonstiges Ergebnis:	0,0%	-79,3%	-115,8%	28
Ergebnis nach Steuern:	0,4%	42,1%	108,9%	17
ROE:	7,0%	43,5%	114,6%	17



### Bestand

eingelöste Bausparsumme in T€:	68.133.088	-1,5%	-10,8%	1
Vertragsanzahl:	22.744.759	-1,2%	-1,1%	1
davon zugeteilt:	14,4%	-2,6%	-4,1%	13
Zuteilungsanteil, Summe:	13,9%	-1,3%	-3,2%	20
mittlere Summe Bestand in €:	26.925	3,1%	3,0%	6
mittlere Summe Einlösungen in €:	28.902	1,8%	8,8%	13

## \_Bs\_8\_grosse\_Unternehmen

### Sicherheit:

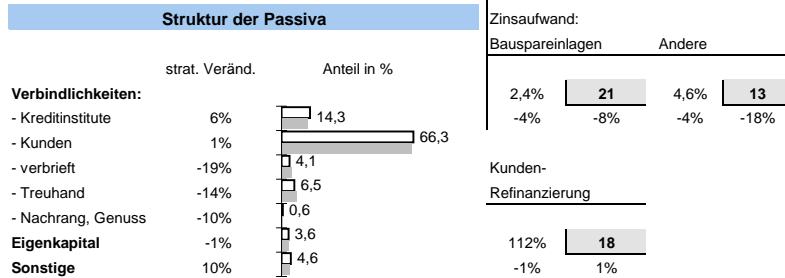
Eigenkapitalquote	EK ähnlich	Bausparfond	Bankfond
5,2%	0,9%	1,6%	0,3%
-1%	-3%	5%	19%
19	12	12	9

### Effizienz:

Kostenquote	Provisionsquote	Personal-kostenquote	Sozialkosten- quote	Vergütung des Aufsichtsrats
2,6%	1,2%	0,6%	0,2%	12,9
-3%	-2%	-6%	-7%	-3%
22	11	29	22	23

### Ertragsstärke:

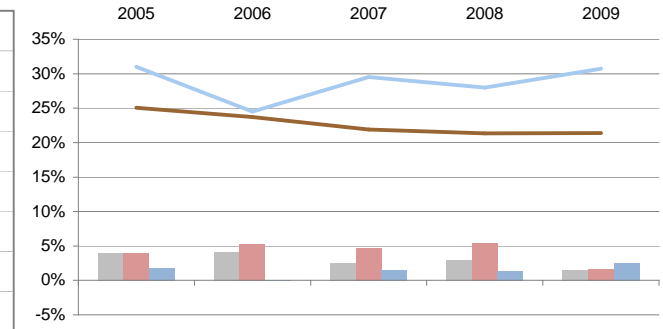
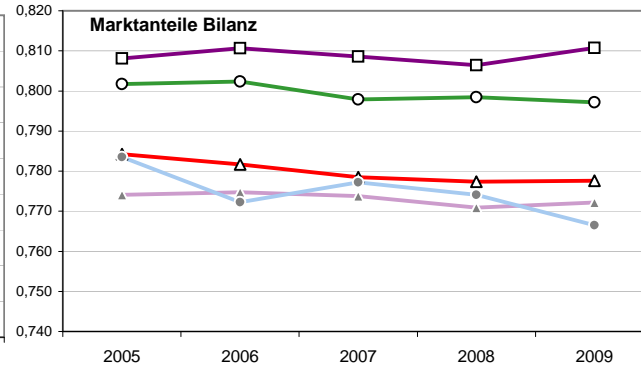
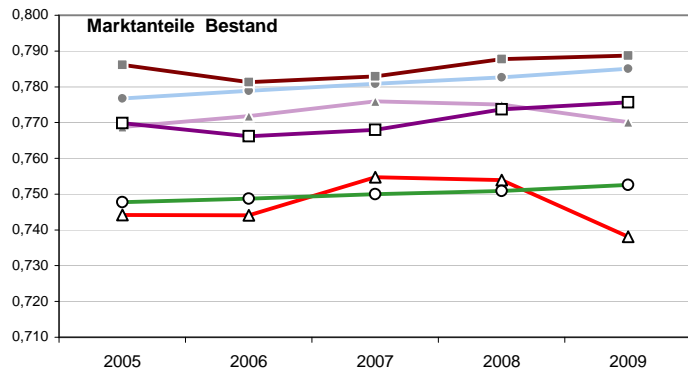
Nettorendite	Zinsüberschuss	netto Wert-berichtigungen	brutto Provisionsertrag	netto Provisionsertrag
1,7%	1,7%	-0,1%	0,6%	-0,2%
7%	16%	2%	-4%	-19%
18	17	16	23	28



### Kundenorientierung:

Sparquote	Erneuerung gesamt	Erneuerung Ansparung	Erneuerung Zuteilung	normale Erneuerung
62,7%	25,1%	22,8%	3,6%	355%
-1%	-1%	21%	65%	-1%
23	9	7	24	16

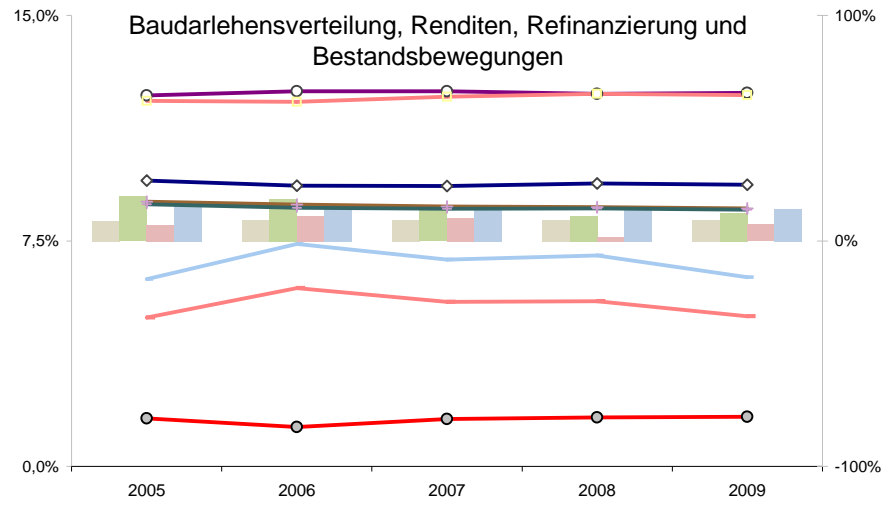
Storno Zuteilung	Storno Ansparung	Stornoanteil der Ansparung	mittlere Anspardauer	mittlere Tilgungsdauer
16,6%	5,0%	14,3%	4,4	3,2
-10%	-4%	-2%	-4%	-2%
21	27	23	15	26



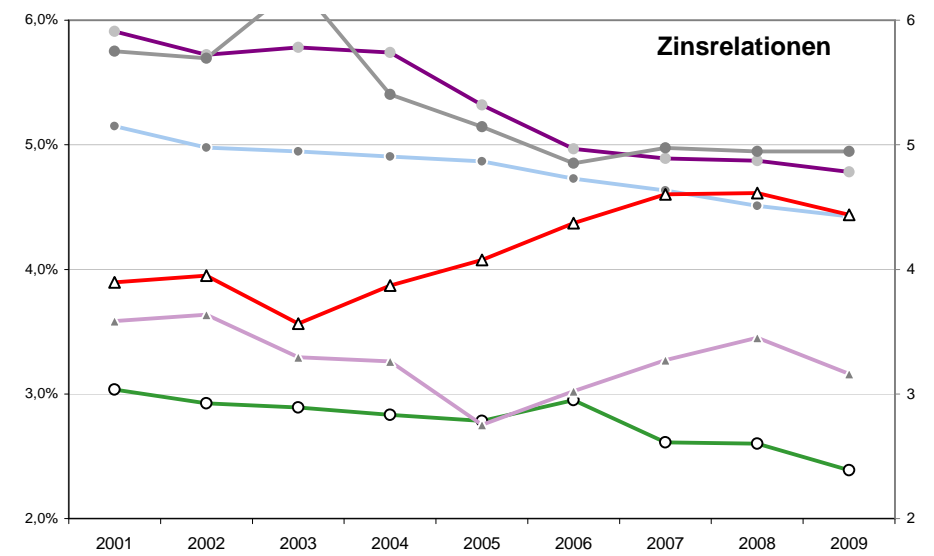
▲ Anzahl Einlösungen    ▲ Summe Einlösungen    ○ Anzahl nicht zugeteilt  
 ● Summe nicht zugeteilt    □ Anzahl zugeteilt    ■ Summe zugeteilt

▲ Kundeneinlagen und Verbriefte    ▲ Bauspareinlagen  
 ○ Bilanzsumme    ● Eigenkapital

■ (Lfd.+betr.net.Ertrag)/(Zins+Provisionsertrag)  
 ■ net.Abschreibungen / (Zins+Provisionsertrag)  
 ■ Jahresüberschuss / (Zins+Provisionsertrag)  
 ■ Kosten / (Zins+Provisionsertrag)  
 ■ Zins+Provisionsüberschuss / (-ertrag)



■ Anteil sonstige Baudarlehen    ■ Kundenrefinanzierung - 1  
 ■ mittlere Summe [Einlösungen / Bestand] - 1    ■ Stornoanteil der Ansparung  
 ● Zinsüberschuss    ◆ Anteil Bauspardarlehen  
 ○ Anteil Vor- und Zwischenfinanzierungen    ■ Zuteilungsanteil, Anzahl  
 ■ Zuteilungsanteil, Summe    ■ Baudarlehen



○ mittlerer Bausparzins    ● mittlerer Bauspardarlehenszins  
 ● Vor- u. Zwischenfinanzierungszins    ● sonstiger Darlehenszins  
 ▲ mittlere Anspardauer    ▲ mittlere Tilgungsdauer