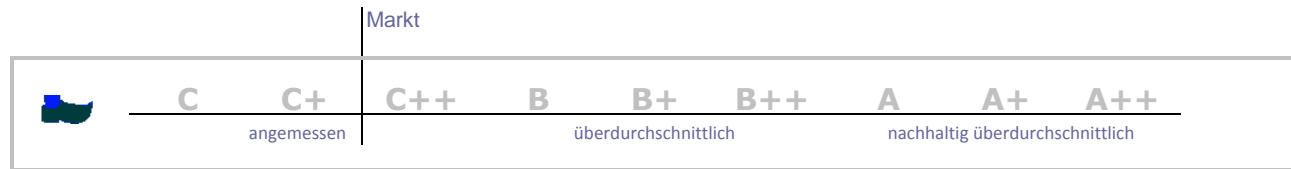


UnternehmensExposé und Marktvergleich

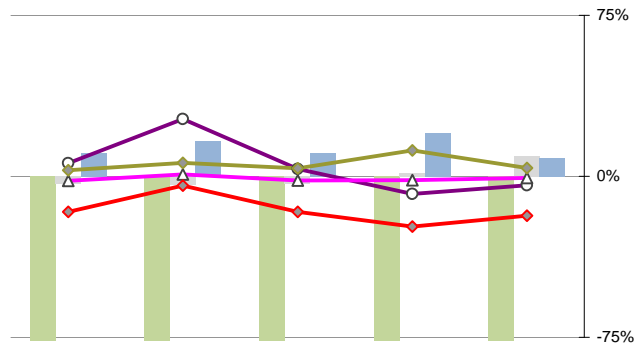
_Bs_8_kleine_Unternehmen

Marktvergleich:



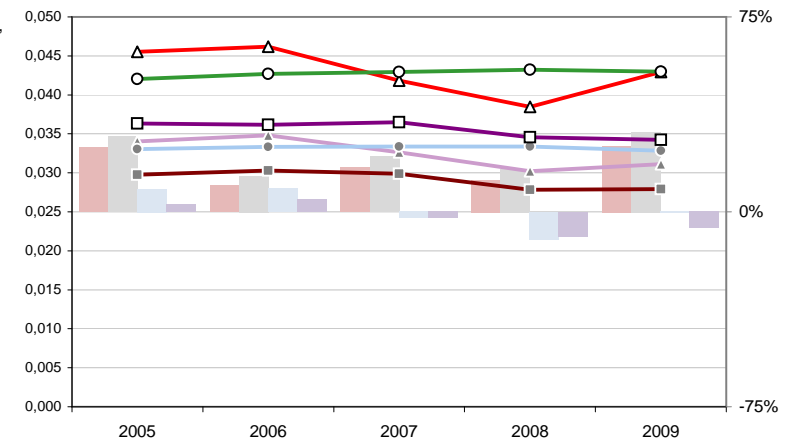
Ertrag und Sicherheit

- Kundenrefinanzierung - 1
- mittlere Anspardauer / 10
- CAR
- Zinsüberschuss
- △ Renditen aus Vor- und Zwischenfinanzierungen:
- ◇ Anlageertrag
- ◇ Anlageüberhang

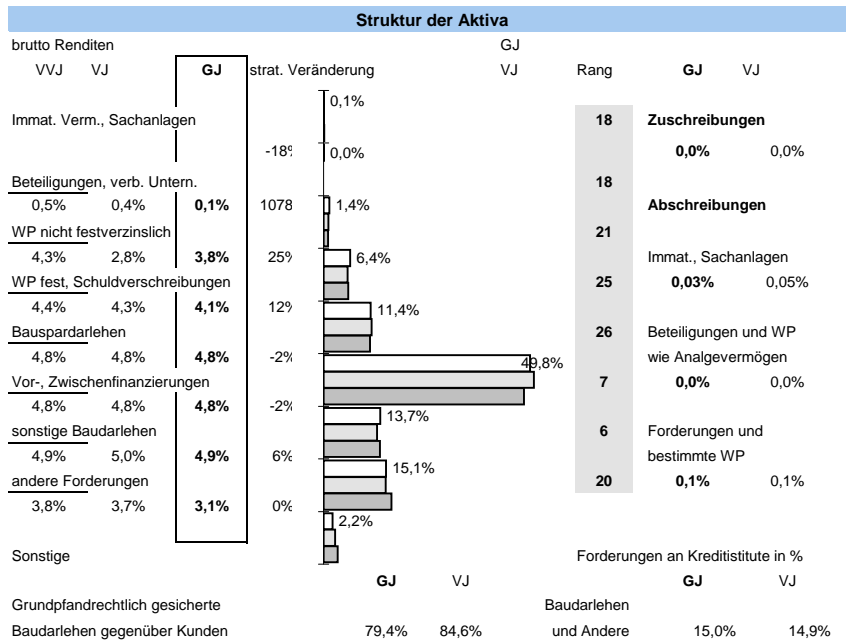


- Storno der Ansparung, Anzahl
- Storno der Ansparung, Summe
- Einlösungen, Anzahl
- Einlösungen, Summe
- △ Anzahl Einlösungen
- △ Summe Einlösungen
- Anzahl nicht zugeteilt
- Summe nicht zugeteilt
- Anzahl zugeteilt
- Summe zugeteilt

Bestand: Marktvergleich und Marktanteile



Status	Wert	Trend	Veränd	Rang
Kundeneinlagen und Verbriefte in T€	5.231.292	4,6%	5,7%	18
Bauspareinlagen in T€	4.649.169	1,9%	2,3%	17
Eigenkapital in T€:	314.698	0,2%	-0,9%	16
davon Gewinnrücklagen	18,3%	-2,4%	-6,0%	17
Bilanzsumme in T€:	7.515.706	1,5%	2,8%	18
Quote des normalen Ergebnis:	0,3%	3,1%	31,3%	26
sonstiges Ergebnis:	0,2%	1,9%	-24,5%	5
Ergebnis nach Steuern:	0,2%	-8,0%	6,1%	26
ROE:	3,8%	-4,3%	13,1%	26



Bestand

	Wert	Trend	Veränd	Rang
eingelöste Bausparsumme in T€:	2.753.069	-3,3%	-7,5%	19
Vertragsanzahl:	1.255.857	-1,7%	-1,8%	18
davon zugeteilt:	11,5%	-5,6%	-4,5%	26
Zuteilungsanteil, Summe:	12,0%	-3,6%	-1,5%	26
mittlere Summe Bestand in €:	19.456	1,7%	1,4%	27
mittlere Summe Einlösungen in €:	20.077	-2,6%	-1,1%	28

_Bs_8_kleine_Unternehmen

Sicherheit:

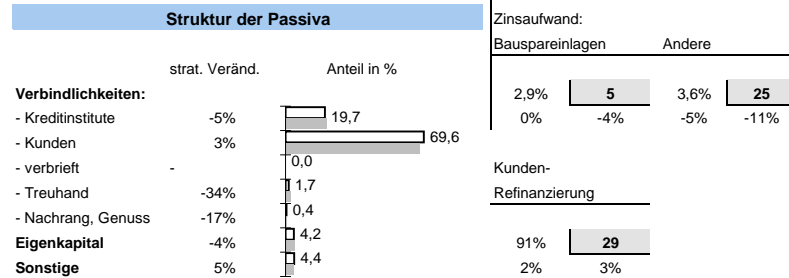
Eigenkapitalquote	EK ähnlich	Bausparfond	Bankfond
6,0%	0,6%	0,6%	0,4%
-4%	-19%	-4%	19%
13	16	20	8

Effizienz:

Kostenquote	Provisionsquote	Personal-kostenquote	Sozialkosten- quote	Vergütung des Aufsichtsrats
2,9%	0,8%	1,3%	0,3%	72,8
-6%	-8%	-5%	-8%	-11%
12	26	5	13	5

Ertragsstärke:

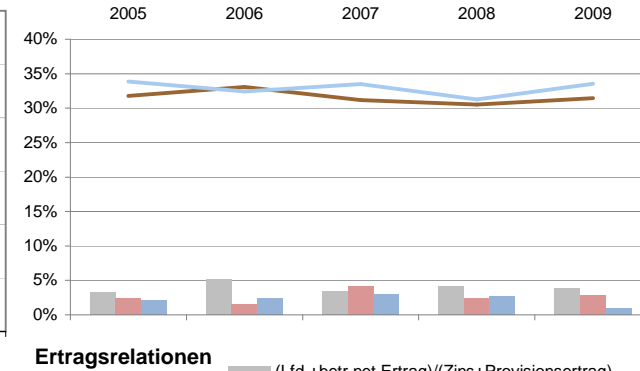
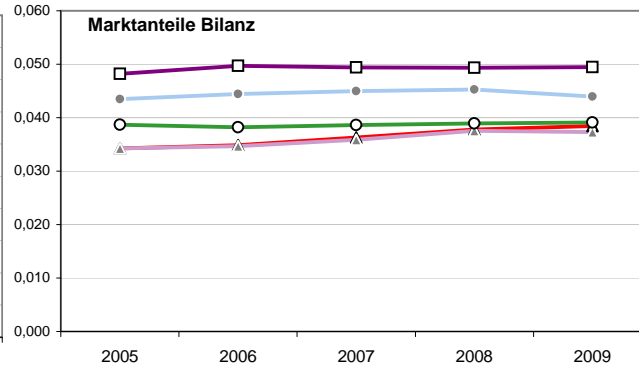
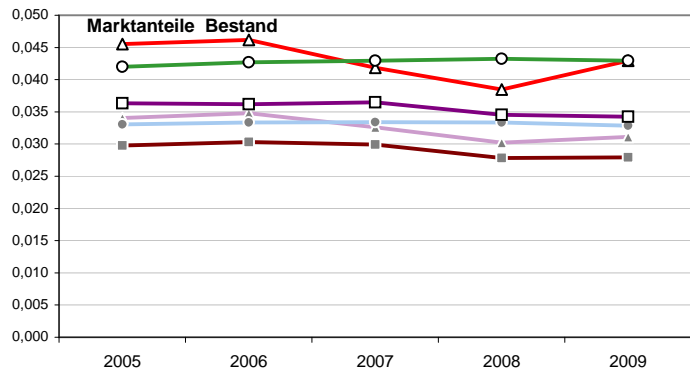
Nettorendite	Zinsüberschuss	netto Wert-berichtigungen	brutto Provisionsertrag	netto Provisionsertrag
1,4%	1,5%	-0,1%	0,7%	0,2%
2%	5%	17%	-7%	-14%
25	20	24	18	4



Kundenorientierung:

Sparquote	Erneuerung gesamt	Erneuerung Ansparung	Erneuerung Zuteilung	normale Erneuerung
62,0%	4,4%	-3,3%	20,1%	438%
2%	0%	-31%	54%	243%
24	20	19	13	9

Storno Zuteilung	Storno Ansparung	Stornoanteil der Ansparung	mittlere Anspardauer	mittlere Tilgungsdauer
17,9%	7,4%	18,7%	4,7	3,5
5%	0%	-2%	8	1%
18	13	8	8	11

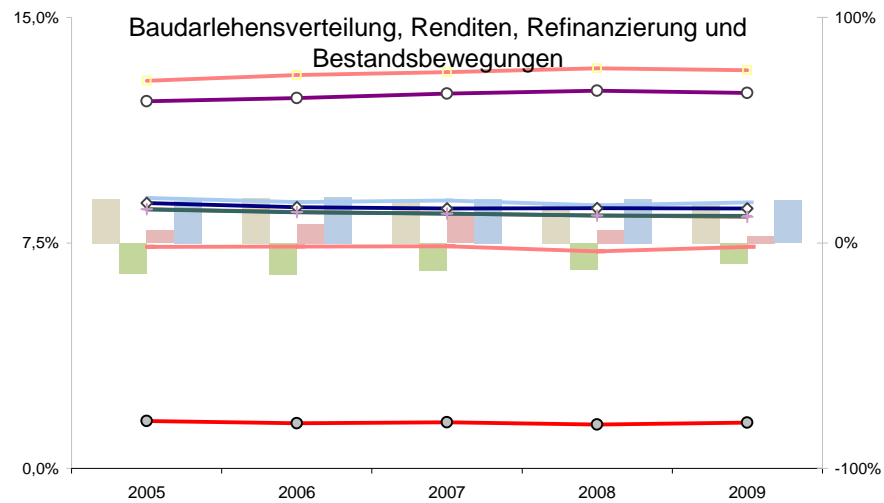


- ▲ Anzahl Einlösungen
- ▲ Summe Einlösungen
- Anzahl nicht zugeteilt
- Summe nicht zugeteilt
- Anzahl zugeteilt
- Summe zugeteilt

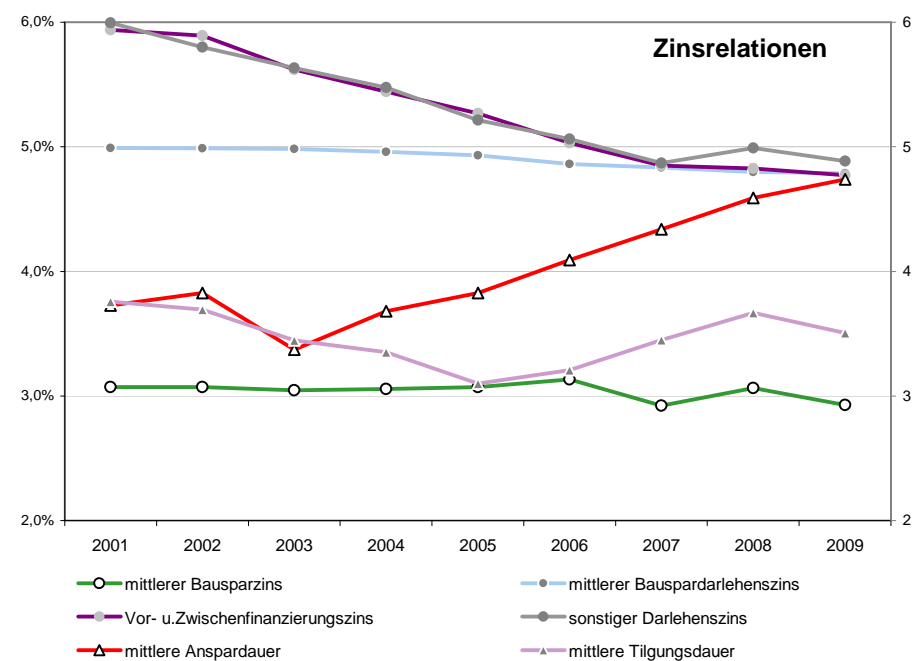
- ▲ Kundeneinlagen und Verbriefte
- Bilanzsumme
- ▲ Bauspareinlagen
- Eigenkapital
- Baudarlehen

Ertragsrelationen

- (Lfd.+betr.net.Ertrag)/(Zins+Provisionsertrag)
- net.Abschreibungen / (Zins+Provisionsertrag)
- Jahresüberschuss / (Zins+Provisionsertrag)
- Kosten / (Zins+Provisionsertrag)
- Zins+Provisionsüberschuss / (-ertrag)



- Anteil sonstige Baudarlehen
- Kundenrefinanzierung - 1
- mittlere Summe [Einlösungen / Bestand] - 1
- Stornoanteil der Ansparung
- Zinsüberschuss
- Anteil Vor- und Zwischenfinanzierungen
- Anteil Bauspardarlehen
- Zuteilungsanteil, Anzahl
- Storno der Ansparung, Summe
- Zuteilungsanteil, Summe
- Baudarlehen



- mittlerer Bausparzins
- mittlerer Bauspardarlehenszins
- Vor- u. Zwischenfinanzierungszins
- sonstiger Darlehenszins
- mittlere Anspardauer
- mittlere Tilgungsdauer