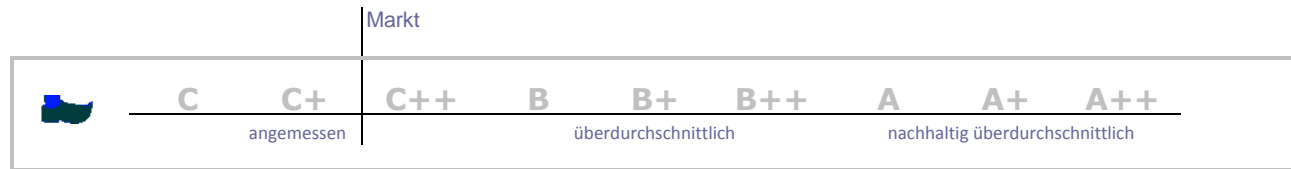


UnternehmensExposé und Marktvergleich

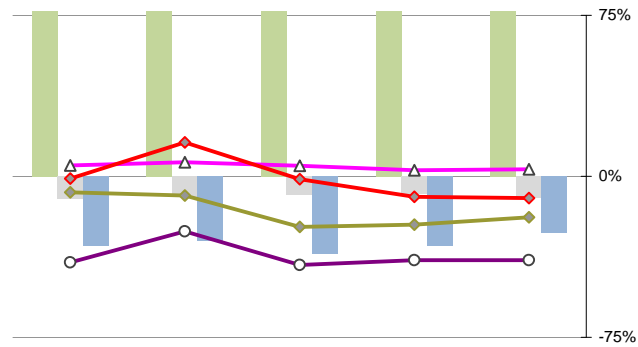
_Bs_8_mittelgrosse_Unternehmen

Marktvergleich:



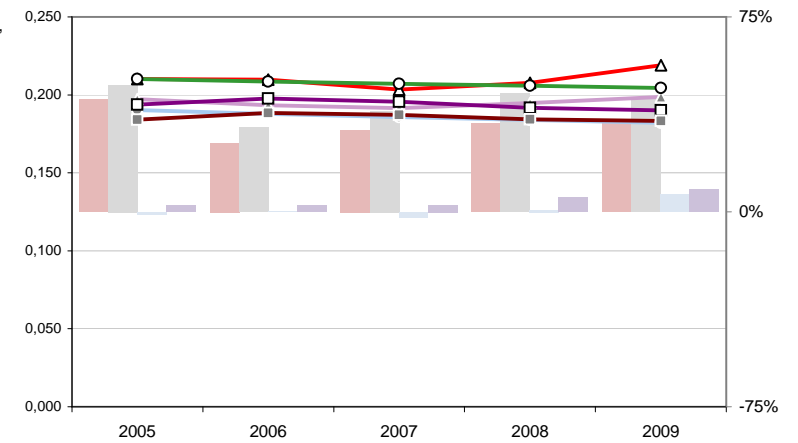
Ertrag und Sicherheit

- Kundenrefinanzierung - 1
- mittlere Anspardauer / 10
- CAR
- Zinsüberschuss
- △ Renditen aus Vor- und Zwischenfinanzierungen:
- ◇ Anlageertrag
- ◇ Anlageüberhang



- Storno der Ansparung, Anzahl
- Storno der Ansparung, Summe
- Einlösungen, Anzahl
- Einlösungen, Summe
- △ Anzahl Einlösungen
- △ Summe Einlösungen
- Anzahl nicht zugeteilt
- Summe nicht zugeteilt
- Anzahl zugeteilt
- Summe zugeteilt

Bestand: Marktvergleich und Marktanteile



Status	Wert	Trend	Veränd	Rang
Kundeneinlagen und Verbriefte in T€	25.047.312	1,2%	3,4%	7
Bauspareinlagen in T€	23.744.035	-0,1%	2,4%	7
Eigenkapital in T€:	1.357.885	4,7%	7,2%	7
davon Gewinnrücklagen	54,1%	-2,6%	-4,6%	10
Bilanzsumme in T€:	31.463.933	0,9%	2,9%	8
Quote des normalen Ergebnis:	0,6%	27,0%	39,5%	18
sonstiges Ergebnis:	0,0%	-26,9%	-61,2%	23
Ergebnis nach Steuern:	0,4%	17,2%	51,0%	16
ROE:	7,1%	12,9%	45,7%	16

Struktur der Aktiva

brutto Renditen	GJ	strat. Veränderung	VJ	Rang	GJ	VJ
VVJ VJ						
Immat. Verm., Sachanlagen		0,3%		10	Zuschreibungen	0,0%
		-4%	0,2%			0,0%
Beteiligungen, verb. Untern.		15,7%		8	Abschreibungen	
3,6% 3,5%						
WP nicht festverzinslich		8,5%		5	Immat., Sachanlagen	0,03%
4,3% 3,2%						0,04%
WP fest, Schuldverschreibungen		17,7%		22	Beteiligungen und WP wie Anlagevermögen	0,0%
4,0% 4,3%						0,0%
Bauspardarlehen		30,2%		18	Forderungen und bestimmte WP	0,1%
4,6% 4,5%						0,2%
Vor-, Zwischenfinanzierungen		2,6%		27		
5,1% 5,0%						
sonstige Baudarlehen		24,1%		17		
5,1% 5,2%						
andere Forderungen		0,6%		9		
4,2% 4,1%						
Sonstige						
Grundpfandrechtlich gesicherte Baudarlehen gegenüber Kunden	79,0%	79,0%			Baudarlehen und Andere	30,4%
						27,5%

Bestand

	Wert	Trend	Veränd	Rang
eingelöste Bausparsumme in T€:	17.582.947	0,8%	-8,4%	7
Vertragsanzahl:	6.091.159	-2,1%	-2,0%	7
davon zugeteilt:	13,2%	-3,6%	-4,2%	21
Zuteilungsanteil, Summe:	13,9%	-1,4%	-2,7%	19
mittlere Summe Bestand in €:	22.654	2,2%	4,8%	19
mittlere Summe Einlösungen in €:	25.139	-0,8%	3,7%	20

_Bs_8_mittelgrosse_Unternehmen

Sicherheit:	Eigenkapitalquote	EK ähnlich	Bausparfond	Bankfond
	5,4%	0,5%	1,1%	0,1%
	3%	-16%	1%	0%
	18	17	15	16
	4%	-7%	1%	0%

Effizienz:	Kostenquote	Provisionsquote	Personal-kostenquote	Sozialkostenquote	Vergütung des Aufsichtsrats
	2,6%	1,1%	0,8%	0,2%	28,2
	-3%	-3%	-3%	-3%	6%
	21	14	16	17	13
	-11%	-15%	-9%	-19%	7%

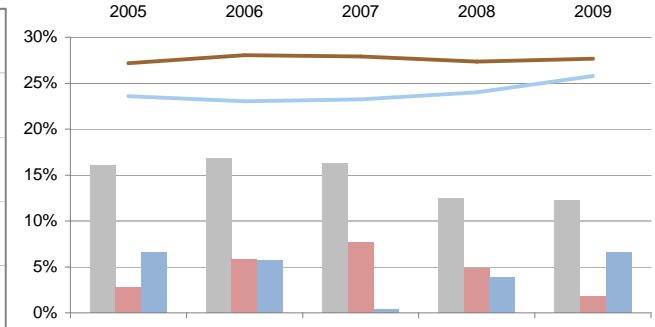
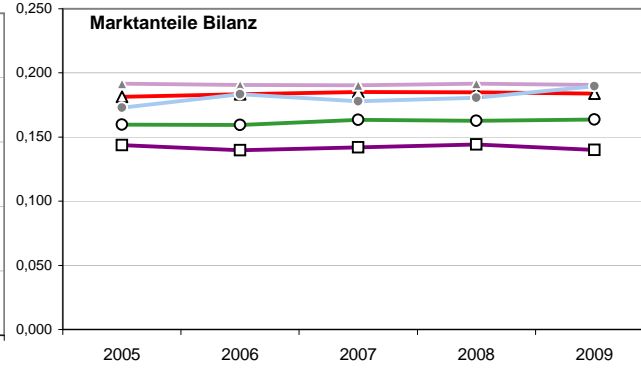
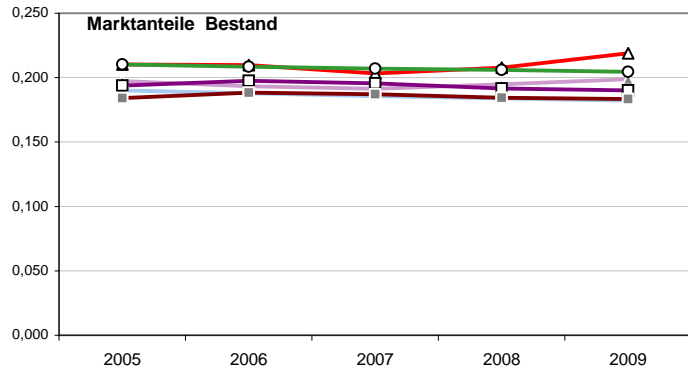
Ertragsstärke:	Zinsüberschuss	netto Wertberichtigungen	brutto Provisionsertrag	netto Provisionsertrag
Nettorendite	1,6%	-0,1%	0,9%	0,0%
	6%	39%	-2%	21%
	19	17	10	13
	11%	65%	-13%	31%

Struktur der Passiva

Verbindlichkeiten:	strat. Veränd.	Anteil in %	Zinsaufwand:	Bauspareinlagen	Andere
- Kreditinstitute	-4%	11,9		2,4%	4,5%
- Kunden	1%	79,6		-5%	-3%
- verbrieft	-	0,0		-6%	-4%
- Treuhand	-35%	0,0			
- Nachrang, Genuss	-7%	0,4			
Eigenkapital	4%	4,3		153%	7
Sonstige	0%	3,7		-1%	4%

Kundenorientierung:

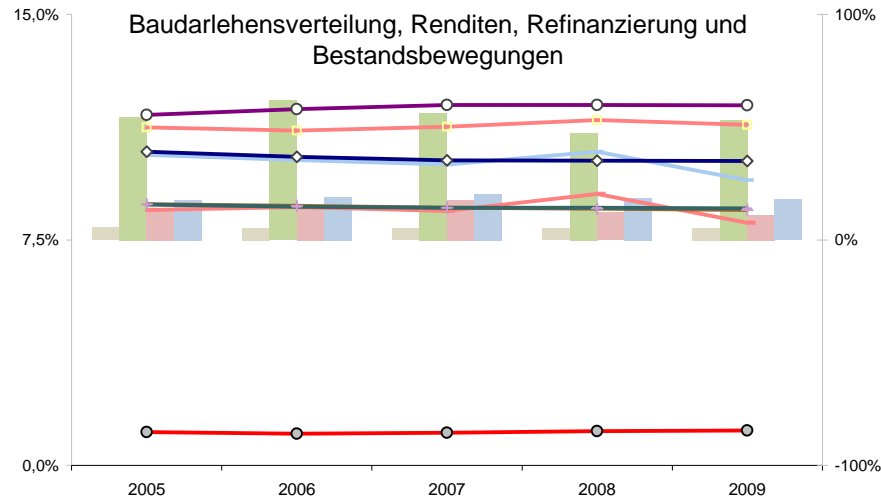
Sparquote	Erneuerung gesamt	Erneuerung Ansparung	Erneuerung Zuteilung	normale Erneuerung
75,8%	5,3%	-5,7%	27,4%	404%
-1%	259%	17%	5%	-1%
	19	22	11	11
	-1%	-17%	1%	-13%
		1%		-18%
Storno Zuteilung	Storno Ansparung	Stornoanteil der Ansparung	mittlere Anspardauer	mittlere Tilgungsdauer
18,3%	8,1%	17,9%	3,9	3,8
-1%	-2%	-6%	-2%	-2%
	7	12	30	5
	-11%	-11%	-6%	-7%



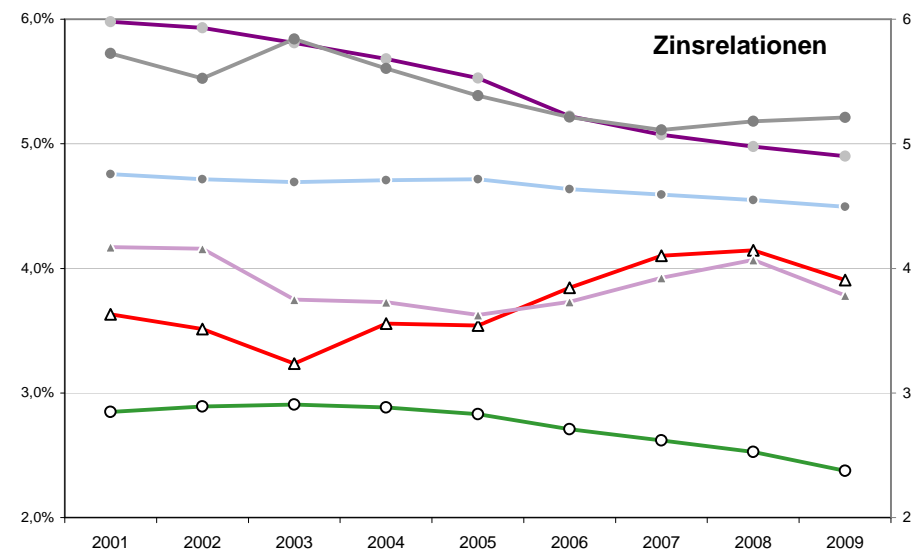
▲ Anzahl Einlösungen ▲ Summe Einlösungen ○ Anzahl nicht zugeteilt
 ● Summe nicht zugeteilt □ Anzahl zugeteilt ■ Summe zugeteilt

▲ Kundeneinlagen und Verbriefte ▲ Bauspareinlagen
 ○ Bilanzsumme ● Eigenkapital
 □ Baudarlehen

■ (Lfd.+betr.net.Ertrag)/(Zins+Provisionsertrag)
 ■ net.Abschreibungen / (Zins+Provisionsertrag)
 ■ Jahresüberschuss / (Zins+Provisionsertrag)
 ■ Kosten / (Zins+Provisionsertrag)
 ■ Zins+Provisionsüberschuss / (-ertrag)



■ Anteil sonstige Baudarlehen ■ Kundenrefinanzierung - 1
 ■ mittlere Summe [Einlösungen / Bestand] - 1 ■ Anteil Bauspardarlehen
 ● Zinsüberschuss ■ Storno der Ansparung, Anzahl
 ■ Anteil Vor- und Zwischenfinanzierungen ■ Zuteilungsanteil, Anzahl
 ■ Zuteilungsanteil, Summe ■ Baudarlehen



○ mittlerer Bausparzins ● mittlerer Bauspardarlehenszins
 ● Vor- u. Zwischenfinanzierungszins ● sonstiger Darlehenszins
 ▲ mittlere Anspardauer ▲ mittlere Tilgungsdauer