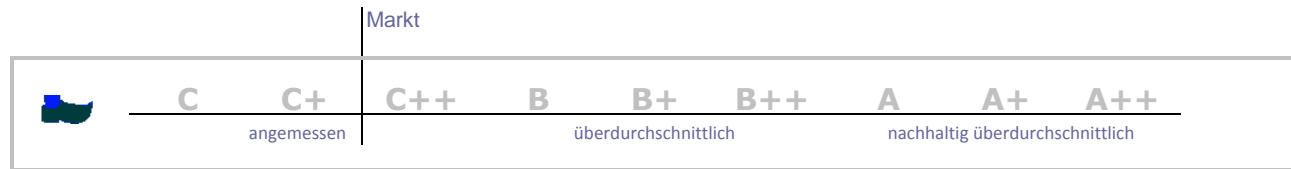


UnternehmensExposé und Marktvergleich

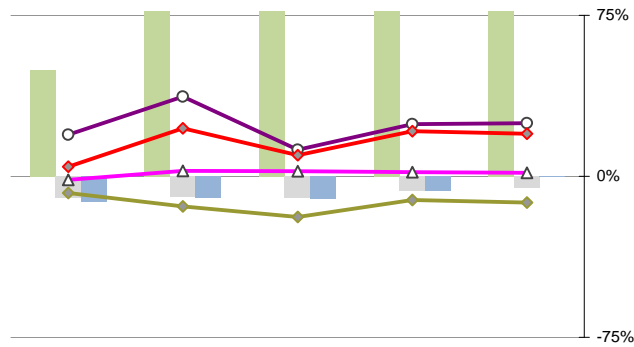
_Bench_LBS(10)

Marktvergleich:



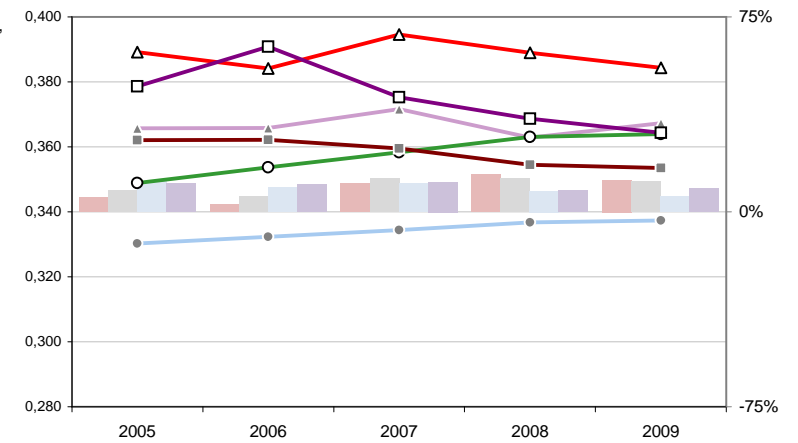
Ertrag und Sicherheit

- Kundenrefinanzierung - 1
- mittlere Anspardauer / 10
- CAR
- Zinsüberschuss
- △ Renditen aus Vor- und Zwischenfinanzierungen:
- ◇ Anlageertrag
- ◇ Anlageüberhang



- Storno der Ansparung, Anzahl
- Storno der Ansparung, Summe
- Einlösungen, Anzahl
- Einlösungen, Summe
- △ Anzahl Einlösungen
- △ Summe Einlösungen
- Anzahl nicht zugeteilt
- Summe nicht zugeteilt
- Anzahl zugeteilt
- Summe zugeteilt

Bestand: Marktvergleich und Marktanteile



Status	Wert	Trend	Veränd	Rang
Kundeneinlagen und Verbriefte in T€	42.462.980	1,3%	3,4%	6
Bauspareinlagen in T€	42.377.457	1,3%	3,4%	6
Eigenkapital in T€:	2.486.146	2,5%	3,1%	6
davon Gewinnrücklagen	69,1%	-0,4%	1,1%	8
Bilanzsumme in T€:	51.551.250	0,4%	1,4%	6
Quote des normalen Ergebnis:	0,8%	17,4%	38,1%	7
sonstiges Ergebnis:	0,0%	-6,5%	47,5%	20
Ergebnis nach Steuern:	0,5%	35,9%	83,7%	6
ROE:	9,2%	33,9%	84,3%	9

Struktur der Aktiva

brutto Renditen	GJ		strat. Veränderung	VJ	Rang	GJ	VJ	
VVJ	VJ	GJ						
Immat. Verm., Sachanlagen			0,5%		8	Zuschreibungen	0,1%	0,0%
Beteiligungen, verb. Untern.			-4%		5	Abschreibungen		
1,3%	1,2%	1,8%	6,7%		8	Immat., Sachanlagen		
WP nicht festverzinslich			-2%		18	0,04%	0,05%	
4,5%	3,8%	3,3%	9,9%		8	Beteiligungen und WP		
WP fest, Schuldverschreibungen			0%		31	0,0%	0,0%	
4,2%	4,7%	4,5%	20,4%		26	Forderungen und		
Bauspardarlehen			-2%		5	bestimmte WP	0,1%	
4,6%	4,5%	4,5%	27,9%					
Vor-, Zwischenfinanzierungen			-5%					
5,0%	4,9%	4,8%	1,0%					
sonstige Baudarlehen			9%					
5,0%	5,0%	4,8%	32,8%					
andere Forderungen			6%					
4,0%	4,2%	3,9%	0,6%					
Sonstige								
Grundpfandrechtlich gesicherte Baudarlehen gegenüber Kunden	76,5%	76,5%				Baudarlehen und Andere	38,1%	36,9%

Bestand

	Wert	Trend	Veränd	Rang
eingelöste Bausparsumme in T€:	32.491.919	-1,7%	-9,2%	6
Vertragsanzahl:	10.953.376	-1,0%	-1,3%	6
davon zugeteilt:	14,1%	-4,7%	-5,3%	15
Zuteilungsanteil, Summe:	14,4%	-2,4%	-3,4%	17
mittlere Summe Bestand in €:	23.577	2,2%	2,4%	19
mittlere Summe Einlösungen in €:	26.468	1,8%	9,8%	17

_Bench_LBS(10)

Sicherheit:	Eigenkapital- quote	EK ähnlich	Bausparfond	Bankfond
	5,9%	0,9%	0,5%	0,4%
	1%	-8%	12%	6%
	15	13	22	7
	0%	-9%	8%	-3%

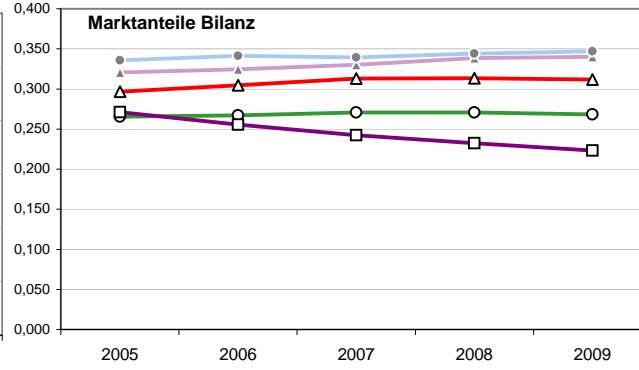
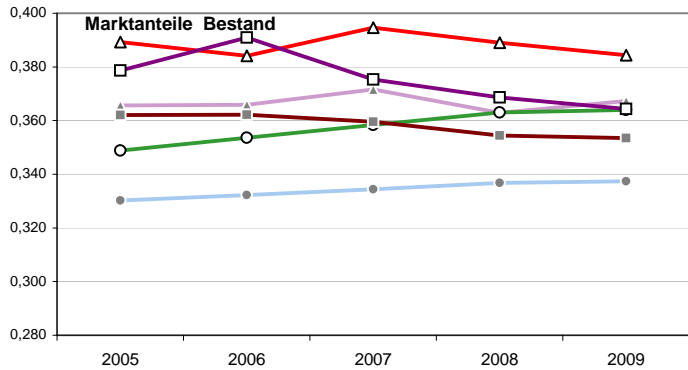
Effizienz:	Kostenquote	Provisions- quote	Personal- kostenquote	Sozialkosten- quote	Vergütung des Aufsichtsrats
	2,6%	1,0%	0,8%	0,2%	13,9
	0%	-1%	-1%	-2%	-7%
	20	22	21	18	23
	-8%	-12%	-10%	-23%	-23%

Ertragsstärke:	Zinsüberschuss	netto Wert- berichtigungen	brutto Provisionsertrag	netto Provisionsertrag
Nettorendite	2,1%	1,8%	0,7%	-0,2%
	10%	7%	-6%	-84%
	12	12	20	27
	6%	2%	-15%	-29%

Struktur der Passiva	strat. Veränd.	Anteil in %	Zinsaufwand:	Bauspareinlagen	Andere
Verbindlichkeiten:					
- Kreditinstitute	-22%	7,1	2,2%	30	4,7%
- Kunden	2%	32,4	-4%	-4%	-5%
- verbrieft	-	0,0			-13%
- Treuhand	-	0,0			
- Nachrang, Genuss	-7%	0,7			
Eigenkapital	2%	4,8			
Sonstige	6%	5,0			
			162%	6	
			2%	4%	

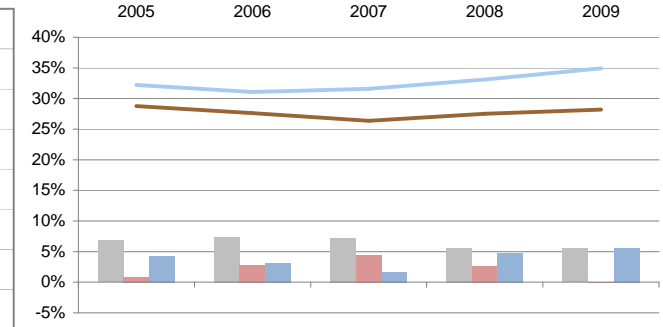
Kundenorientierung:	Erneuerung gesamt	Erneuerung Ansparung	Erneuerung Zuteilung	normale Erneuerung
Sparquote	81,6%	26,9%	18,2%	16,0%
	1%	9%	2%	34%
	8	7	9	15
	1%	-11%	-8%	-19%
	391%	-3%	-20%	

Storno	Storno Ansparung	Stornoanteil der Ansparung	mittlere Anspardauer	mittlere Tilgungsdauer
Zuteilung	13,6%	6,3%	18,6%	4,1
	-8%	-4%	-3%	1%
	28	19	9	29
	-18%	-100%	-7%	-3%
	-1%	-3%	-1%	-8%

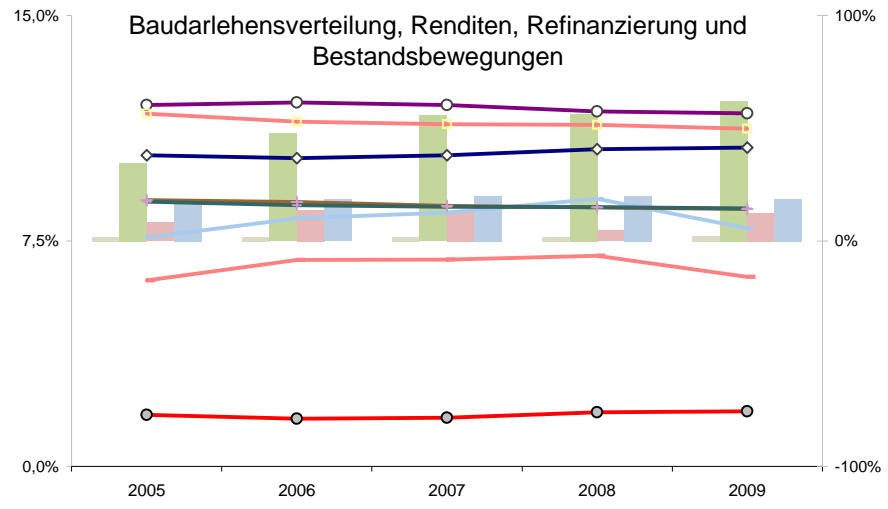


▲ Anzahl Einlösungen ▲ Summe Einlösungen ○ Anzahl nicht zugeteilt
 ● Summe nicht zugeteilt □ Anzahl zugeteilt ■ Summe zugeteilt

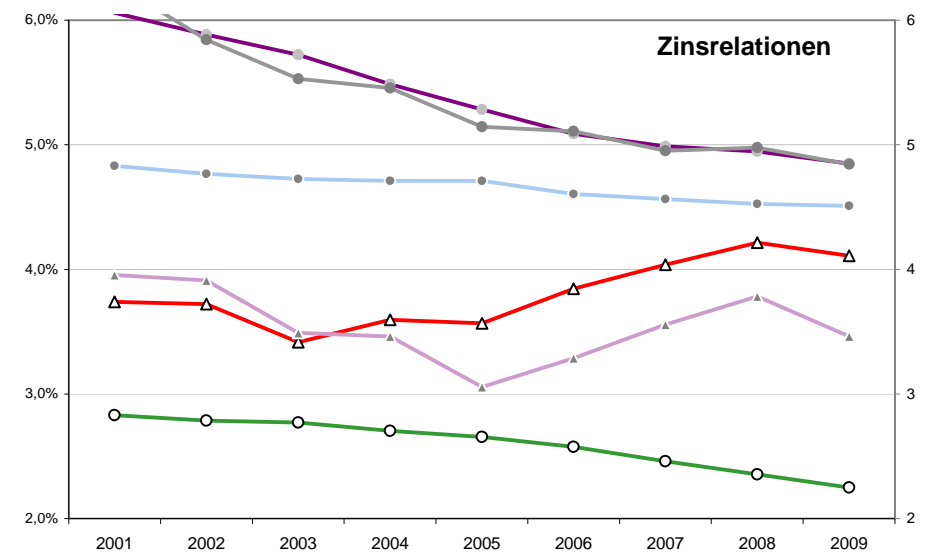
▲ Kundeneinlagen und Verbriefte ▲ Bauspareinlagen
 ○ Bilanzsumme ● Eigenkapital
 □ Baudarlehen



■ (Lfd.+betr.net.Ertrag)/(Zins+Provisionsertrag)
 ■ net.Abschreibungen / (Zins+Provisionsertrag)
 ■ Jahresüberschuss / (Zins+Provisionsertrag)
 ■ Kosten / (Zins+Provisionsertrag)



■ Anteil sonstige Baudarlehen ■ Kundenrefinanzierung - 1
 ■ mittlere Summe [Einlösungen / Bestand] - 1 ■ Stornoanteil der Ansparung
 ● Zinsüberschuss ■ Storno der Ansparung, Anzahl
 ■ Anteil Vor- und Zwischenfinanzierungen ■ Anteil Bauspardarlehen
 ■ Zuteilungsanteil, Summe ■ Zuteilungsanteil, Anzahl
 ■ Baudarlehen



○ mittlerer Bausparzins ● mittlerer Bauspardarlehenzins
 ▲ Vor- u. Zwischenfinanzierungszins ● sonstiger Darlehenszins
 ▲ mittlere Anspardauer ▲ mittlere Tilgungsdauer