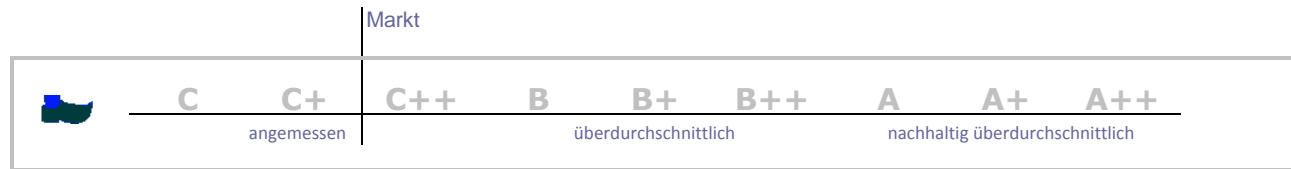


UnternehmensExposé und Marktvergleich

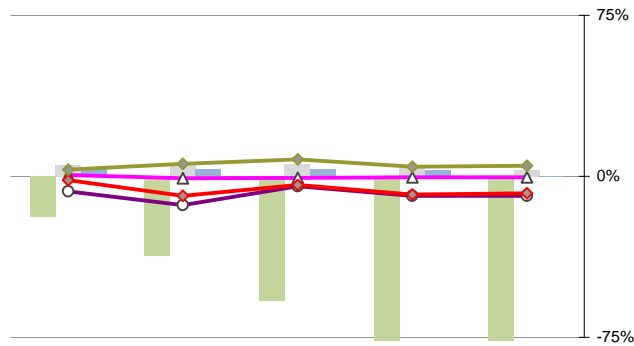
_Bench_Private(14)

Marktvergleich:



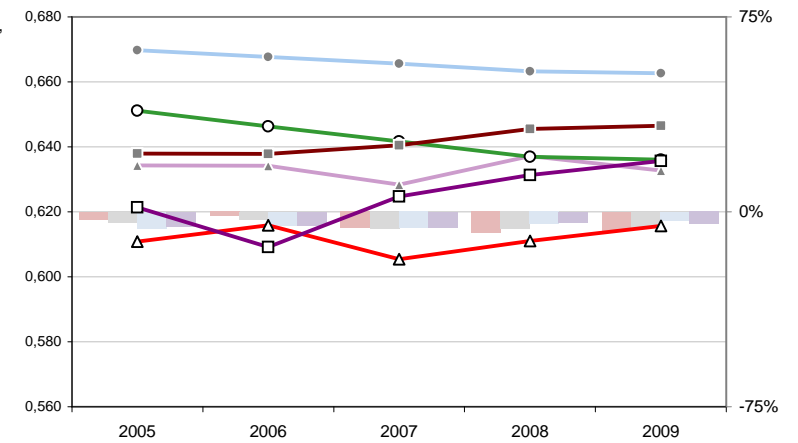
Ertrag und Sicherheit

- Kundenrefinanzierung - 1
- mittlere Anspardauer / 10
- CAR
- Zinsüberschuss
- △ Renditen aus Vor- und Zwischenfinanzierungen:
- ◇ Anlageertrag
- ◇ Anlageüberhang

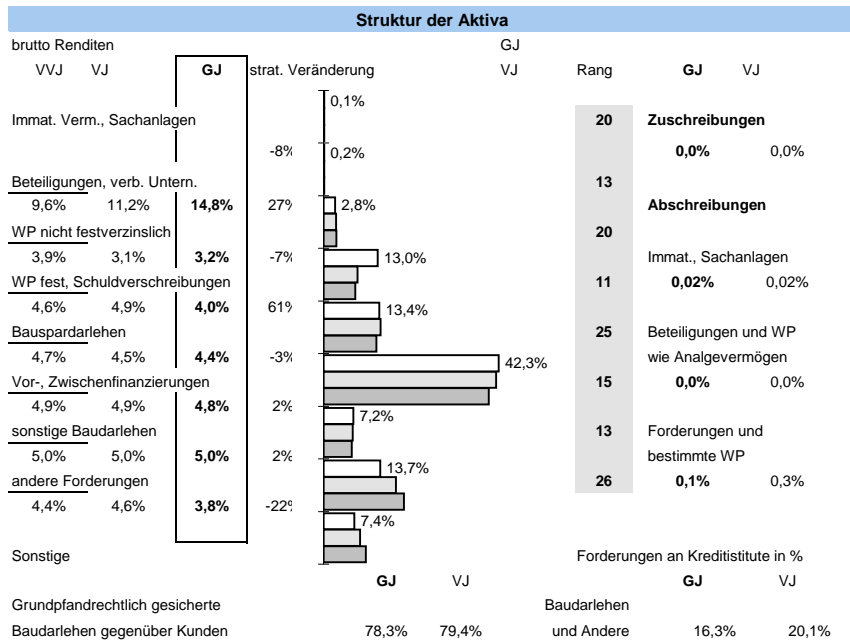


- Storno der Ansparung, Anzahl
- Storno der Ansparung, Summe
- Einlösungen, Anzahl
- Einlösungen, Summe
- △ Anzahl Einlösungen
- △ Summe Einlösungen
- Anzahl nicht zugeteilt
- Summe nicht zugeteilt
- Anzahl zugeteilt
- Summe zugeteilt

Bestand: Marktvergleich und Marktanteile



Status	Wert	Trend	Veränd	Rang
Kundeneinlagen und Verbriefte in T€	93.661.735	1,6%	4,1%	3
Bauspareinlagen in T€	82.256.813	-0,9%	2,7%	3
Eigenkapital in T€:	4.676.860	0,8%	1,7%	3
davon Gewinnrücklagen	9,1%	1,4%	-2,6%	22
Bilanzsumme in T€:	140.654.249	1,0%	2,6%	3
Quote des normalen Ergebnis:	0,5%	12,3%	39,1%	23
sonstiges Ergebnis:	0,0%	-69,6%	-111,1%	28
Ergebnis nach Steuern:	0,3%	32,0%	96,6%	21
ROE:	5,7%	33,3%	101,3%	22



Bestand

eingelöste Bausparsumme in T€:	55.977.185	-0,7%	-10,9%	3
Vertragsanzahl:	19.138.399	-1,7%	-1,3%	3
davon zugeteilt:	14,1%	-1,9%	-3,4%	18
Zuteilungsanteil, Summe:	13,6%	-0,8%	-2,9%	24
mittlere Summe Bestand in €:	26.971	3,3%	4,0%	5
mittlere Summe Einlösungen in €:	28.467	0,5%	5,7%	14

_Bench_Private(14)

Sicherheit:

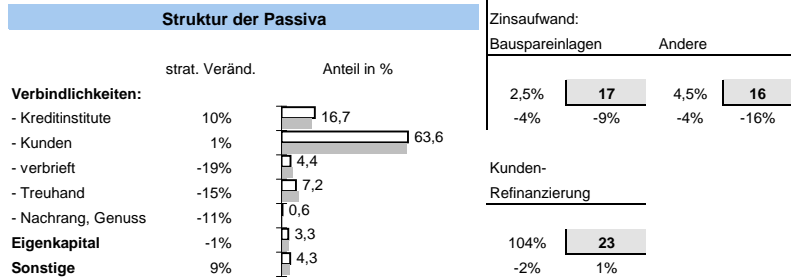
Eigenkapital- quote	EK ähnlich	Bausparfond	Bankfond
5,0% 24 -1%	0,8% 15 -10%	1,9% 7 4%	0,2% 15 121%

Effizienz:

Kostenquote	Provisions- quote	Personal- kostenquote	Sozialkosten- quote	Vergütung des Aufsichtsrats
2,6% 18 -4%	1,3% 9 -3%	0,6% 27 -7%	0,1% 24 -9%	19,9 18 1%

Ertragsstärke:

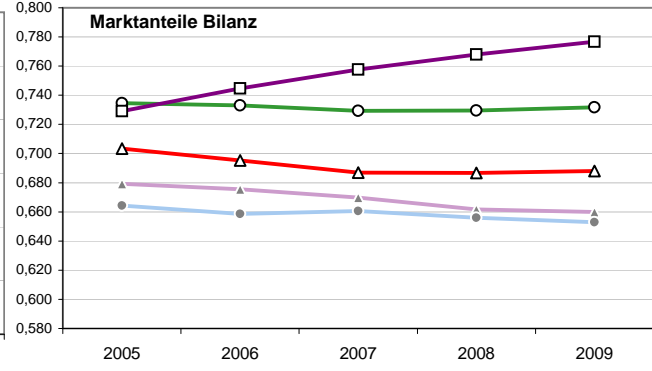
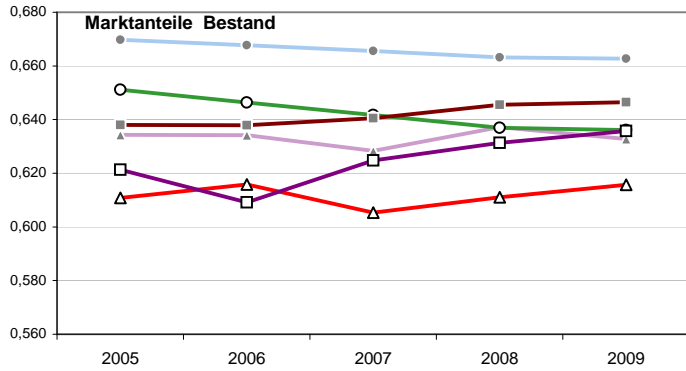
Nettorendite	Zinsüberschuss	netto Wert- berichtigungen	brutto Provisionsertrag	netto Provisionsertrag
1,5% 25 6%	1,5% 21 1%	-0,1% 21 29%	0,7% 22 -3%	-0,2% 25 -9%



Kundenorientierung:

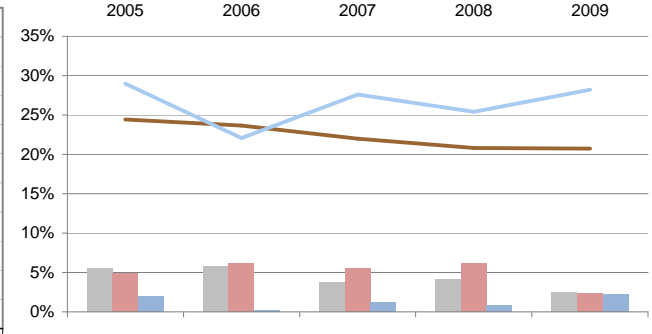
Sparquote	Erneuerung gesamt	Erneuerung Ansparung	Erneuerung Zuteilung	normale Erneuerung
58,6% 26 -1%	16,2% 14 38%	13,1% 13 46%	5,2% 24 12%	35,3% 19 0%

Storno Zuteilung	Storno Ansparung	Stornoanteil der Ansparung	mittlere Anspardauer	mittlere Tilgungsdauer
18,8% 12 -8%	5,3% 28 -4%	13,5% 27 -4%	4,5 13 -3%	3,2 26 -2%

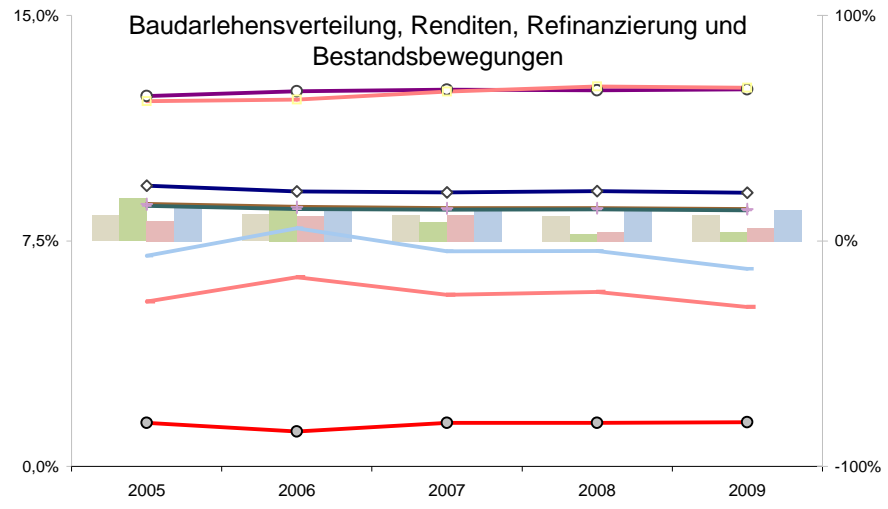


▲ Anzahl Einlösungen ▲ Summe Einlösungen ○ Anzahl nicht zugeteilt
 ● Summe nicht zugeteilt □ Anzahl zugeteilt ■ Summe zugeteilt

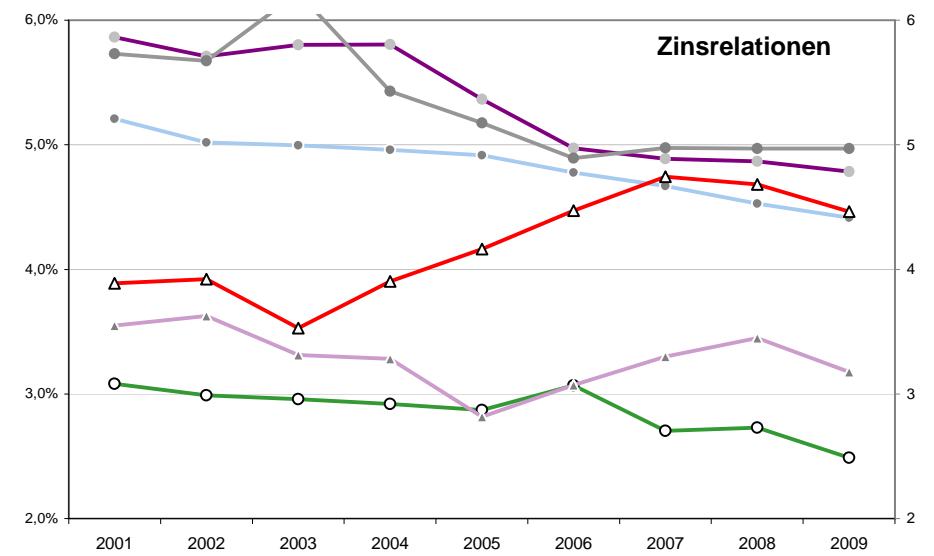
▲ Kundeneinlagen und Verbriefte ▲ Bauspareinlagen
 ○ Bilanzsumme ● Eigenkapital □ Baudarlehen



■ (Lfd.+betr.net.Ertrag)/(Zins+Provisionsertrag)
 ■ net.Abschreibungen / (Zins+Provisionsertrag)
 ■ Jahresüberschuss / (Zins+Provisionsertrag)
 ■ Kosten / (Zins+Provisionsertrag)
 ■ Zins+Provisionsüberschuss / (-ertrag)



■ Anteil sonstige Baudarlehen ■ Kundenrefinanzierung - 1
 ■ mittlere Summe [Einlösungen / Bestand] - 1 ■ Stornoanteil der Ansparung
 ○ Zinsüberschuss ■ Anteil Bauspardarlehen
 ○ Anteil Vor- und Zwischenfinanzierungen ■ Storno der Ansparung, Anzahl
 ■ Zuteilungsanteil, Summe ■ Zuteilungsanteil, Anzahl
 ■ Baudarlehen



○ mittlerer Bausparzins ● mittlerer Bauspardarlehenszins
 ● Vor- u. Zwischenfinanzierungszins ● sonstiger Darlehenszins
 ▲ mittlere Anspardauer ▲ mittlere Tilgungsdauer