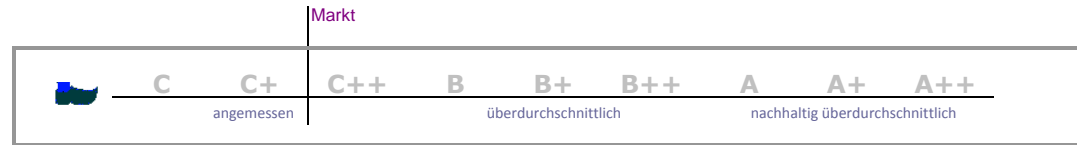


# UnternehmensExposé und Marktvergleich

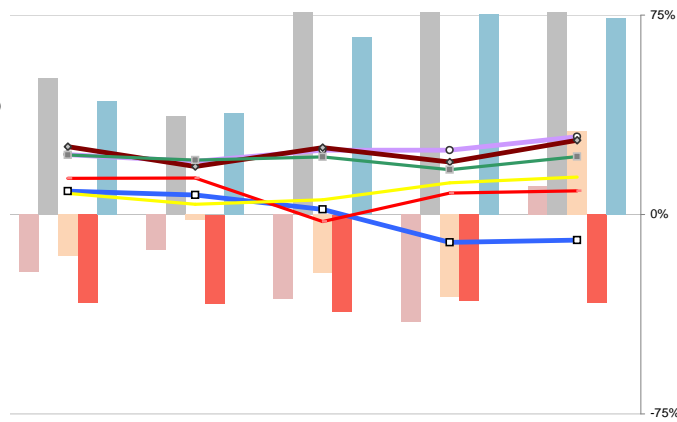
\_HUK\_21\_VVaG\_Unternehmen

Marktvergleich:



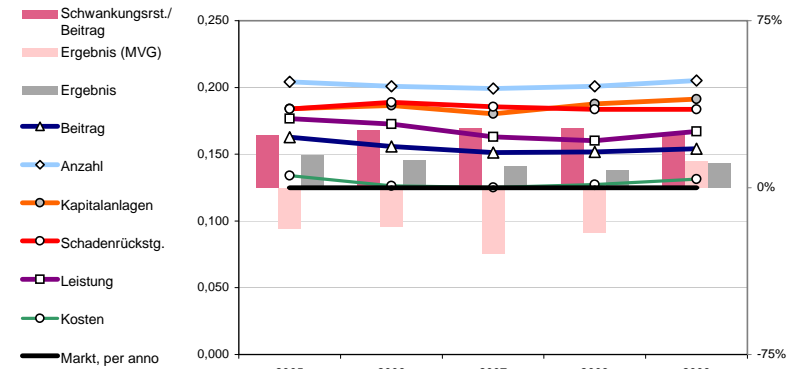
- wirt. Nettoverzinsung (MVG)
- brutto stille Reserven (MVG)
- Kapitalertrag (MVG)
- Rückversicherungsbeitrag (MVG)
- CAR (MVG)
- Ergebnis Unfall
- Ergebnis Haftpflicht
- Ergebnis Kfz-Haftpflicht
- Ergebnis Kfz-Kasko
- Ergebnis Feuer- und Sach
- Ergebnis Rechtsschutz

## Erfolg und Sicherheit



## Marktanteile und Marktvergleich (MVG)

Ergebnisse jeweils ohne Risikovorsorge incl. anteiliger Kapitalerträge als Beitragsquoten



Links:

- [www.rankingweb.de/ Kennzahl.html](http://www.rankingweb.de/Kennzahl.html)

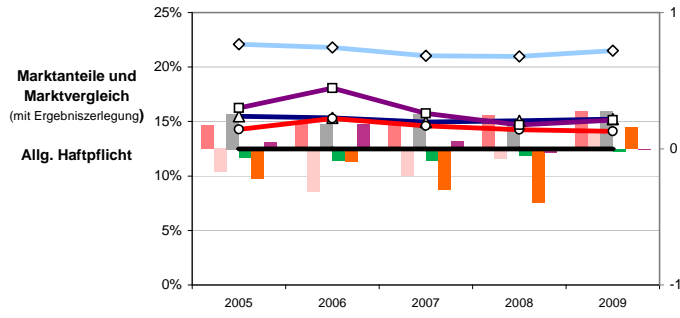
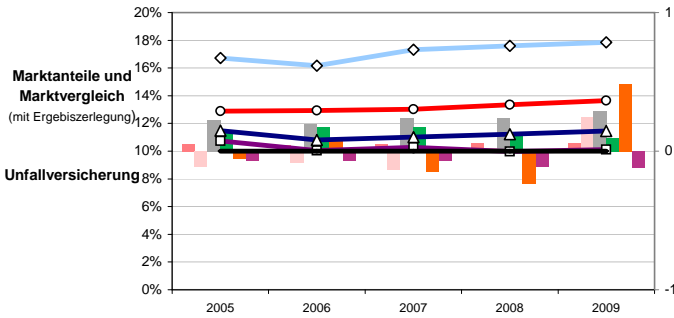
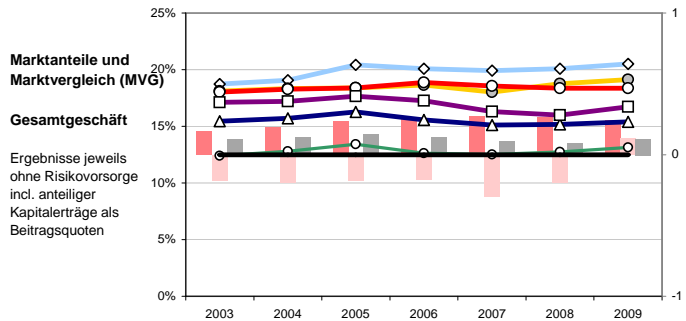
- SHUR-Versicherung: [www.rankingweb.de/Ranking.html](http://www.rankingweb.de/Ranking.html)

- [www.rankingweb.de/Buch.html](http://www.rankingweb.de/Buch.html)

individuelle Peergroups auf Anfrage  
[robert.holz@t-online.de](mailto:robert.holz@t-online.de)

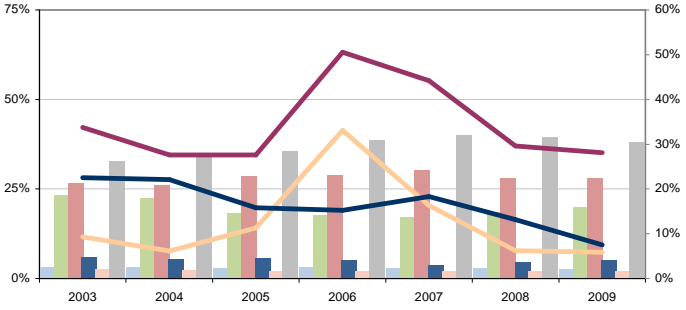
Dr. Robert Holz, Aktuar (DAV)  
<http://www.rankingweb.de>



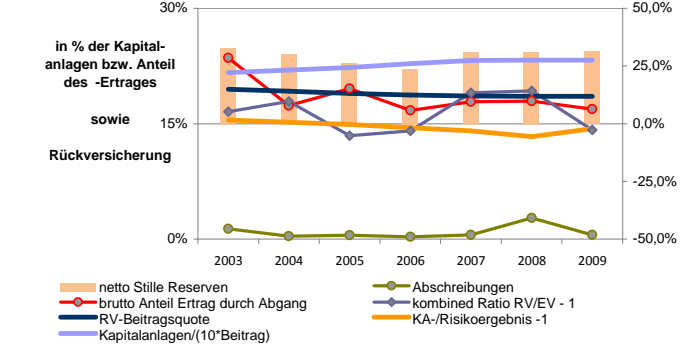
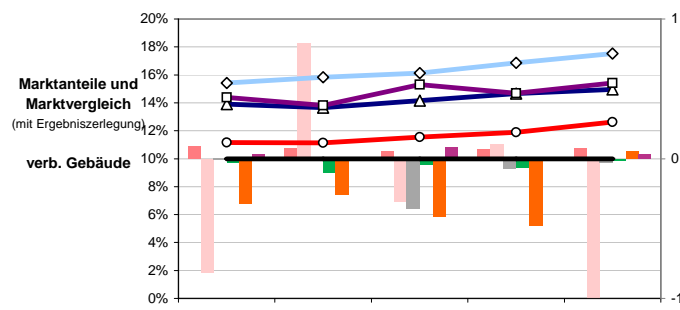
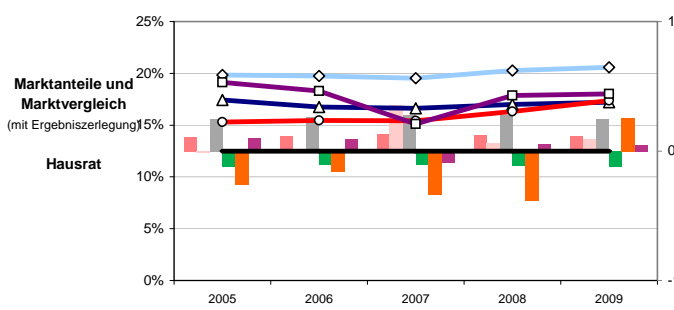
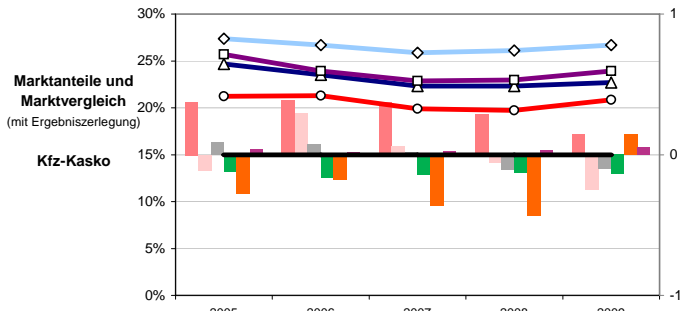
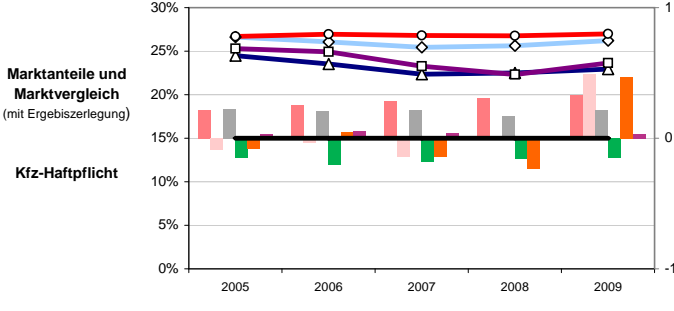


■ Schwankungsrst./Beitrag    ■ Ergebnis (MVG)    ■ Ergebnis  
▲ Beitrag    ◆ Anzahl    ● Kapitalanlagen  
● Schadenrückstellung    ■ Leistung    ● Kosten  
— Markt (per anno)

### Kapitalanlage: Anteile, Gesamtfuktuation und ausgewählte Bewegungen



■ Grund    ■ Beteiligungen  
■ WP nicht festverzinslich    ■ WP festverzinslich  
■ Hypotheken    ■ WP festverzinslich  
— WP nicht festverzinslich / KA\*0,5    — KA Gesamt  
— WP festverzinslich / KA\*0,5



■ netto Stille Reserven    ● Abschreibungen  
● brutto Anteil Ertrag durch Abgang    — combined Ratio RV/EV - 1  
— RV-Beitragsquote    — KA-/Risikoergebnis - 1  
— Kapitalanlagen/(10\*Beitrag)

