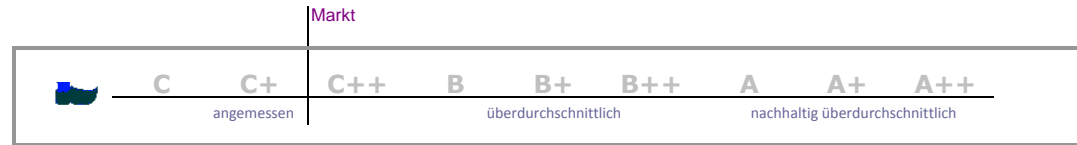


UnternehmensExposé und Marktvergleich

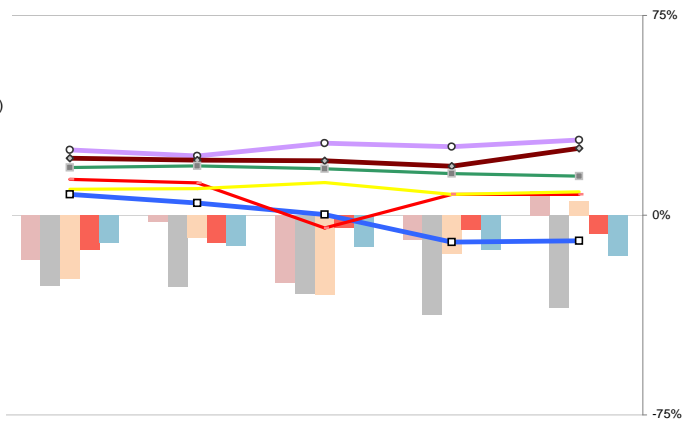
_HUK_66_West_Unternehmen

Marktvergleich:



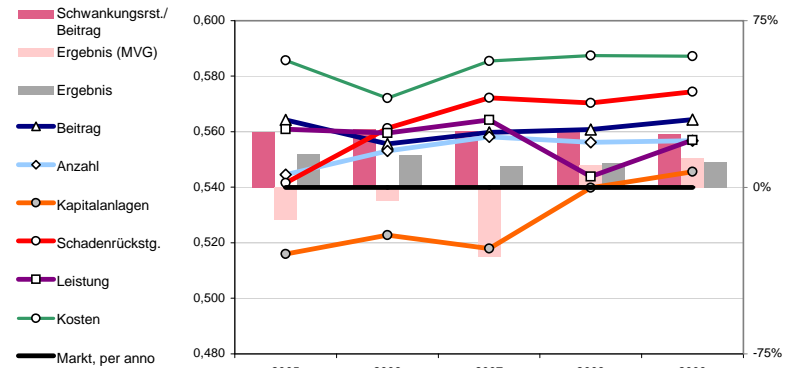
- wirt. Nettoverzinsung (MVG)
- brutto stille Reserven (MVG)
- Kapitalertrag (MVG)
- Rückversicherungsbeitrag (MVG)
- CAR (MVG)
- Ergebnis Unfall
- ◆ Ergebnis Haftpflicht
- Ergebnis Kfz-Haftpflicht
- Ergebnis Kfz-Kasko
- Ergebnis Feuer- und Sach
- Ergebnis Rechtsschutz

Erfolg und Sicherheit



Marktanteile und Marktvergleich (MVG)

Ergebnisse jeweils ohne Risikovorsorge incl. anteiliger Kapitalerträge als Beitragsquoten



Links:

- [www.rankingweb.de/ Kennzahl.html](http://www.rankingweb.de/Kennzahl.html)

- SHUR-Versicherung: www.rankingweb.de/Ranking.html

- www.rankingweb.de/Buch.html

individuelle Peergroups auf Anfrage
robert.holz@t-online.de

Dr. Robert Holz, Aktuar (DAV)
<http://www.rankingweb.de>

Status	Wert	Trend	Veränd.	Rang	2007	2008	2009	Rang
gebuchte Bruttobeiträge in T	28.232.401	1%	1%	5	12%	9%	10%	42
Zahlungen in TE:	18.295.326	-1%	0%	5	1%	2%	1%	27
Kapitalanlagen in TE:	60.479.144	1%	1%	5	12%	10%	11%	57
Eigenkapital in TE:	11.133.082	2%	2%	5	9%	9%	9%	59
davon Gewinnrücklagen	53,8%	11%	28%	28	7%	7%	7%	54
Bilanzsumme in TE:	66.357.314	0%	1%	5	19%	18%	18%	44

Struktur der Kapitalanlagen

Grund	2007	2008	2009	2009 2008 2007	netto Reserven	Bewegungen:	Abschreibungen:	Rang
Grund	9,5%	9,5%	9,4%	1,9%	68%	7%	4,0%	42
Beteiligungen	13,0%	15,2%	10,7%	11,2%	37%	37%	1,5%	27
WP nicht festverzinslich					22%	22%	0,9%	57
WP festverzinslich					119%	119%	1,2%	59
Hypotheken	3,1%	4,9%	3,5%	9,4%	24%	24%	0,5%	54
Schuldscheine					29%	29%	0,0%	44
laufende Verzinsung	4,2%	4,2%	3,8%	4,7%	gesamt		0,7%	22
Nettoverzinsung	4,7%	3,2%	4,6%	4,0%	Zuschreibung		0,1%	32

Bestandsstruktur: verdiente Bruttobeiträge

Anzahl in 1000	Veränderung	Ergebnis- Volatilität	Ergebnis- Veränderung	mittlerer Jahresbeitrag	Kosten	Leistung	Cash-Flow
Unfall	22.692,9	-0,4%	1,9%	164,53 €	33,7%	45,7%	7,7%
Allgemeine Haftpflicht	25.667,5	-1,2%	6,9%	162,45 €	35,0%	55,3%	15,4%
Kfz-Haftpflicht	29.884,9	2,2%	5,4%	214,02 €	18,6%	83,4%	16,6%
sonstige Kfz-Versicherung	22.161,9	3,2%	6,4%	181,23 €	21,1%	89,7%	1,2%
Feuer- u. Sachversicherung	36.013,3	0,1%	4,3%	190,93 €	32,7%	62,2%	2,6%
davon Feuer	1.842,8	-2,0%	9,9%	471,45 €	31,1%	62,2%	3,9%
verbundene Hausrat	14.666,3	-0,6%	8,5%	106,47 €	35,8%	43,7%	1,1%
verbundene Gebäude	8.699,0	1,2%	6,2%	285,24 €	30,1%	74,7%	2,5%
Rechtsschutz	1.724,0	-8,1%	3,6%	156,11 €	28,6%	71,0%	8,4%
aktive Rückversicherung							
Sonstige							
Gesamt:	144.889	0,8%	5,0%	194,45 €	28,3%	67,1%	9,9%

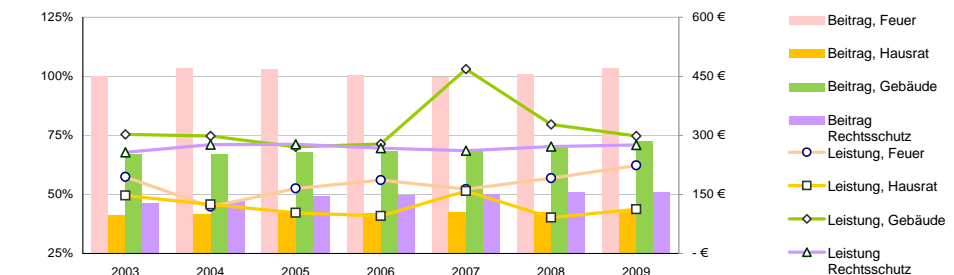
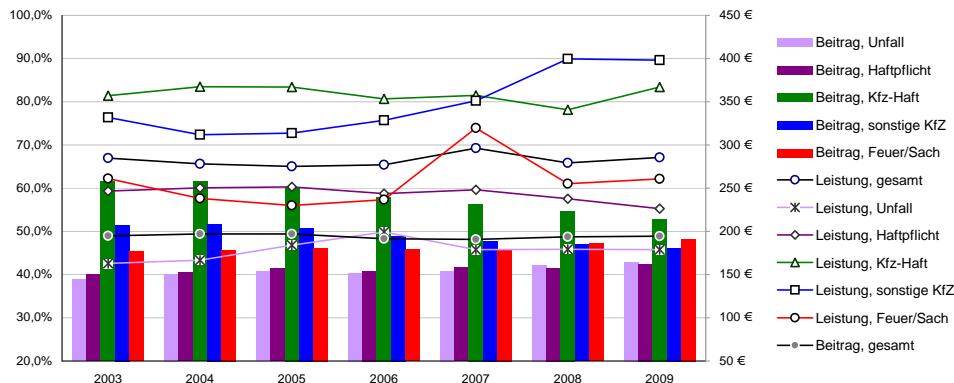
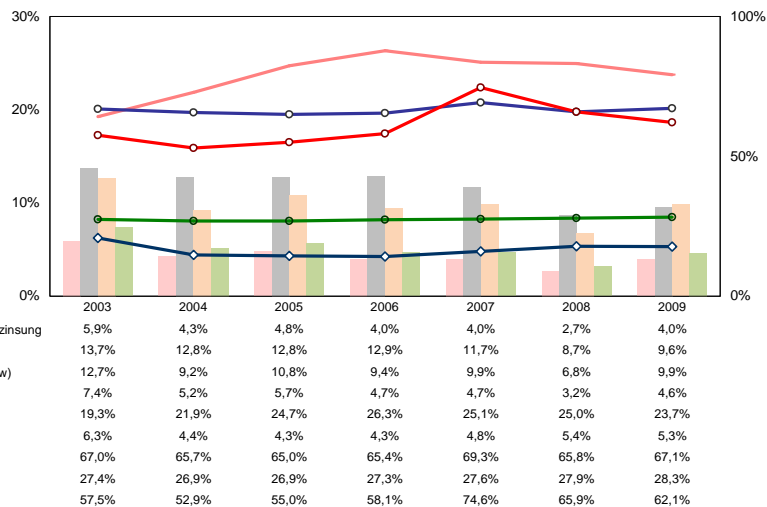
Sicherheit, Effizienz

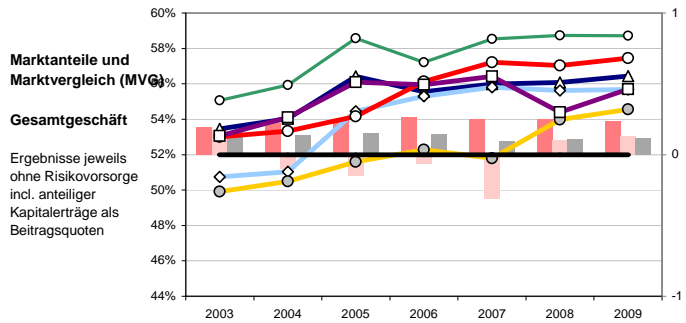
Beitragsquoten:	Wert	Trend	Veränd.	Rang	Wert	Trend	Veränd.	Rang
Deckungsrückstellung	13,8%	5%	6%	20	39,4%	2%	1%	64
RfB	2,4%	-2%	-1%	28	5,3%	6%	-1%	57
RfB-Zuführung	0,6%	-7%	12%	28	12,4%	1%	1%	55
EK ähnlich	2,2%	-7%	-14%	25	16,5%	-4%	-1%	72
					25,4%	2%	-3%	56

_HUK_66_West_Unternehmen

Entwicklungen

Mit Ausnahme der Nettoverzinsung und der stillen Reserven als Beitragsquoten

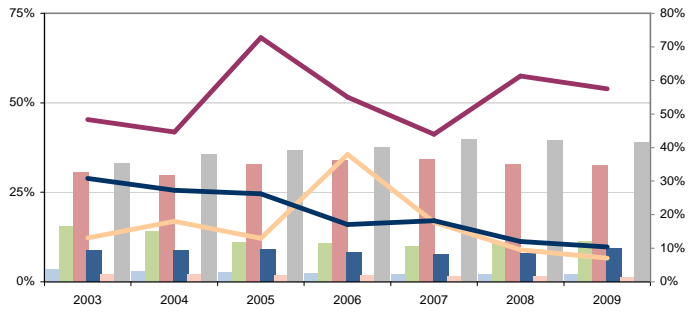




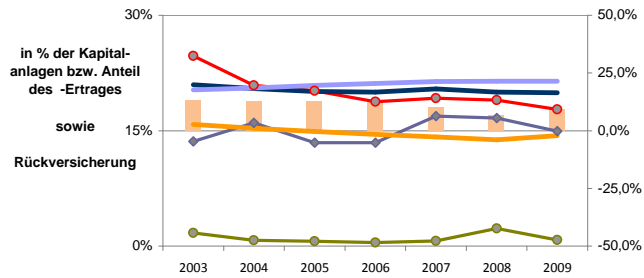
- Schwankungsrst./Beitrag
- Beitrag
- Schadenrückstellung
- Markt (per anno)
- Ergebnis (MVG)
- Anzahl
- Leistung
- Ergebnis
- Kapitalanlagen
- Kosten

Kapitalanlage:

Anteile, Gesamtfuktuation und ausgewählte Bewegungen



- Grund
- WP nicht festverzinslich
- Hypotheken
- Kapitalanlagefluktuation
- WP nicht festverzinslich / KA*0,5
- Beteiligungen
- WP festverzinslich
- Schuldscheine
- KA Gesamt
- WP festverzinslich / KA*0,5



- netto Stille Reserven
- brutto Anteil Ertrag durch Abgang
- RV-Beitragsquote
- Kapitalanlagen/(10*Beitrag)
- Abschreibungen
- combined Ratio RV/EV - 1
- KA-/Risikoergebnis - 1

