

Was leisten die Bausparkassen in wirtschaftlich schwierigen Zeiten?

www.rankingweb.de

Die folgende Darstellung ergänzt die der Jahrespublikation „Private Kollektive Finanzdienstleister 2009“¹ um weitere Einzeldarstellungen der Unternehmen.

Eigenmittelkennzahlen sind zur Bilanzsumme relativiert und entsprechen wie die übrigen Kennzahlen der allgemeinen Darstellung.

Mit den Entwicklungen 2001 bis 2008 im Marktmittel wird insbesondere augenscheinlich, dass sich das Eigenkapital sowie Eigenkapital ähnliche Bilanzpositionen etwas verringert haben, was durch einen ebensolchen Anstieg der Bausparfonds in etwa ausgeglichen wird.

Mit einem deutlicheren Anstieg der Anspar dauern werden andererseits auch höhere Storni während der Ansparung ersichtlich.

Bauspardarlehen gewinnen in jüngerer Zeit wieder etwas an Bedeutung in den Vermögensbilanzen der Bausparkassen, zeigen sich in Ihrer Bedeutung gegenüber dem Jahr 2001 aber fast halbiert. Wesentlich werden die Aktiva der Bausparkassen durch verbleibende nicht aufgeführte Vor- und Zwischenfinanzierungen bestimmt².

Ein im Mittel sich langsam angleichender Bausparzins ist auch 2008 mit über 2,5% als Ausgleich für attraktive Dahrlehenszinsen der Bausparkassen eher untypisch hoch gegenüber dem allgemeinen Zinsniveau.

k301 Nettorendite

34	w	Pk	gBm				sÖ							
2008	0,8	1,0	1,4	1,5	1,5	1,6	1,9	2,1	2,2	2	4,6%	0,35	13,9%	diskriminierend
	wP	gB	k	m	s	Ö								
07->08	-27,4	-6,3	-0,5	1,4	4,1	8,6	10,8	18,5	23,0	33	5,1%	0,37	8,1%	diskriminierend

Ihre Ertragssituation konnten die Bausparkassen hingegen in 2008 überwiegend wieder bessern, dies jedoch in einer die Marktunterschiede weiter ausbildenden Weise (vergleiche ausführlicher auch an genannter Stelle).

¹ Vgl. www.rankingweb.de/Buch.html

² Vgl. ebenda

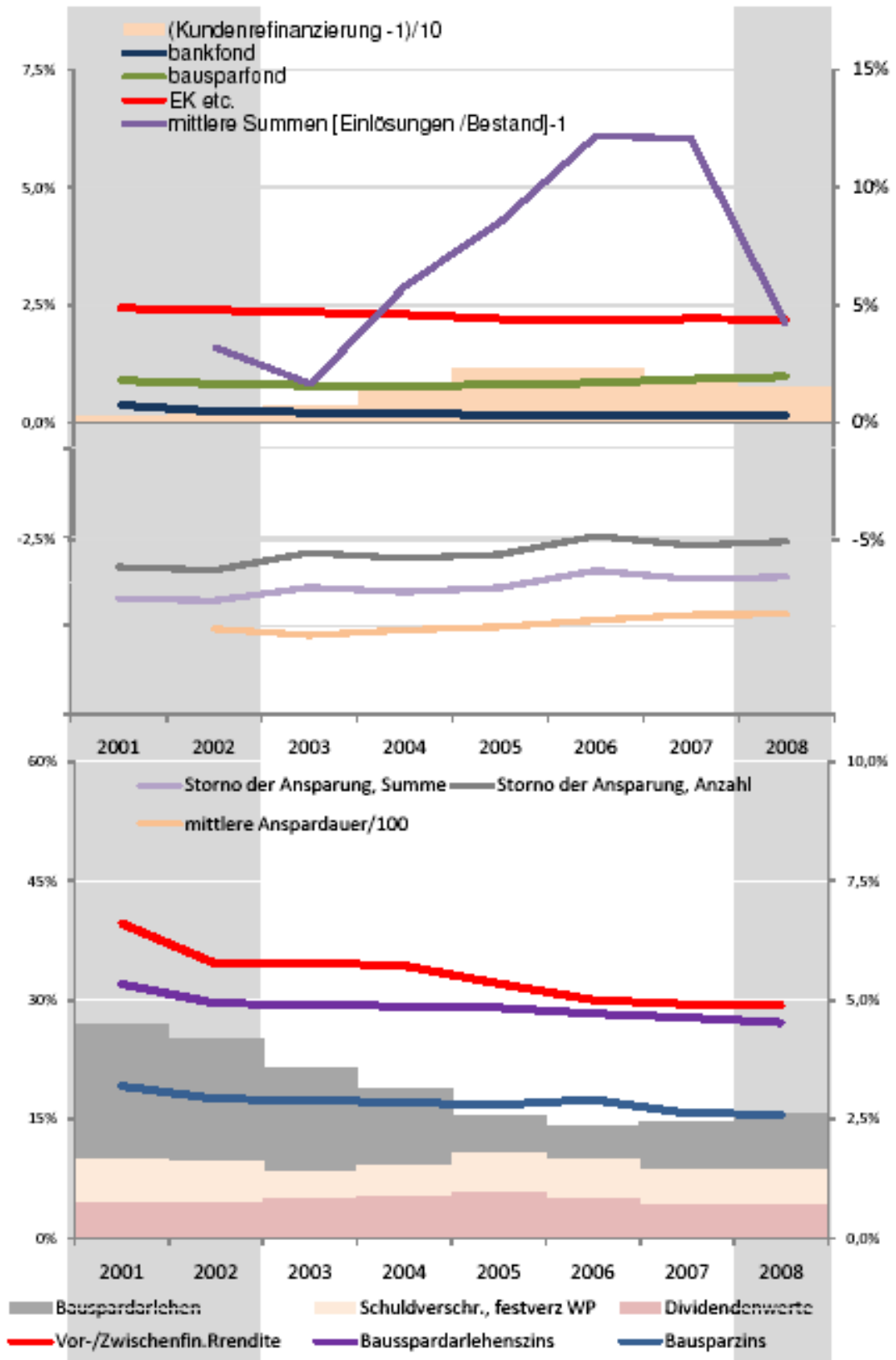
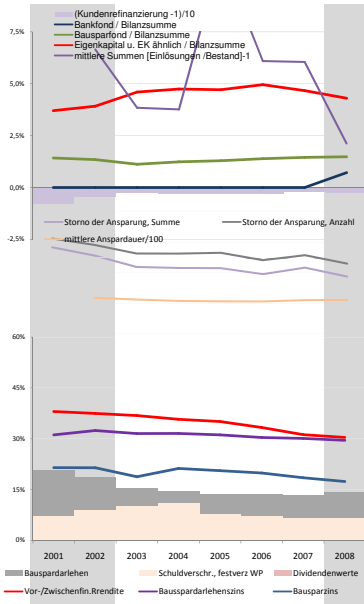
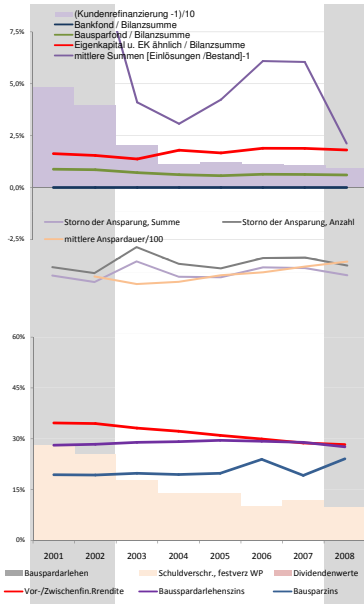


Abbildung: Marktentwicklungen 2001 bis 2008

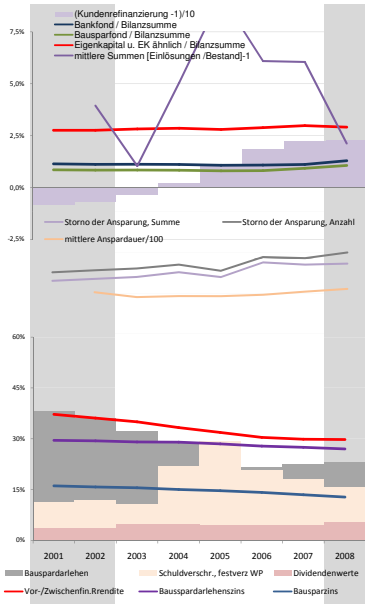
Deutscher Ring Bausparkasse AG



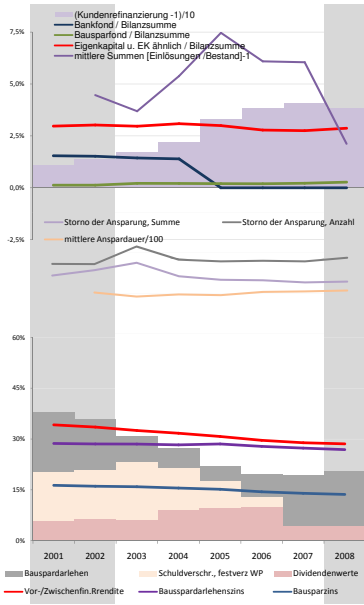
HUK-COBURG-Bausparkasse AG



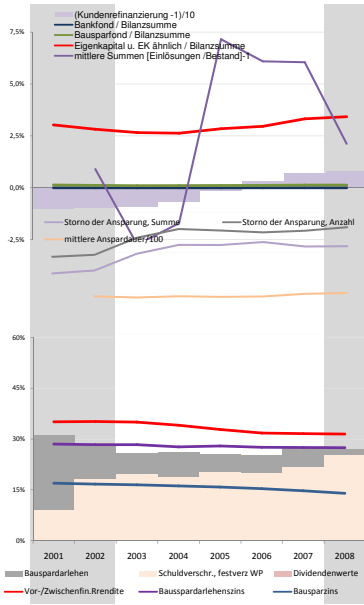
LBS Baden Württemberg



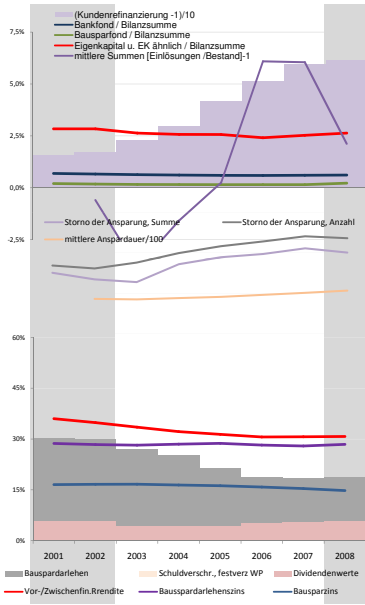
LBS Bayerische Landesbausparkasse



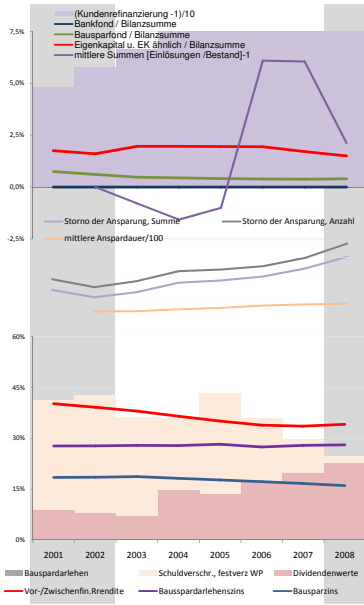
LBS Bremen



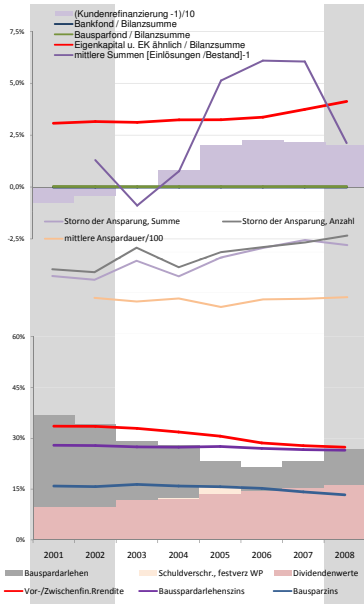
LBS Hessen-Thüringen



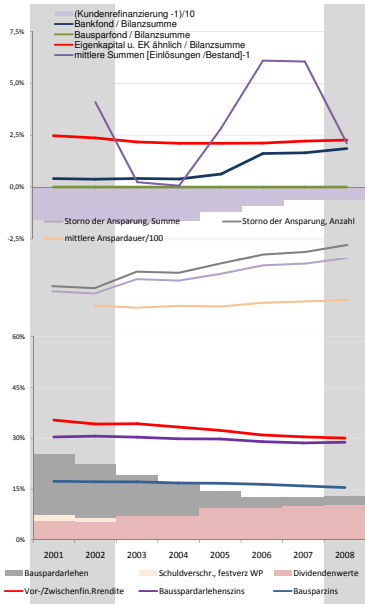
LBS Ostdeutsche Landesbausparkasse AG



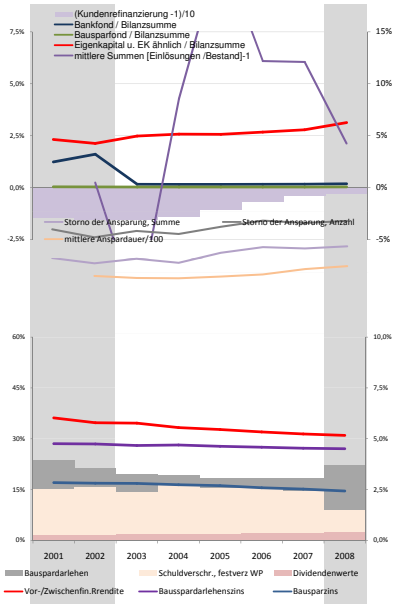
LBS Rheinland-Pfalz



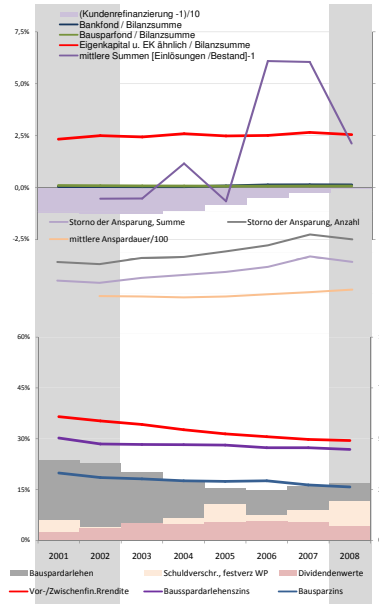
LBS Saar



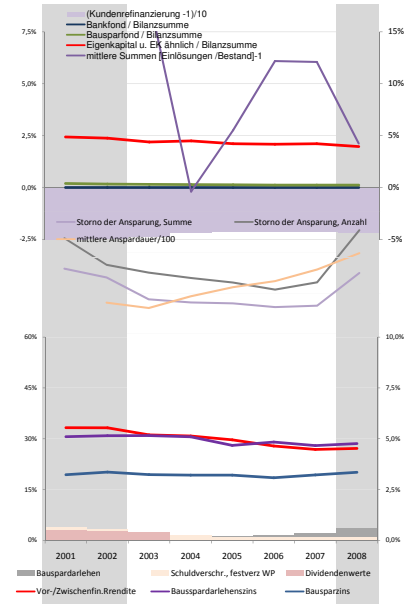
LBS Schleswig-Holstein-Hamburg



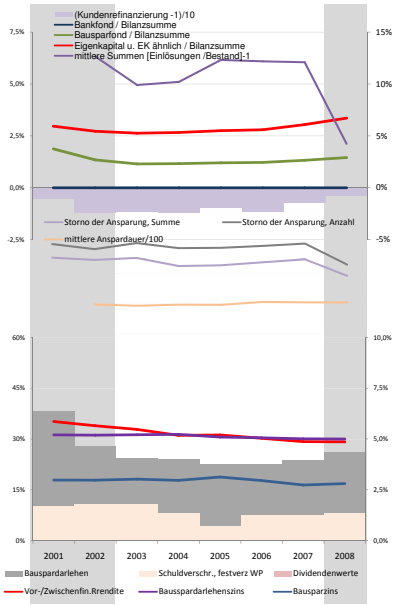
Norddeutsche LBS Berlin-Hannover



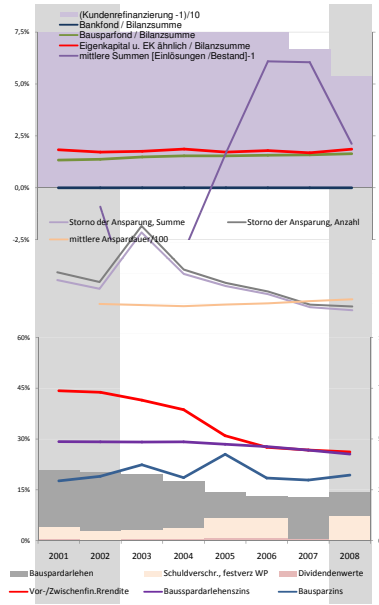
Quelle Bauspar AG



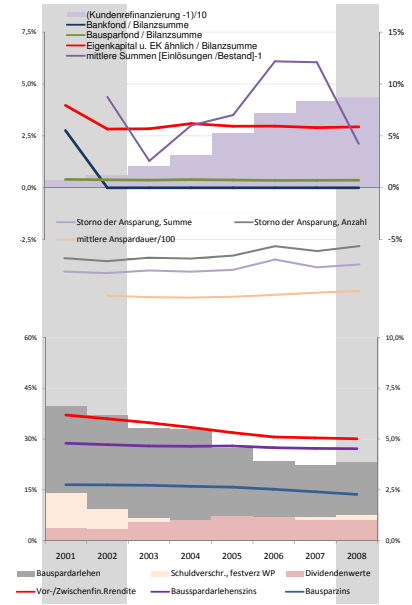
SIGNAL IDUNA Bauspar AG



Vereinsbank Victoria Bauspar AG



Westdeutsche LBS



Wüstenrot Bausparkasse AG

