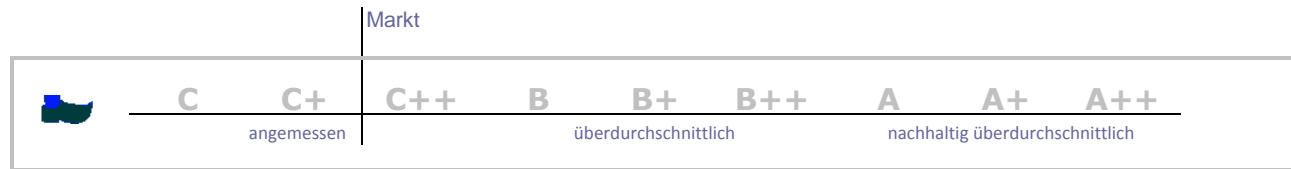


UnternehmensExposé und Marktvergleich

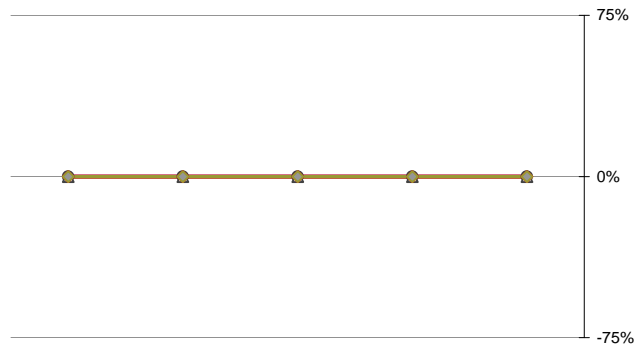
Bauspar-Benchmark aus 24 Unternehmen

Marktvergleich:



Ertrag und Sicherheit

- Kundenrefinanzierung - 1
- mittlere Anspardauer / 10
- CAR
- Zinsüberschuss
- ▲ Renditen aus Vor- und Zwischenfinanzierungen:
- ◆ Anlageertrag
- ◆ Anlageüberhang



- Storno der Ansparung, Anzahl
- Storno der Ansparung, Summe
- Einlösungen, Anzahl
- Einlösungen, Summe
- ▲ Anzahl Einlösungen
- ▲ Summe Einlösungen
- Anzahl nicht zugeteilt
- Summe nicht zugeteilt
- Anzahl zugeteilt
- Summe zugeteilt

Bestand: Marktvergleich und Marktanteile



Status	Wert	Trend	Veränd	Rang
Kundeneinlagen und Verbriefte in T€	136.124.715	1,5%	3,9%	1
Bauspareinlagen in T€	124.634.270	-0,1%	2,9%	1
Eigenkapital in T€:	7.163.006	1,4%	2,1%	1
davon Gewinnrücklagen	29,9%	0,8%	0,9%	12
Bilanzsumme in T€:	192.205.499	0,9%	2,2%	1
Quote des normalen Ergebnis:	0,6%	14,3%	38,6%	15
sonstiges Ergebnis:	0,0%	-51,0%	-100,8%	22
Ergebnis nach Steuern:	0,4%	33,7%	90,2%	14
ROE:	6,9%	33,9%	93,4%	14

Struktur der Aktiva

brutto Renditen	GJ		strat. Veränderung		Rang		GJ		VJ	
VVJ	VJ	GJ	VJ							
Immat. Verm., Sachanlagen			0,2%		15	Zuschreibungen	0,0%	0,0%		
Beteiligungen, verb. Untern.			0,2%		10	Abschreibungen				
6,8%	7,6%	10,0%	3,9%		17	Immat., Sachanlagen	0,03%	0,03%		
WP nicht festverzinslich			12,2%		12	Beteiligungen und WP wie Anlagevermögen				
4,2%	3,4%	3,2%	15,3%		21	Forderungen und bestimmte WP	0,1%	0,2%		
WP fest, Schuldverschreibungen			42%		15	Forderungen an Kreditinstitute in %				
4,4%	4,8%	4,1%	38,4%		20	Baudarlehen und Andere	22,5%	24,8%		
Bauspardarlehen			-2%							
4,6%	4,5%	4,4%	5,5%							
Vor-, Zwischenfinanzierungen			0%							
4,9%	4,9%	4,8%	3%							
sonstige Baudarlehen			3%							
5,0%	5,0%	5,0%	18,8%							
andere Forderungen			-11%							
4,3%	4,4%	3,9%	5,6%							
Sonstige										
Grundpfandrechtlich gesicherte Baudarlehen gegenüber Kunden			77,9%	78,7%						

Bestand

	Wert	Trend	Veränd	Rang
eingelöste Bausparsumme in T€:	88.469.104	-1,1%	-10,3%	1
Vertragsanzahl:	30.091.775	-1,4%	-1,3%	1
davon zugeteilt:	14,1%	-2,9%	-4,1%	13
Zuteilungsanteil, Summe:	13,8%	-1,4%	-3,1%	18
mittlere Summe Bestand in €:	25.593	2,8%	3,3%	10
mittlere Summe Einlösungen in €:	27.699	1,0%	7,2%	12

Bauspar-Benchmark aus 24 Unternehmen

Sicherheit:	Eigenkapitalquote	EK ähnlich	Bausparfond	Bankfond
	5,3%	0,9%	1,4%	0,3%
	0%	-2%	-9%	-11%
	15	10	11	6
	0%	-2%	4%	3%
			17%	41%

Effizienz:	Kostenquote	Provisionsquote	Personal-kostenquote	Sozialkosten- quote	Vergütung des Aufsichtsrats
	2,6%	1,2%	0,7%	0,2%	18,0
	-3%	-12%	-2%	-16%	-5%
	16	11	22	17	16

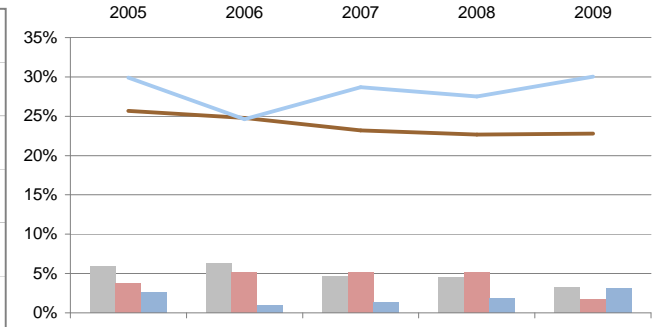
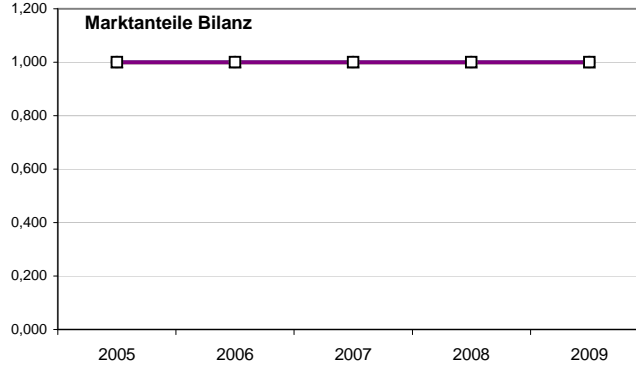
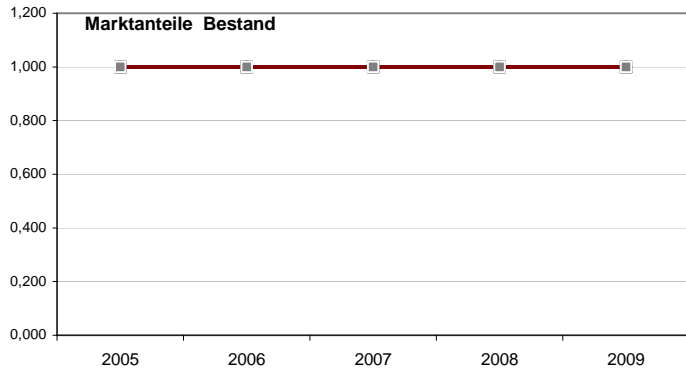
Ertragsstärke:	Zinsüberschuss	netto Wert-berichtigungen	brutto Provisionsertrag	netto Provisionsertrag
Nettorendite	1,6%	1,6%	-0,1%	0,7%
	7%	15%	2%	2%
	16	16	13	17

Struktur der Passiva

Verbindlichkeiten:	strat. Veränd.	Anteil in %	Zinsaufwand:	Bauspareinlagen	Andere
- Kreditinstitute	4%	14,1	2,4%	16	4,5%
- Kunden	1%	68,6	-4%	-8%	-4%
- verbrieft	-19%	3,2	-4%	-8%	-4%
- Treuhand	-15%	5,2			
- Nachrang, Genuss	-10%	0,6			
Eigenkapital	0%	3,7			
Sonstige	8%	4,5			

Kundenorientierung:	Sparquote	Erneuerung gesamt	Erneuerung Ansparung	Erneuerung Zuteilung	normale Erneuerung
	64,8%	19,9%	14,9%	8,6%	366%
	-1%	-1%	22%	-4%	21%
	20	9	8	15	11

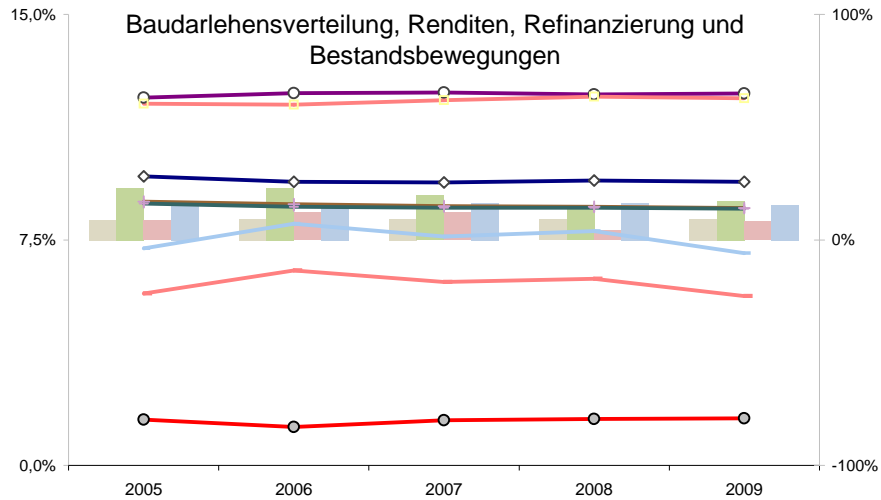
	Storno Zuteilung	Storno Ansparung	Stornoanteil der Ansparung	mittlere Anspardauer	mittlere Tilgungsdauer
	16,9%	5,6%	15,4%	4,3	3,3
	-8%	-26%	-4%	-9%	-3%
	14	19	15	13	16



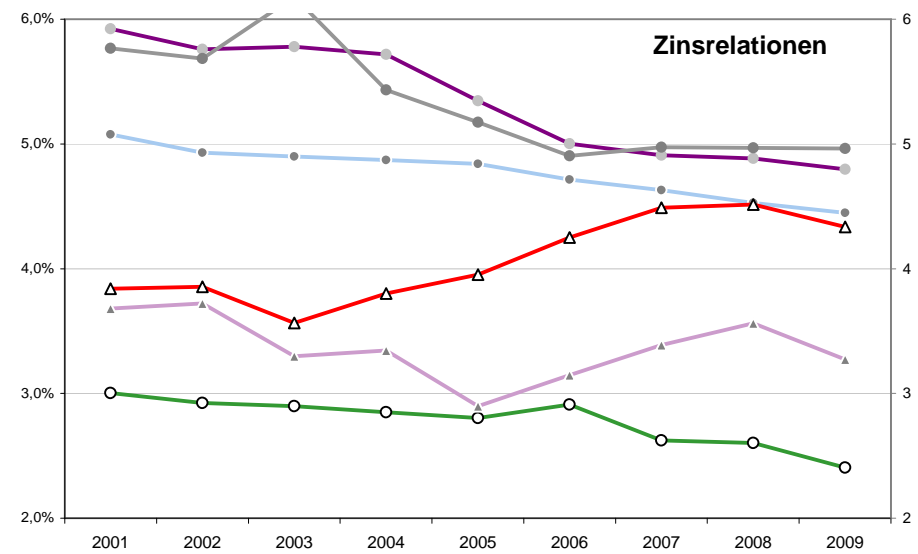
- ▲ Anzahl Einlösungen
- ▲ Summe Einlösungen
- Anzahl nicht zugeteilt
- Bilanzsumme
- Summe nicht zugeteilt
- Anzahl zugeteilt
- Summe zugeteilt

- ▲ Kundeneinlagen und Verbriefte
- ▲ Bauspareinlagen
- Bilanzsumme
- Eigenkapital
- Baudarlehen

- (Lfd.+betr.net.Ertrag)/(Zins+Provisionsertrag)
- net.Abschreibungen / (Zins+Provisionsertrag)
- Jahresüberschuss / (Zins+Provisionsertrag)
- Kosten / (Zins+Provisionsertrag)
- Zins+Provisionsüberschuss / (-ertrag)



- Anteil sonstige Baudarlehen
- Kundenrefinanzierung - 1
- mittlere Summe [Einlösungen / Bestand] - 1
- Stornoanteil der Ansparung
- Zinsüberschuss
- Storno der Ansparung, Anzahl
- Anteil Vor- und Zwischenfinanzierungen
- Anteil Bauspardarlehen
- Zuteilungsanteil, Summe
- Zuteilungsanteil, Anzahl
- Baudarlehen



- mittlerer Bausparzins
- mittlerer Bauspardarlehenszins
- Vor- u.Zwischenfinanzierungszins
- sonstiger Darlehenszins
- mittlere Anspardauer
- mittlere Tilgungsdauer